

ממיתון לצמיחה מדיניות מקרו-כלכלית

יעל מבורך, מנכ"לית המשרד לשוויון חברתי

קרן דליה ואלי
הורביץ בע"מ



כנס אלי הורביץ
לכלכלה וחברה



המכון הישראלי
לדמוקרטיה

ערב המשבר תמונת מצב

קרן דליה ואלי
הורביץ בע"מ



כנס אלי הורביץ
לכלכלה וחברה



המכון הישראלי
לדמוקרטיה

ערב משבר – החברה הערבית

פערים בהכנסה

הכנסה ממוצעת למשק בית ערבי
הייתה 50% ממשק בית יהודי

השתתפות במעגל התעסוקה

שיעור המועסקים בשנת 2019 –
14.2%

עובדים צעירים

45% מהעובדים הערבים צעירים
מגיל 35, לעומת
33% מהעובדים היהודים

משלחי יד בלתי-מקצועיים

10% בחברה הערבית לעומת
3% מהעובדים היהודים

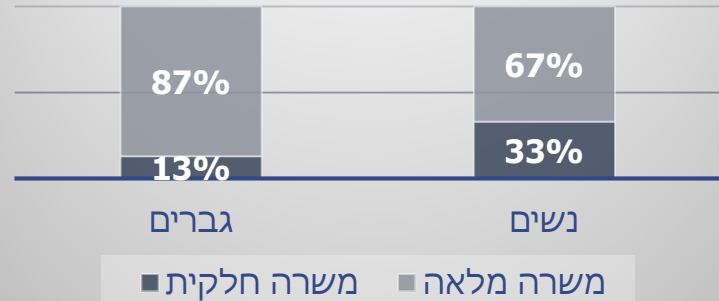
ערב משבר תמונת מצב – נשים

פערי שכר מגדריים: שעתית – 15.8%, חודשי – 31%

היקף שעות

גם נשים שהועסקו במשרה מלאה, עבדו בממוצע 10% שעות פחות מגברים

משרות מלאות מול חלקיות



ישראל ערב משבר הקורונה – אזרחים ותיקים

אוכלוסייה מבוגרת לפי גיל אחוז מכלל האוכלוסייה

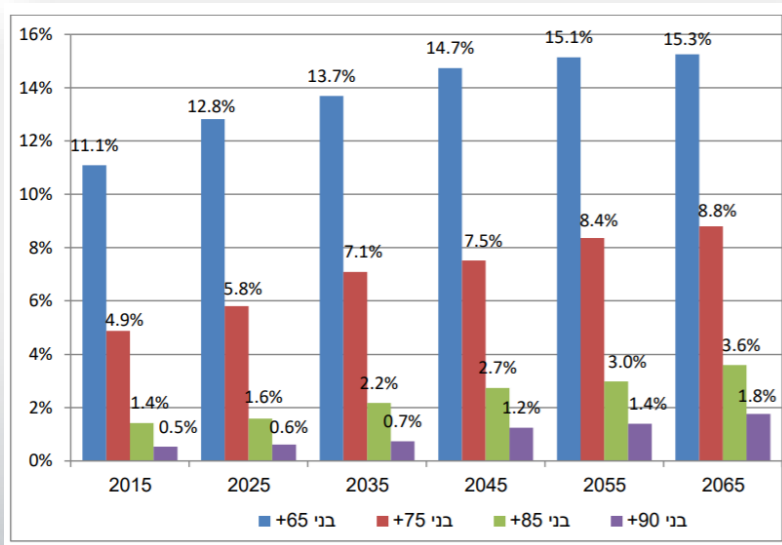
תהליך הזדקנות האוכלוסייה בישראל מואץ

אוכלוסיית בני 65 ומעלה -

שנת 2015 – 939 אלף איש, 11.1%

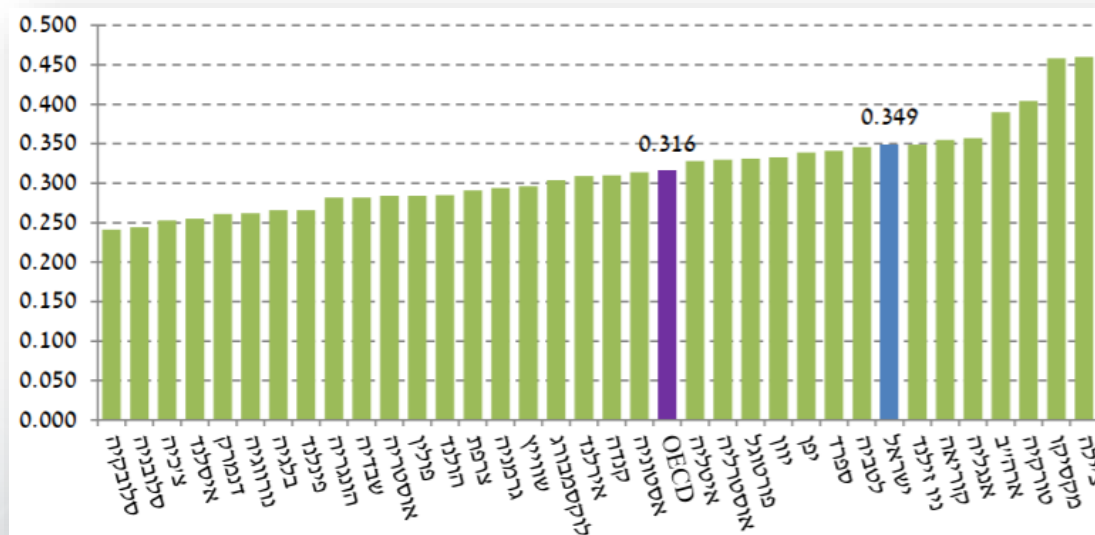
שנת 2040 – 1.9 מיליון איש, 14.3%

שנת 2065 – 3 מיליון איש, 15.3%



ערב המשבר – אי שוויון

מדד ג'יני לאי-שוויון בהכנסה הפנויה לנפש, מדינות OECD וישראל



השפעות המשבר

קרן דליה ואלי
הורביץ בע"מ



כנס אלי הורביץ
לכלכלה וחברה



המכון הישראלי
לדמוקרטיה

השפעת משבר | החרפת הפערים – נשים

טיפול בבית ובמשפחה

גם בקרב משפחות עם שני מפרנסים לאורך כל התקופה, חלקן היחסי של נשים בעבודות הבית גבוה יותר. הפער גדל בתקופת המשבר.

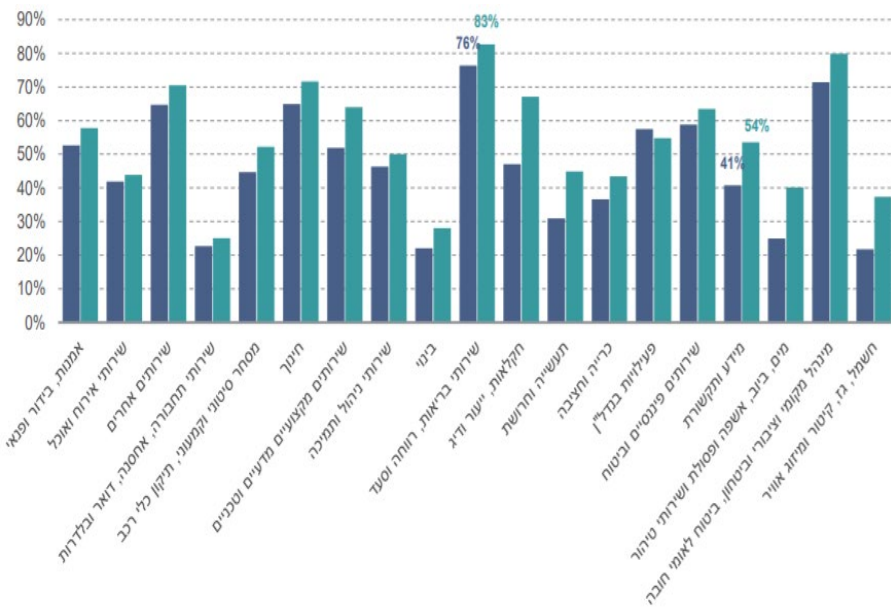
גידול בשעות העבודה בבית

■ נשים ■ גברים



תעסוקה

שיעור התביעות לדמי אבטלה שהוגשו ע"י נשים לעומת שיעור הנשים בענף



השפעת משבר | החרפת הפערים – החברה הערבית

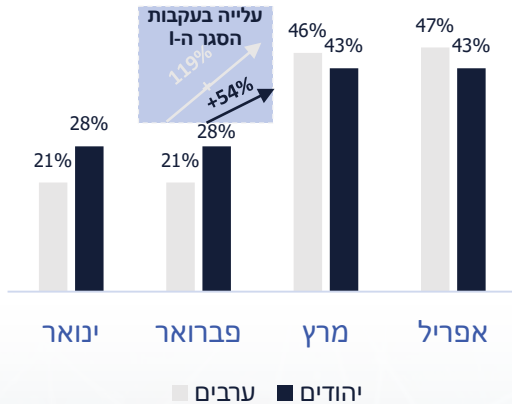
תעסוקה בחברה הערבית



השפעת משבר | החרפת הפערים – החברה הערבית

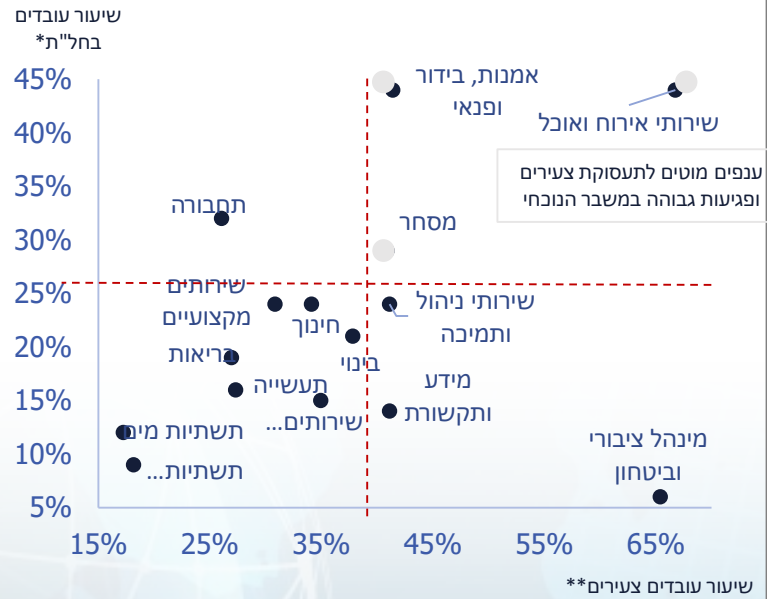
הצעירים הערבים נפגעו יותר מהצעירים היהודים

שיעור הצעירים מבין דורשי העבודה בחלוקה לסוג האוכלוסייה (גילאי 18-34, 2020*)



ריחוק של 1-2 שנים משוק התעסוקה בראשית הקריירה טומן בחובו פגיעה משמעותית בפוטנציאל התעסוקה ארוך הטווח של המושבתים הצעירים

ענפי הכלכלה המאופיינים בשיעור מועסקים צעירים גבוה מהווים את הענפים בעלי שיעור הפגיעה הכלכלית הגבוה ביותר



השפעת משבר | פגיעה באוכלוסיית הצעירים

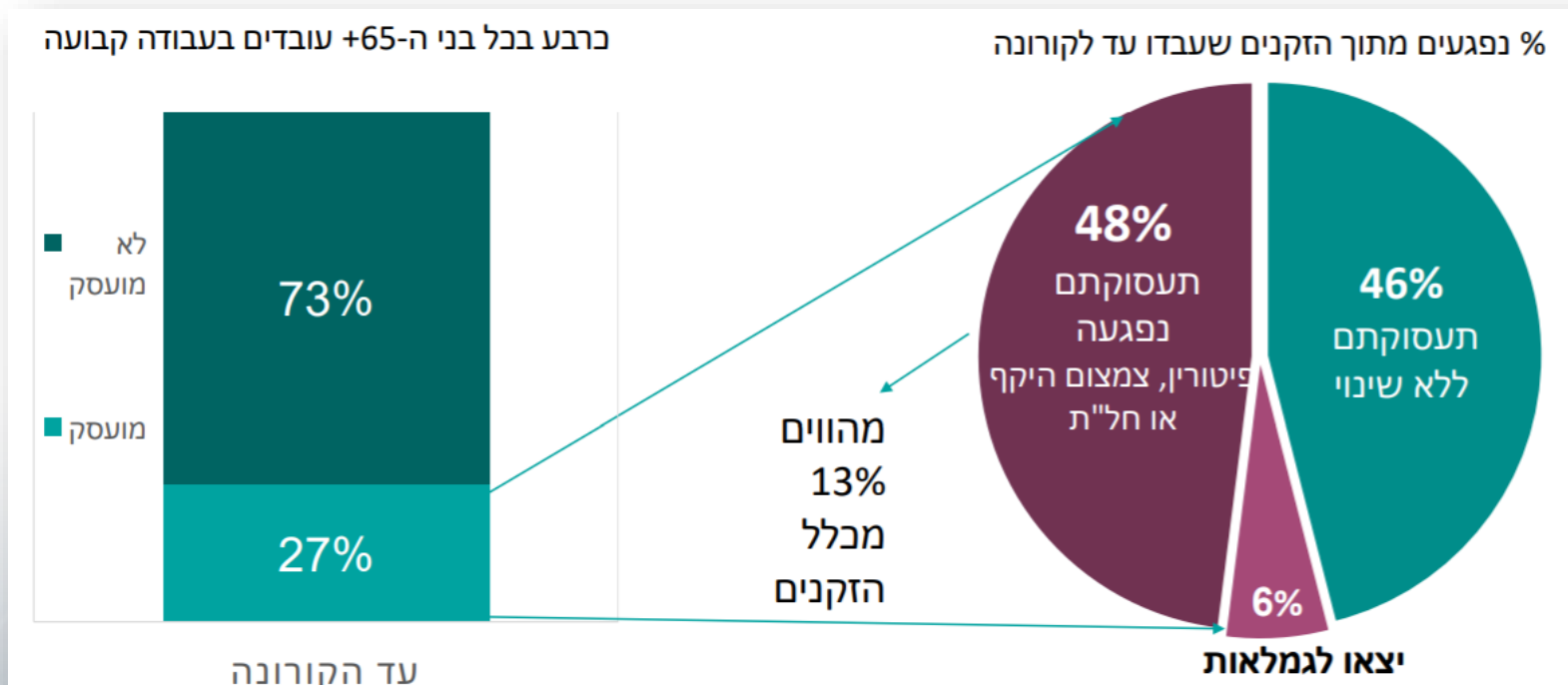
47% מבין העובדים שהוצאו לחל"ת הם צעירים/ות עד גיל 34

**הצעירים מתקשים לחזור למעגל העבודה –
דיווחו על שיעור חזרה נמוך ביחד לשיעור דורשי
העבודה החדשים**

על אף שמדובר במשרות ראשוניות המאופיינות באי-
יציבות ומיומנויות מוגבלות,
הן הבסיס להתפתחות הקריירה העתידית

השפעת משבר | החרפת הפערים – אזרחים ותיקים

כמחצית מהזקנים העובדים מדווחים על פגיעה תעסוקתית



אסטרטגיית יציאה

קרן דליה ואלי
הורביץ בע"מ



כנס אלי הורביץ
לכלכלה וחברה



המכון הישראלי
לדמוקרטיה

אסטרטגית יציאה מהמשבר – התפיסה בעולם

יש לנצל באופן מושכל את המשאבים הממשלתיים המושקעים ביציאה מהמשבר להאצת הצמיחה וקידום רפורמות, כדי להבטיח יציאה מהירה ככל שניתן מהמשבר והשגת צמיחה בת קיימא ומכלילה, התומכת בהעלאת פריון העבודה והשכר של האוכלוסיות החלשות ומתמודדת עם בעיות מבניות במשק הישראלי.

WBG:

"Countries should seek to reclaim their long-term agendas including the Sustainable Development Goals. [...] Established priorities such as gender and climate, each with unmet economic potential, will present significant opportunities for inclusive and sustainable economic growth."

FAO, UN:

"Increased inequality from COVID-19 will have long-term consequences. [...] If inequalities are not addressed, eventual economic recovery will have less impact on reducing poverty brought on by COVID-19."

אסטרטגית יציאה מהמשבר – יישום בישראל

כיום, השיקול המרכזי בקביעת מדיניות היציאה מהמשבר הוא ישימות והשפעה מהירה.

לצד עקרון זה, יש לפעול בהתאם לעקרונות הבאים:

(1) טיפול בבעיות יסוד בכלכלה הישראלית

(2) הקצאה דיפרנציאלית גיאוגרפית

(3) טיפול בבעיות המשבר שאינן כלכליות

(4) בחינה מגדרית של ההקצאה

יישום אסטרטגיית יציאה – צעירים

הרחבת תוכניות
תעסוקה ייעודיות
לצעירים

התמחויות

מלגות
לסטודנטים

כלים פיננסיים

עשייה ומעורבות
חברתית

יישום אסטרטגיית יציאה – נשים

צמצום פערי השכר המגדריים

חינוך לגיל
הרך

חופשת
לידה לאבות

מחקרים מלמדים כי צמצום הפער
המגדרי בשכר יגדיל את התמ"ג ויוביל
לעלייה כללית ניכרת בצמיחה
הכלכלית

אשראי
לעסקים
בבעלות
נשים

תקצוב
מגדרי

יישום אסטרטגיית יציאה – החברה הערבית

נגישות ל**אשראי**
וכלי מימון אחרים

שיפור איכות
הנגישות
לאינטרנט
בישובים הערביים

הכוון תעסוקתי
והקניית כישורים
רכים, כלכליים
ומקצועיים

סיוע **במיצוי**
המשאבים
הממשלתיים

GAP YEAR

תודה רבה

יעל מבורך, מנכ"לית המשרד לשוויון חברתי

קֶרֶן דָּלִיָּה וְאֵלִי
הוֹרְבִיץ בַּע"מ



כִּנְס אֵלִי הוֹרְבִיץ
לְכָל־כֶּלֶה וְחִבְרָה



המכון הישראלי
לדמוקרטיה