



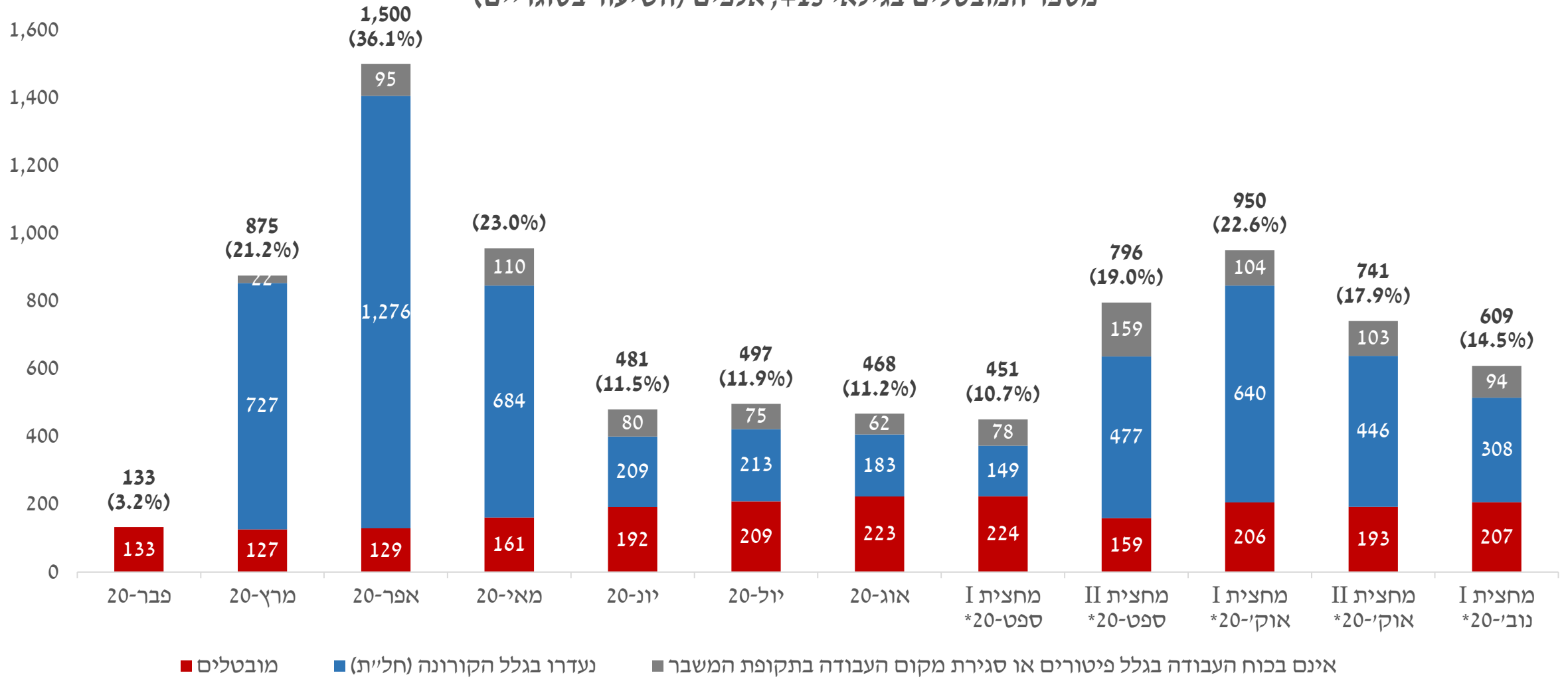
# תמונת מצב שוק העבודה

כנס אלי הורביץ

דצמבר 2020

# למרות ההתאוששות החלקית מהסגר השני, במחצית הראשונה של חודש נובמבר עדיין ישנם כ-480 אלף מובטלים יותר מהתקופה שלפני המשבר

מספר המובטלים בגילאי 15+, אלפים (השיעור בסוגריים)

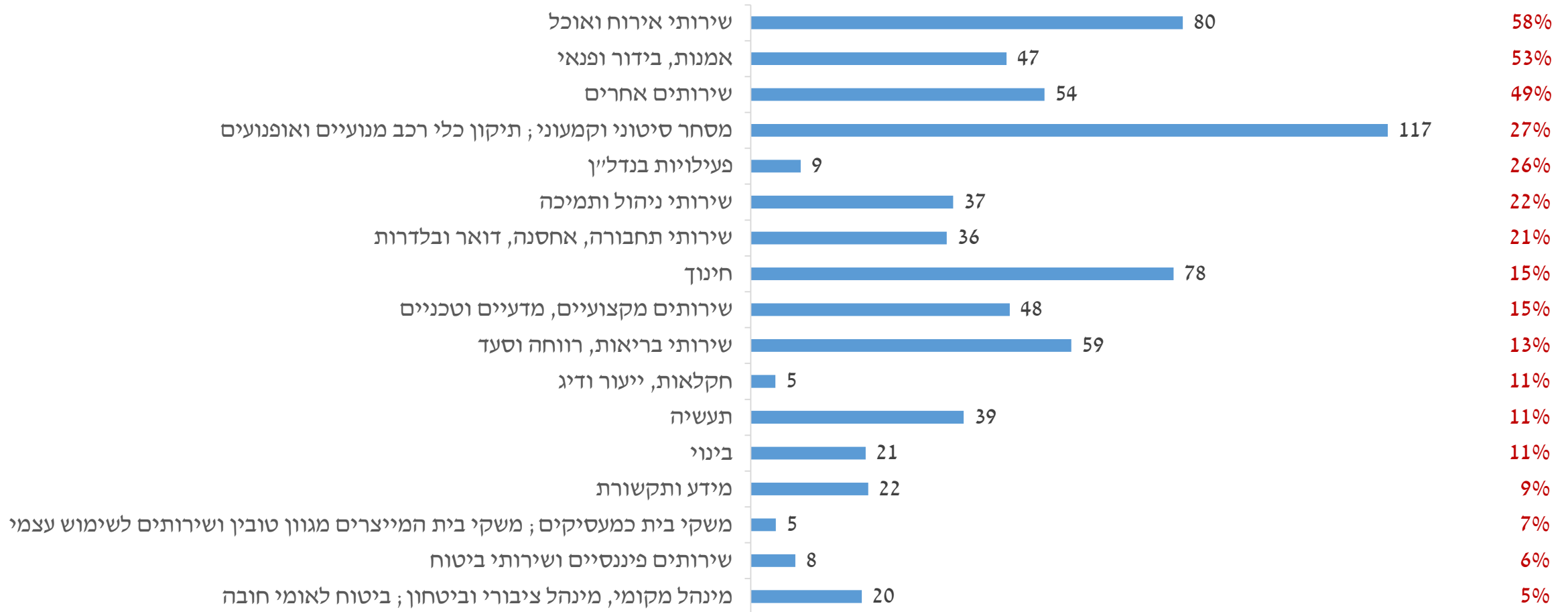


\* הנתון לחודשים ספטמבר עד נובמבר מבוססים על הנתונים של השבועיים מתוקנים לרמה החודשית מקור: סקרי כוח אדם של הלמ"ס. נתונים מקוריים (לא מנוכי עונתיות)

# עלייה בשיעור האבטלה בכלל ענפי המשק, ולא רק בענפים עם מגבלות

מובטלים בחודש אוקטובר 2020, לפי ענף כלכלי (אלפים)

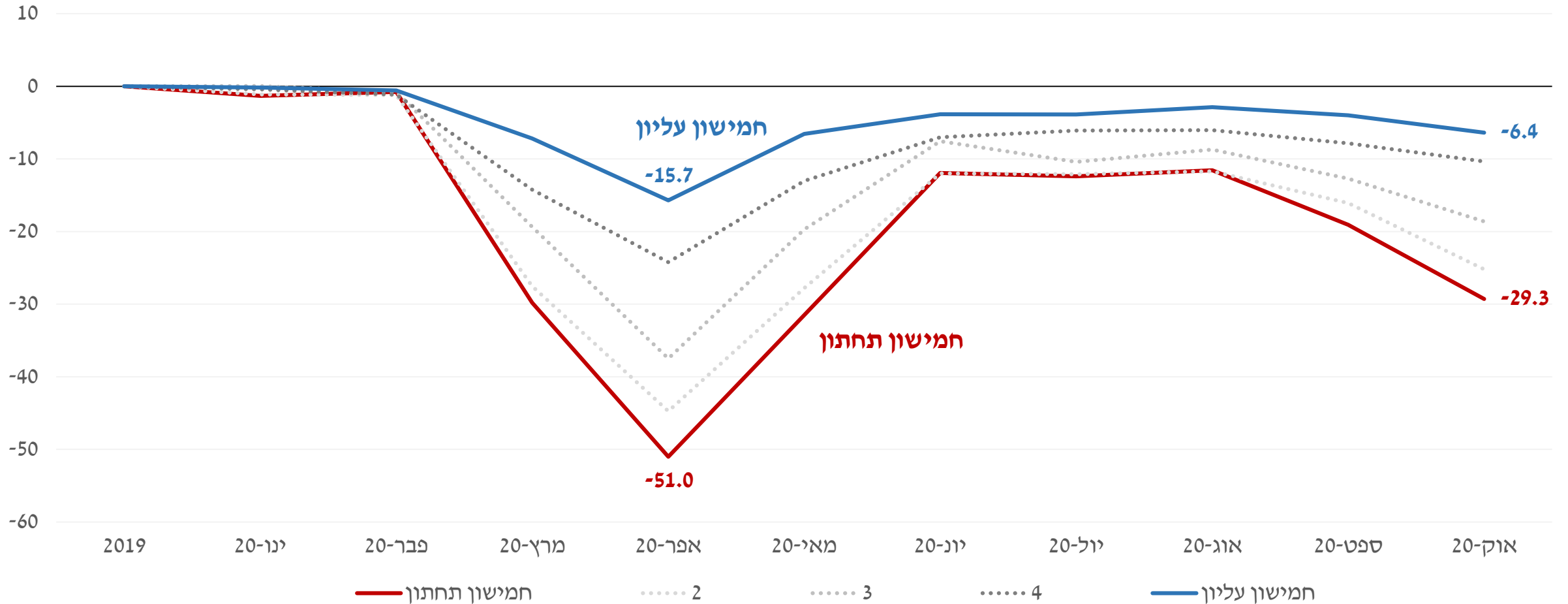
שיעור האבטלה בענף\*



\* מספר המובטלים (כולל חל"ת) בחודש אוקטובר 2020 חלקי סך המועסקים והמובטלים בחודש אוקטובר באותו ענף מקור: עיבודים לסקרי כוח אדם של הלמ"ס. נתונים מקוריים (לא מנוכי עונתיות)

# ירידה משמעותית יותר בתעסוקה של בעלי ההכנסות הנמוכות

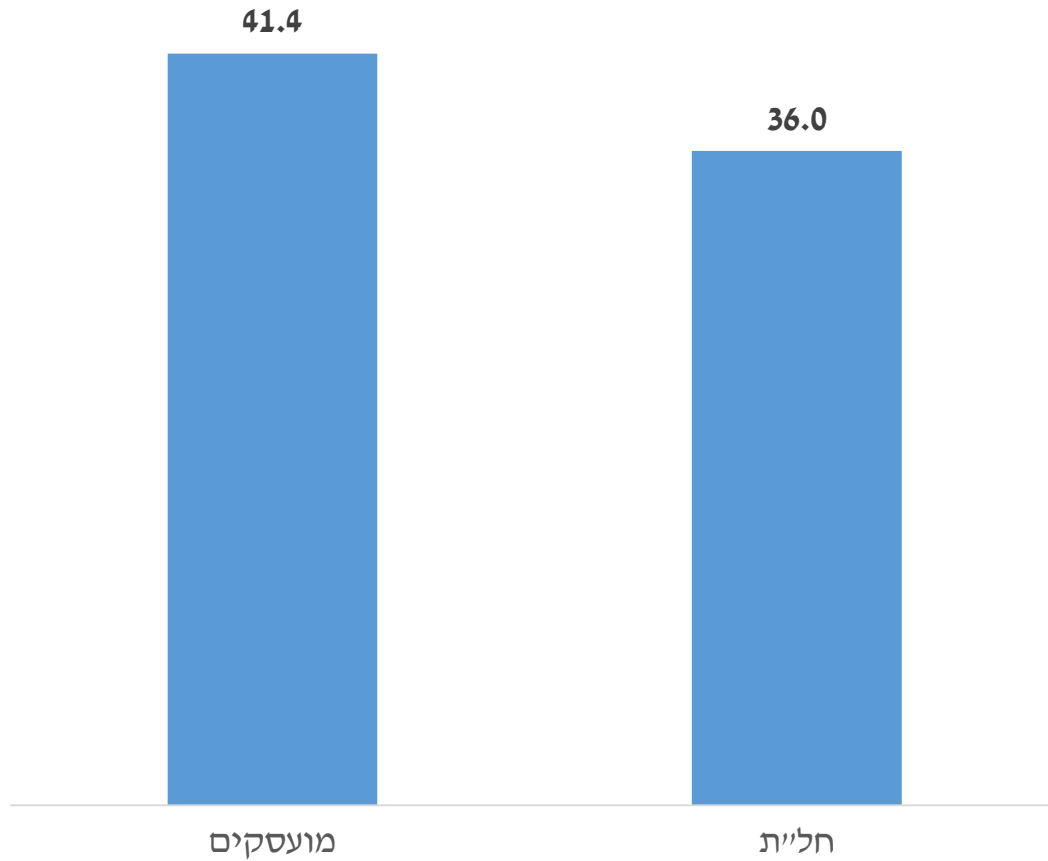
שיעור התעסוקה לפי חמישון הכנסה מעבודה\*, גילאי 25-64  
שיעור השינוי (%) ביחס לממוצע שנת 2019



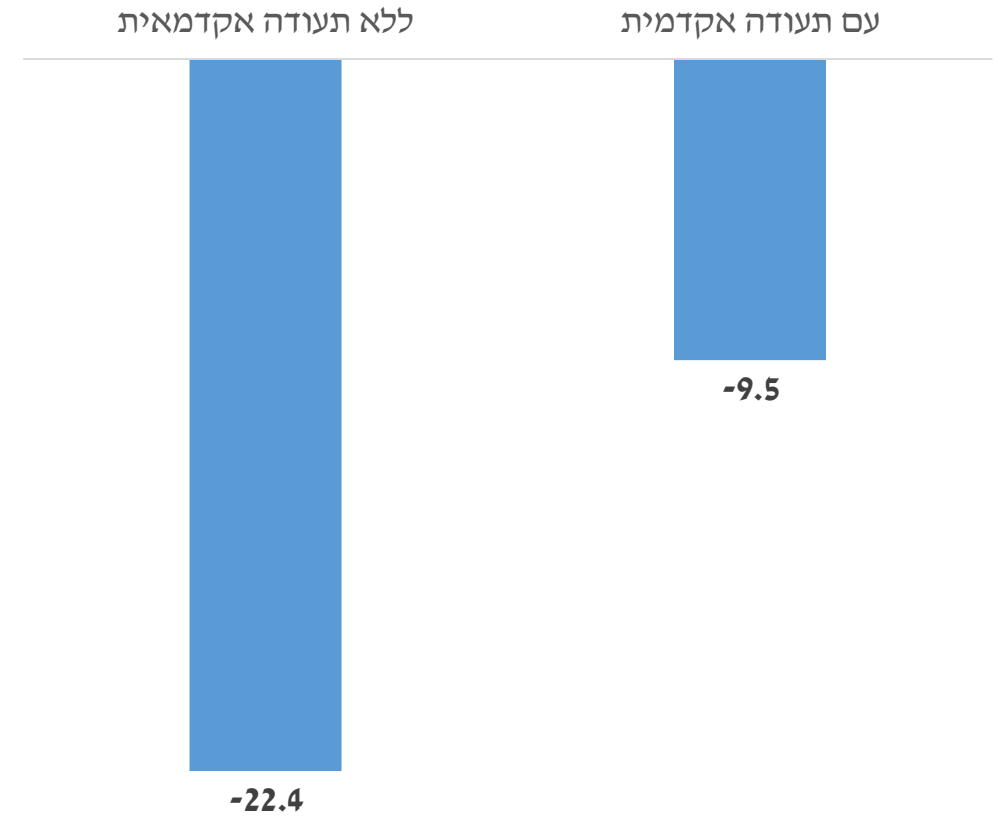
\* לפי ההכנסה מעבודה בשנת 2018  
מקור: עיבודים של אגף הכלכלן הראשי לנתוני סב"א של הלמ"ס

# השכר הנמוך של המובטלים החדשים מוסבר בין היתר ברמת השכלה והיקפי משרה נמוכים יחסית

שעות העבודה השבועיות בדרך כלל בקרב מועסקים והנמצאים בחל"ת, אוקטובר 2020



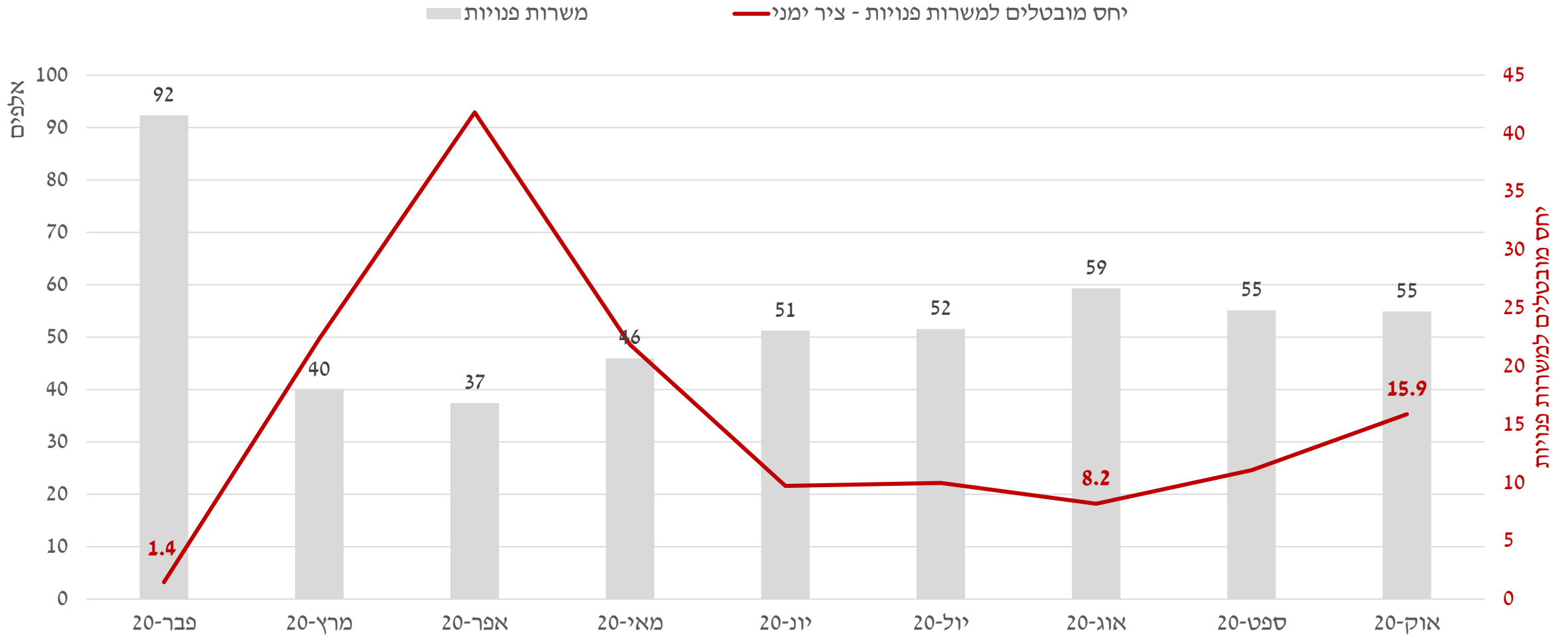
שיעור התעסוקה באוקטובר 2020 לפי רמת השכלה\*  
שיעור השינוי (%) ביחס לממוצע שנת 2019



\* סטודנטים אינם נכללים באף אחת מהקבוצות בשל מאפייניהם הייחודיים  
מקור: עיבודים של אגף הכלכלן הראשי לנתוני סב"א של הלמ"ס

# עיקר הבעיה בשוק העבודה נעוצה בביקוש נמוך של הפירמות לעובדים בכלל ענפי המשק

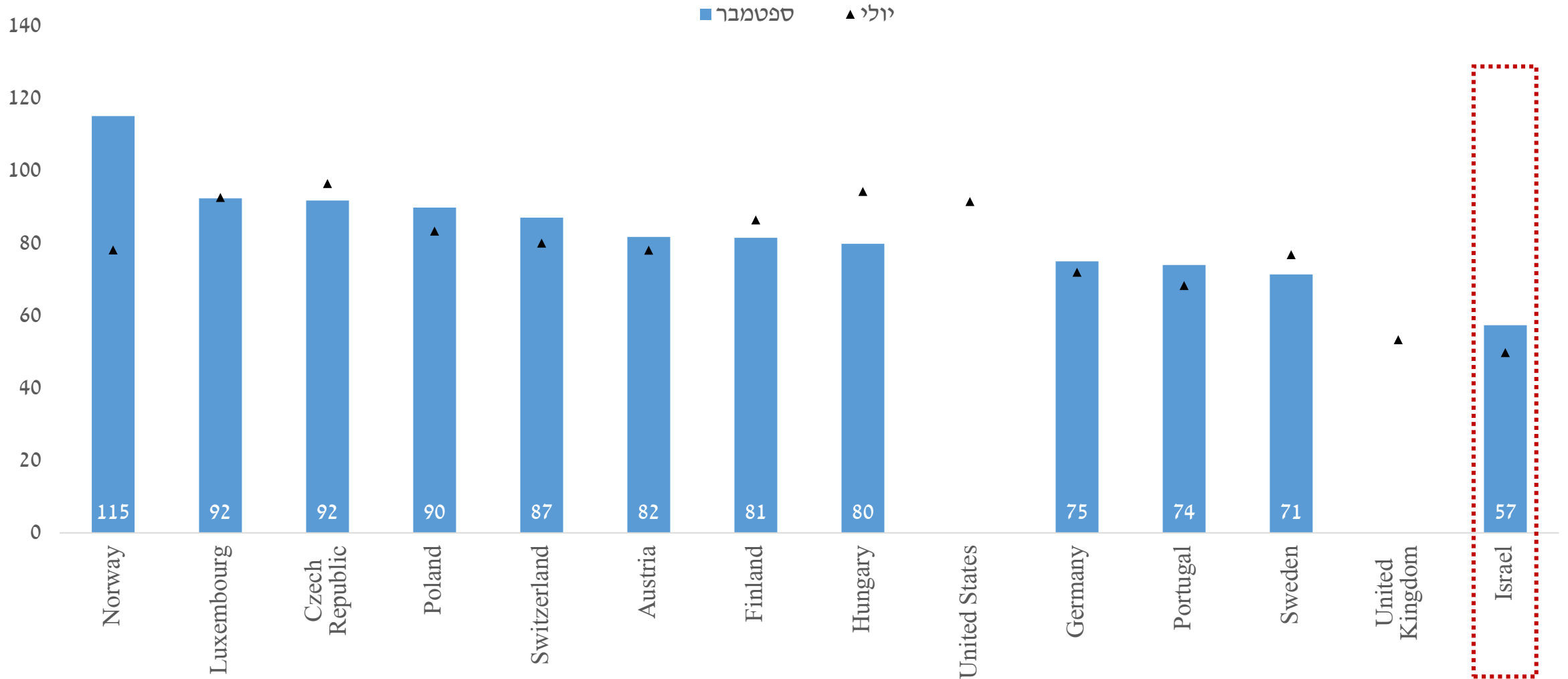
## יחס מובטלים (כולל מתיאשים) ומשרות פנויות



מקור: עיבודים של אגף הכלכלן הראשי לנתוני סב"א וסקר משרות פנויות של הלמ"ס. נתונים מקוריים (לא מנוכי עונתיות)  
\* סה"כ המובטלים כולל את המתיאשים לפי שתי ההגדרות (יצאו מכוח העבודה בתקופת המשבר ומעוניינים לעבוד אך לא מחפשים עבודה בגלל הקורונה)

# ירידת המשרות הפנויות בישראל גבוהה בהשוואה בינ"ל

שיעור המשרות הפנויות (מלאי, מנוכה עונתיות) ביחס לחודש מקביל אשתקד = 100



# החשש הגדול – השפעה ארוכת טווח על שוק העבודה

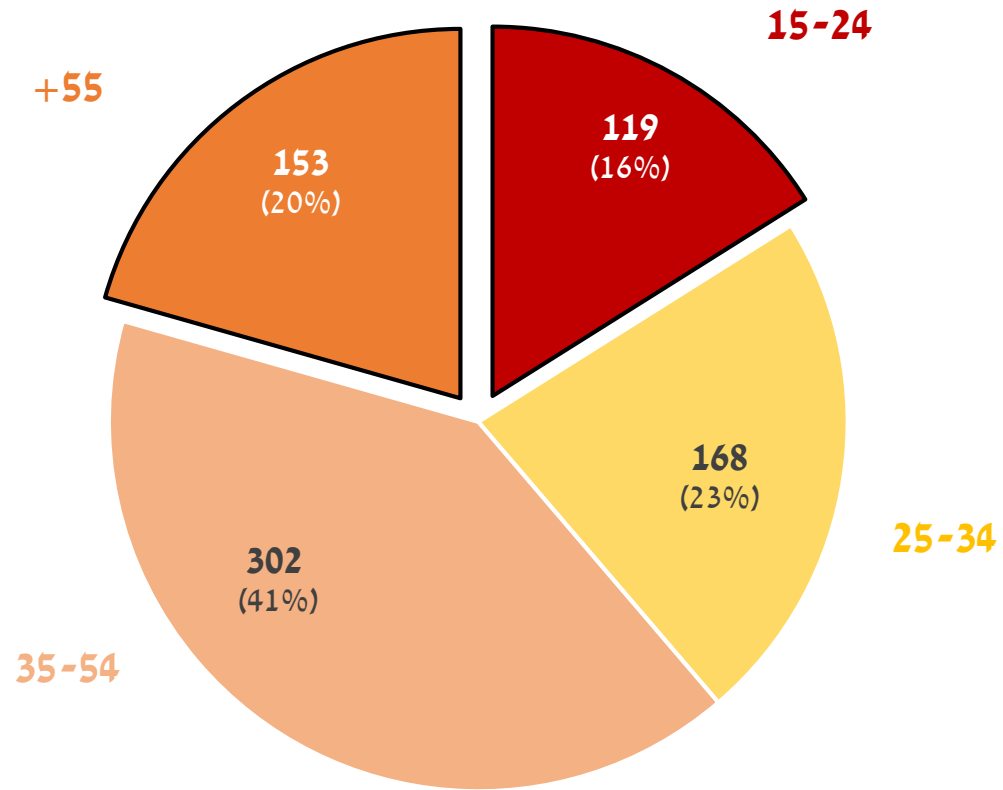
---

- בחודש אוגוסט עדיין היו יותר מ-300 אלף מובטלים תוספתיים
- משברים בשוק העבודה גוררים תהליך התאוששות ארוך
  - העלמות של משרות (התייעלות, פשיטות רגל)
  - ניתוק קשרי עובד-מעסיק
  - חשש לאבטלה כרונית
- הפגיעה לא מתבטאת רק בגידול בשיעור האבטלה:
  - ירידה בהשתתפות בשוק העבודה
  - ירידה ארוכת טווח בשכר ובפריון המפוטרים
- תרחישי משרד האוצר לאבטלה הרחבה ברבעון האחרון של 2021:
  - אופטימי: 7.2%
  - פאסימי: 10.2%

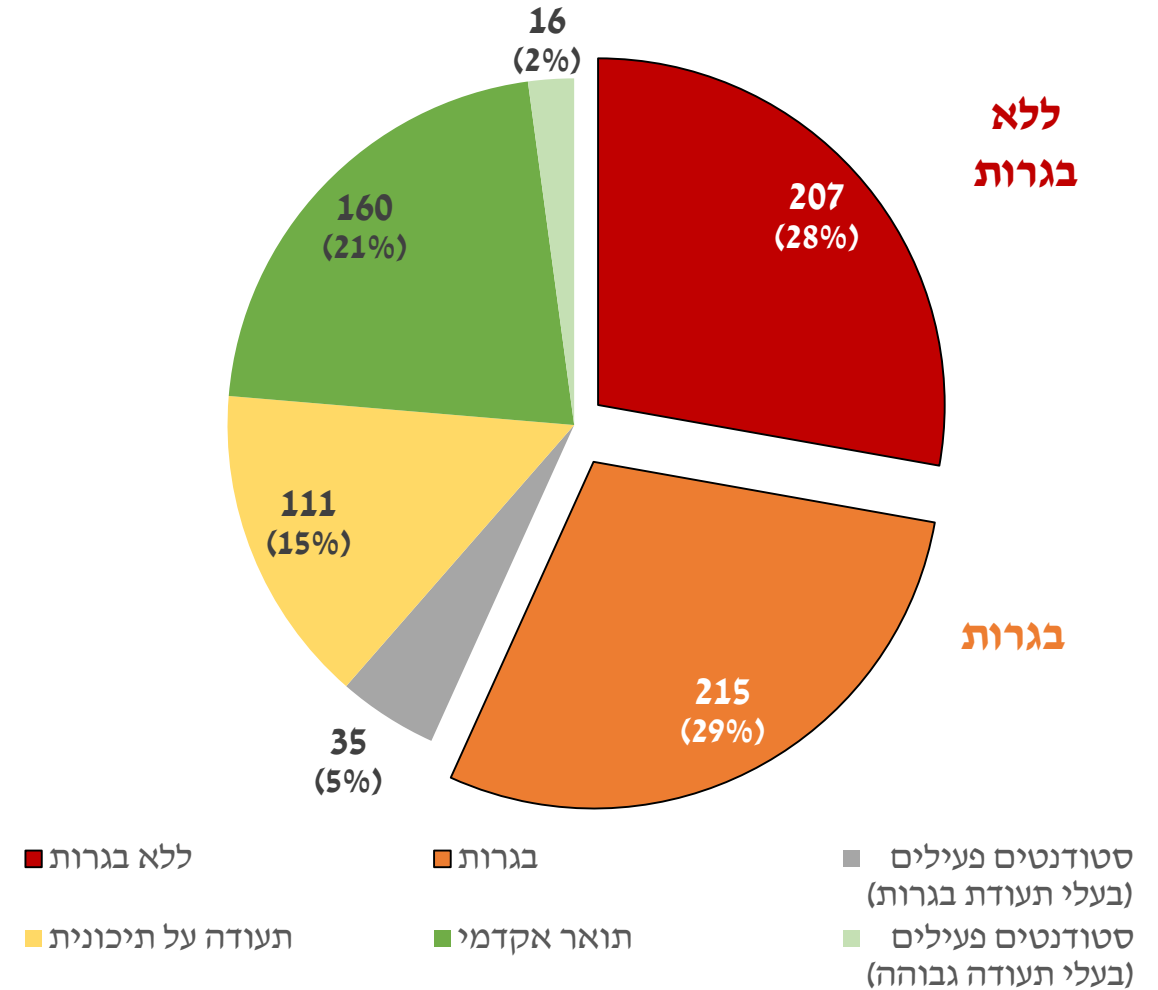


# מהניסיון ההיסטורי, חשש גדול במיוחד למובטלים עם השכלה נמוכה וגם למובטלים מבוגרים (תעסוקה) וצעירים (שכר)

מובטלים בחודש אוקטובר 2020, לפי קבוצת גיל (אלפים)



מובטלים בחודש אוקטובר 2020, לפי רמת השכלה (אלפים)



מקור: עיבודים של אגף הכלכלן הראשי לנתוני סב"א של הלמ"ס