



# שוק העבודה הישראלי בימי הקורונה

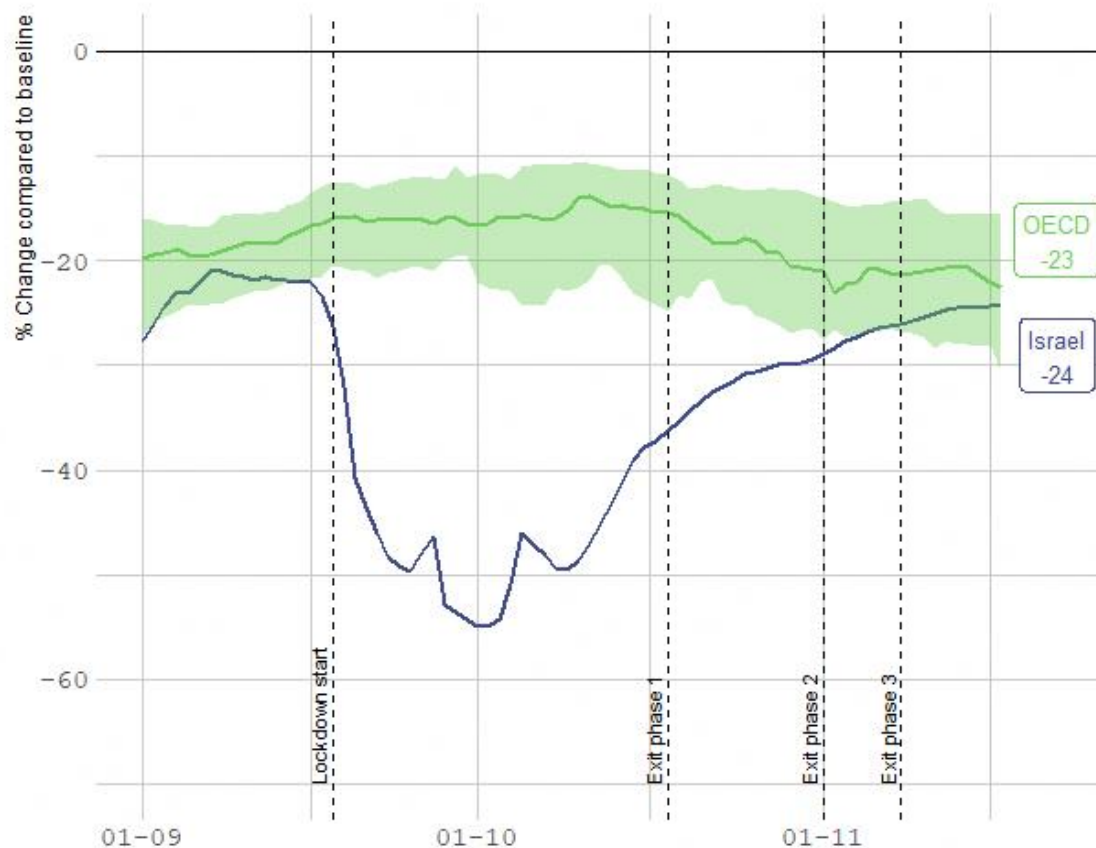
פרופ' מישל סטרבצ'ינסקי, חטיבת המחקר



# ריחוק חברתי בהשוואה בינלאומית

## Mobility Trends for Places of Work

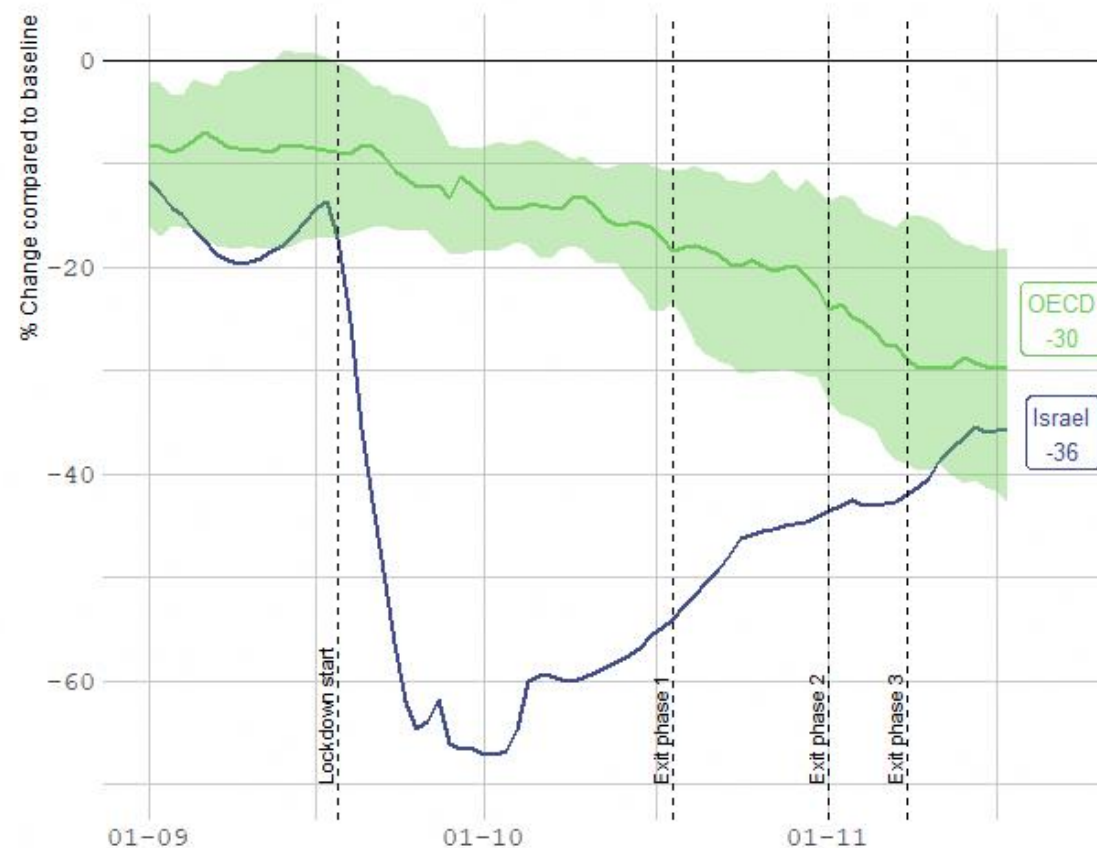
Israel vs. OECD median and interquartile range



Notes: 7-day moving average.  
Data: Google Community Mobility Report.

## Mobility Trends for Retail and Recreation

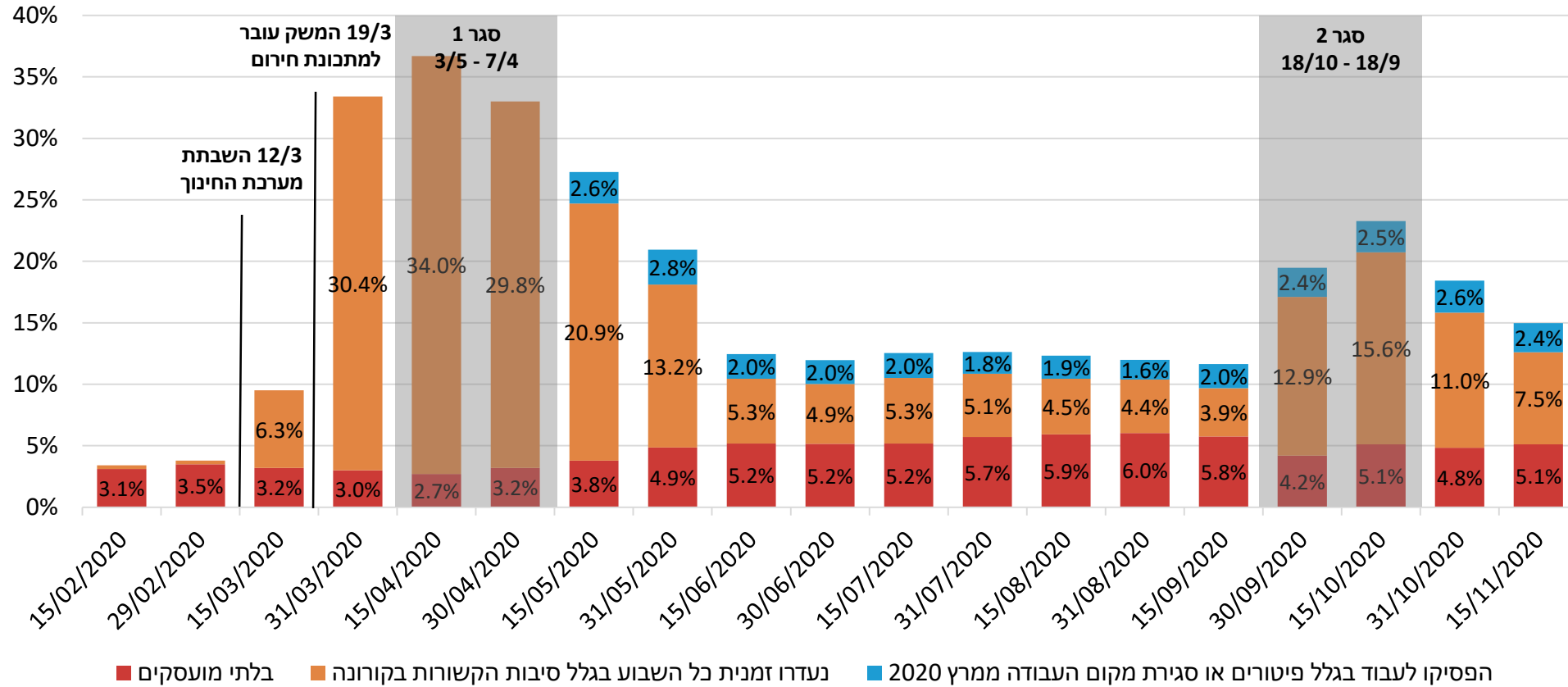
Israel vs. OECD median and interquartile range



# קפיצות בנעדרים זמנית בתקופות סגר, עלייה לאורך זמן בבלתי מועסקים ולא משתתפים



האבטלה בפירוק לרכיבים, פברואר-אוקטובר 2020 (% מכח העבודה)

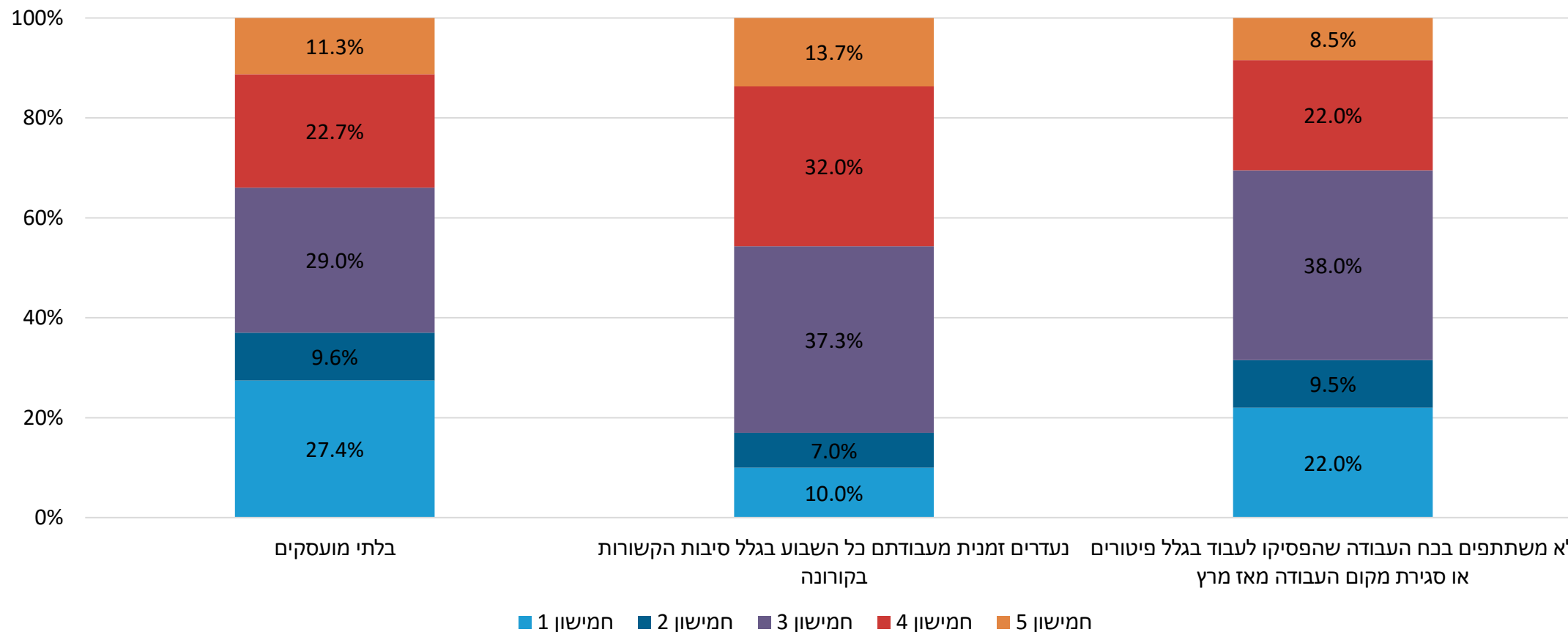


מקור: סקר כח אדם, הלמ"ס

# עיקר הפגיעה בקרב הבלתי מועסקים ובקרב הלא משתתפים התרחשה בבעלי ההכנסה הנמוכה



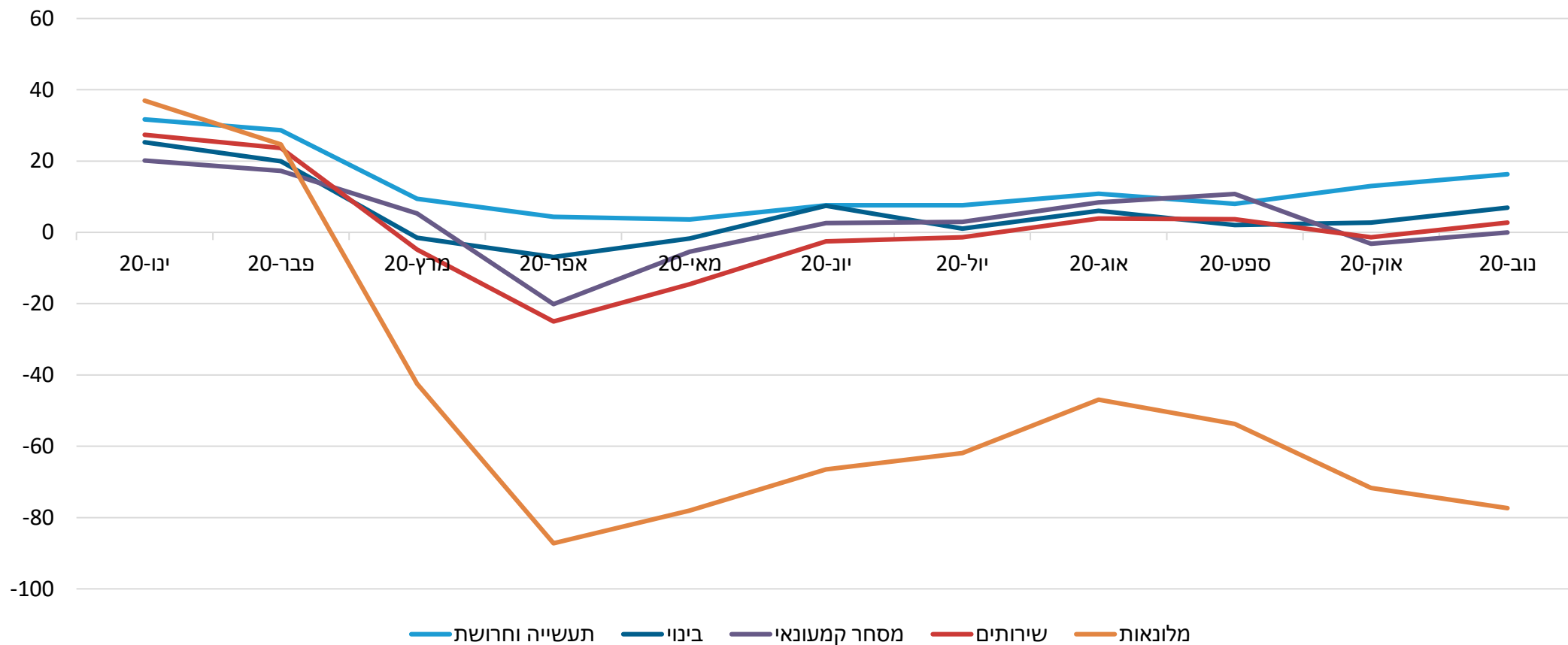
**רכיבי האבטלה הרחבה לפי חמישוני הכנסה, אוקטובר 2020**  
(גילאי 15 ומעלה, נתונים מקוריים)



מקור: סקר כח אדם, הלמ"ס

# ענף המלונאות ספג פגיעה משמעותית, גם ביחס לשאר הענפים במשק

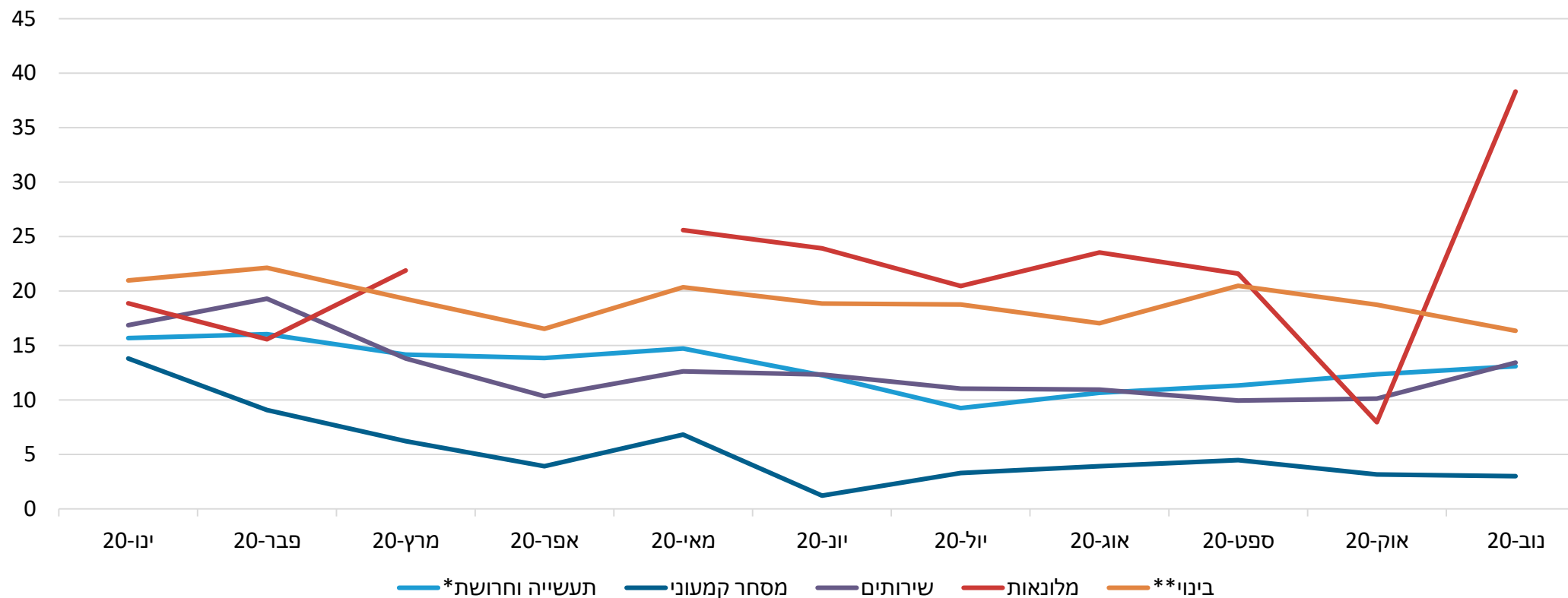
הערכת המצב הכלכלי של החברה נכון להיום, ינואר-נובמבר 2020  
(מאזן נטו של תגובות, משוקלל)



מקור: סקר הערכת המגמות בעסקים, הלמ"ס

# הירידה בקושי לגיוס עובדים בעיקר בענפי המסחר, התעשייה והשירותים

מגבלות על פעילות החברה - החברות שענו כי קיימת מגבלה חמורה בגיוס עובדים  
(אחוזים, משוקלל)

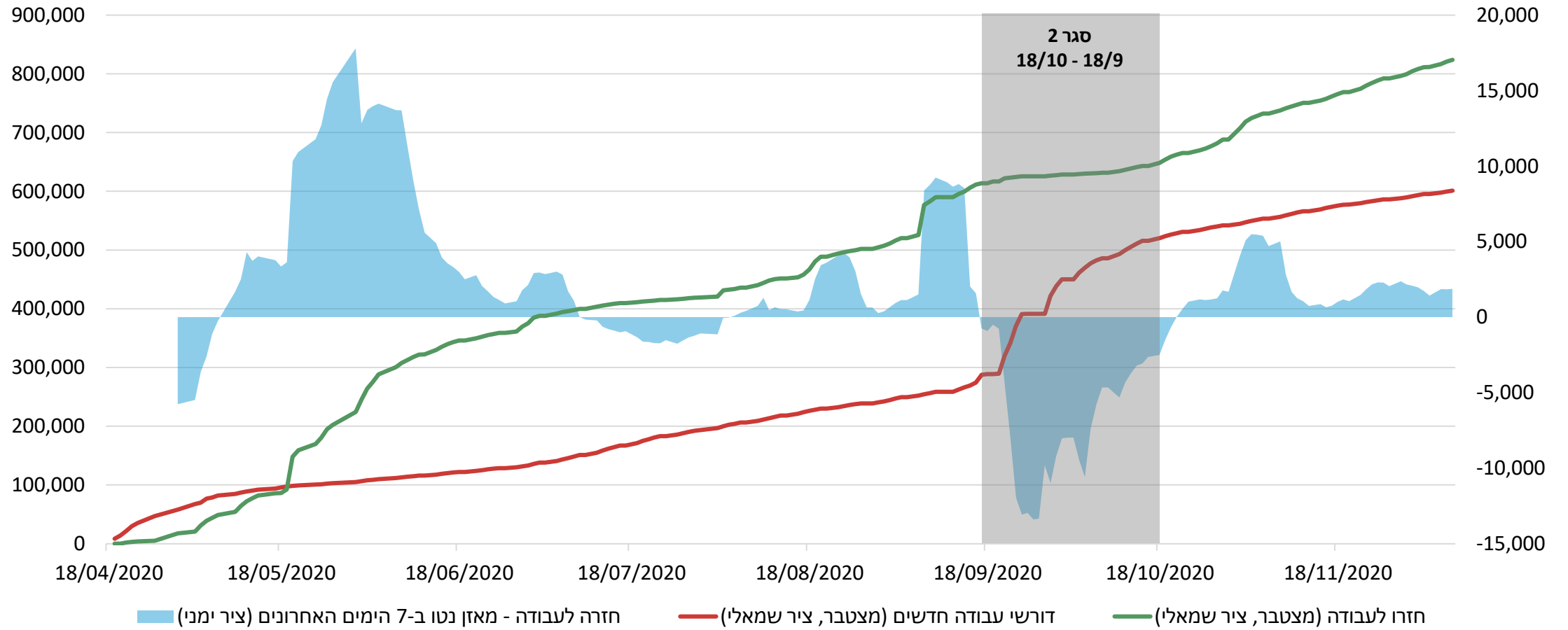


\* עובדים מקצועיים בלבד  
 \*\* עובדים מקצועיים בלבד (ממוצע עובדים בעבודות רטובות ולא רטובות)  
 מקור: סקר הערכת המגמות בעסקים, הלמ"ס

# במהלך הסגר השני, מספר דורשי העבודה החדשים גבוה משמעותית ממספר החוזרים לעבודה



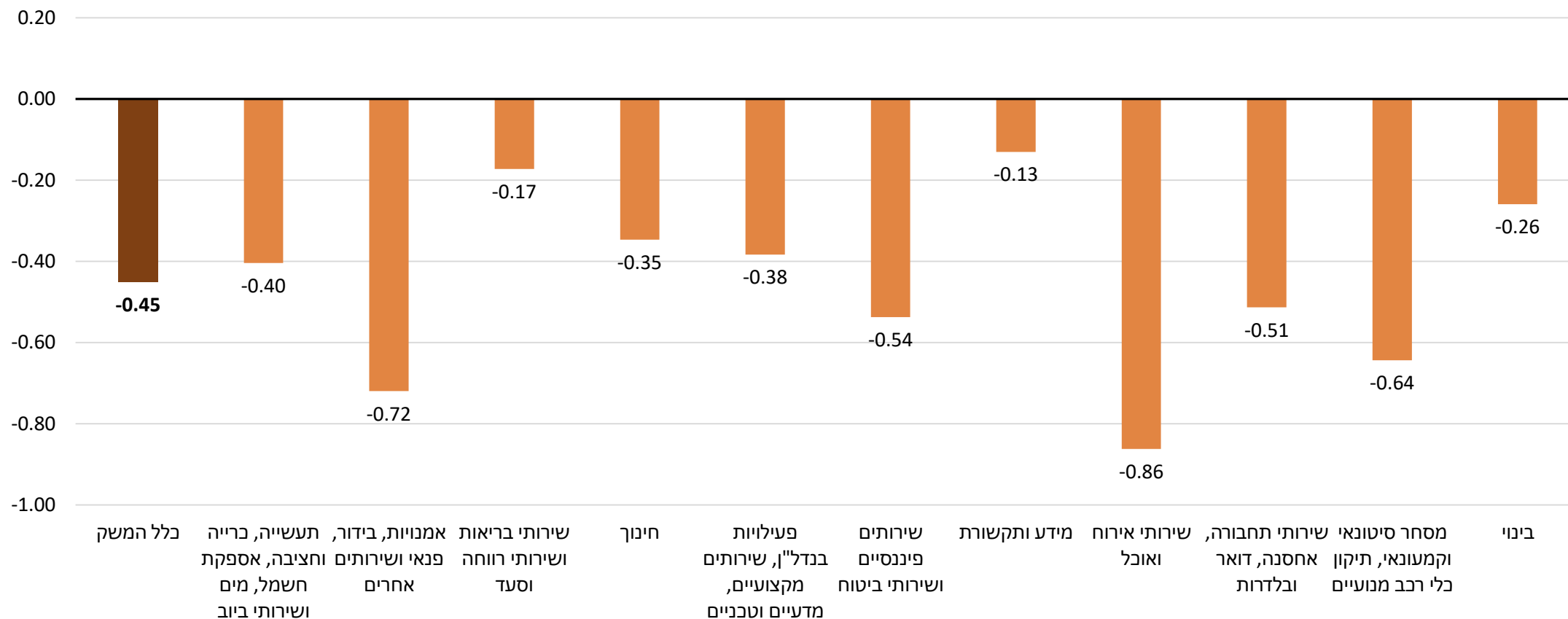
דורשי עבודה לעומת חוזרים לעבודה, 8/12/20 - /19/4/20



מקור: שירות התעסוקה

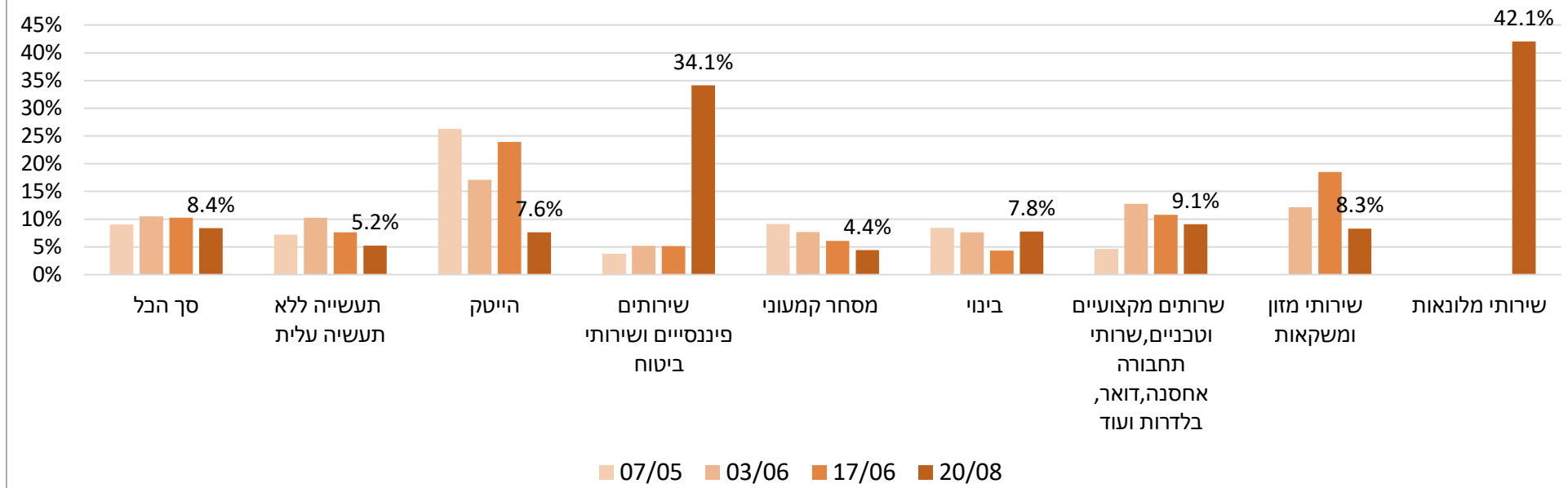
# שיעור המשרות הפנויות בכלל המשק נמוך ב-0.45 באוקטובר לעומת ינואר, הפגיעה הקשה ביותר בענף שירותי אירוח ואוכל

שיעור השינוי בסך המשרות הפנויות - אוקטובר 2020 ביחס לינואר 2020  
(נתונים מנכ"י עונתיות)

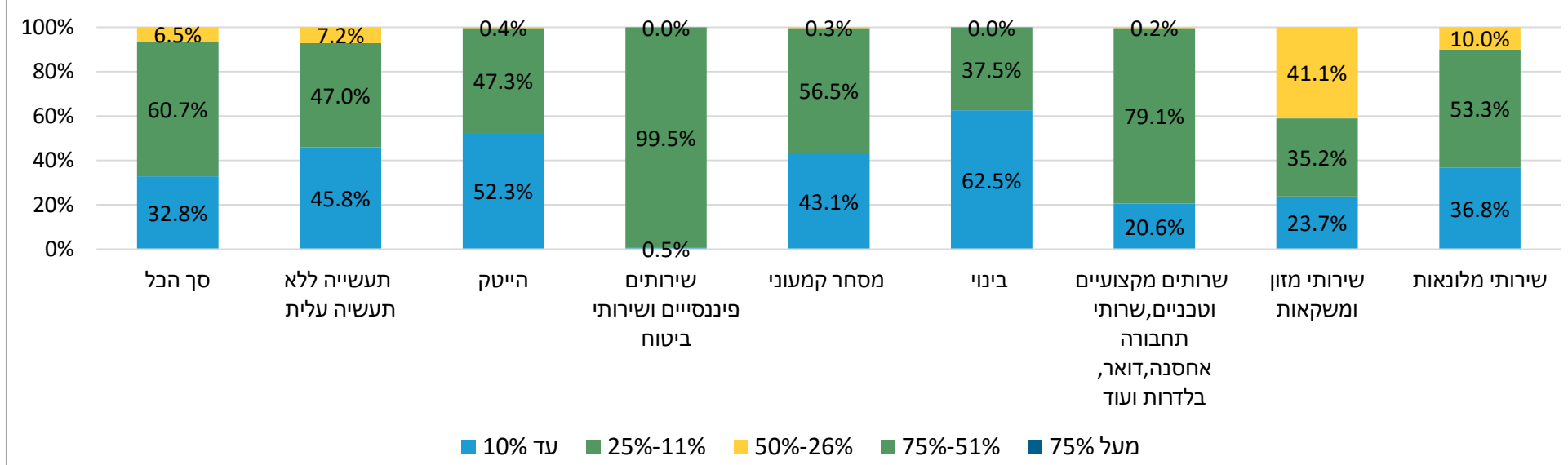




### הפחתה יזומה בשכר העובדים - שיעור העסקים שהפחיתו שכר



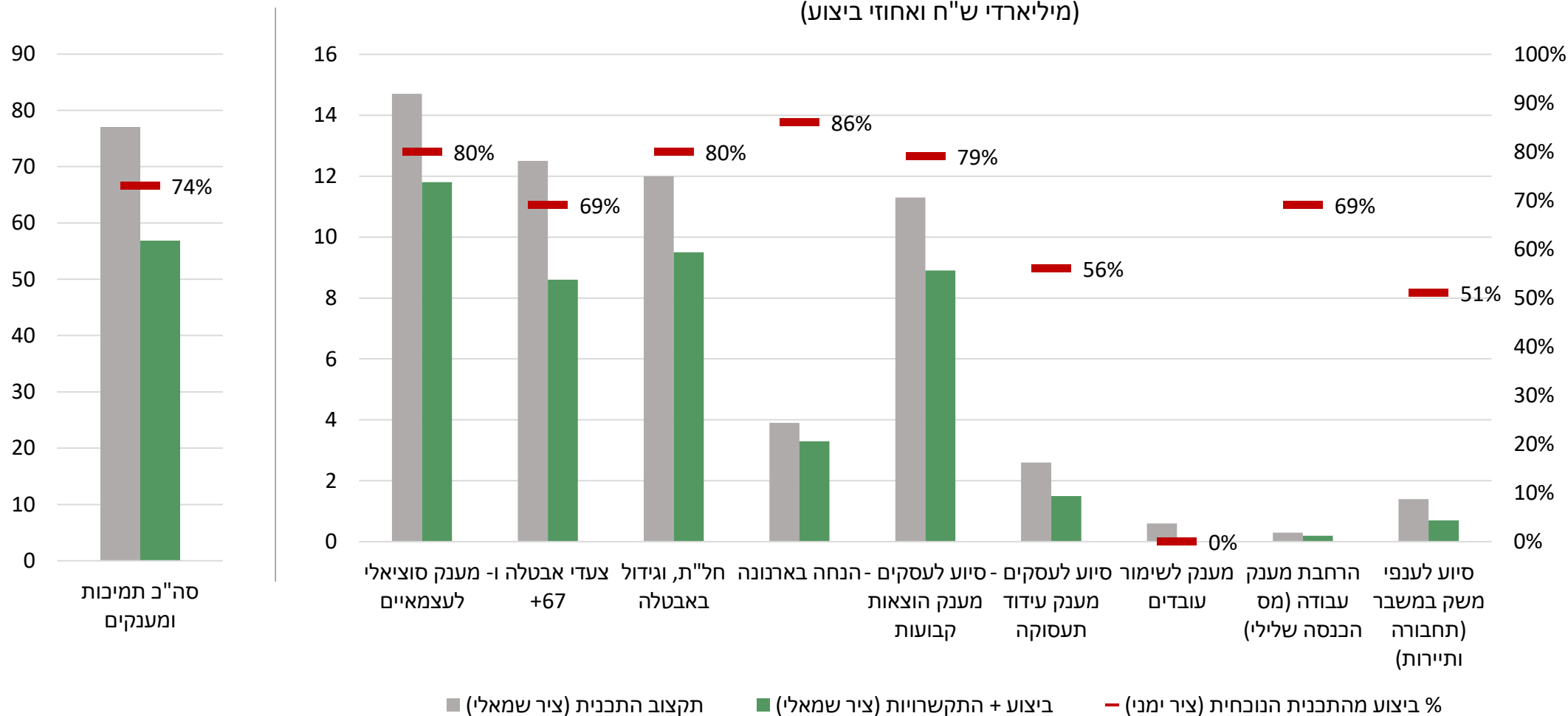
### שיעור ההפחתה בשכר, מתוך העסקים שהפחיתו שכר



מקור: סקר מצב העסקים בקורונה (גל 8), הלמ"ס

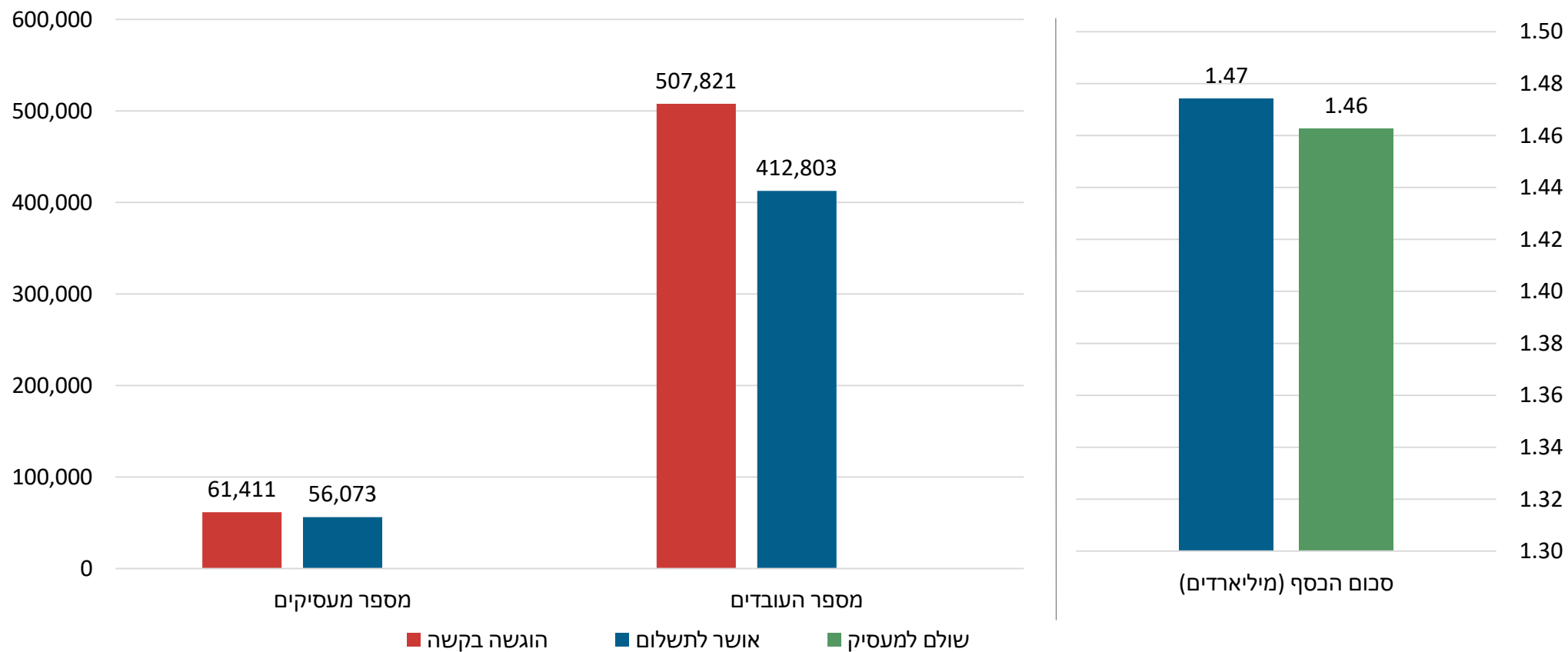
# אחוזי ביצוע גבוהים יותר בתכניות סיוע "ותיקות" ביחס לתכניות עידוד תעסוקה

תכנית הסיוע הממשלתית להתמודדות עם משבר הקורונה - תמיכות ומענקים  
(מיליארדי ש"ח ואחוזי ביצוע)



# ממוצע התשלום לעובד במסגרת המענק לעידוד תעסוקה עומד על 3,571 ש"ח

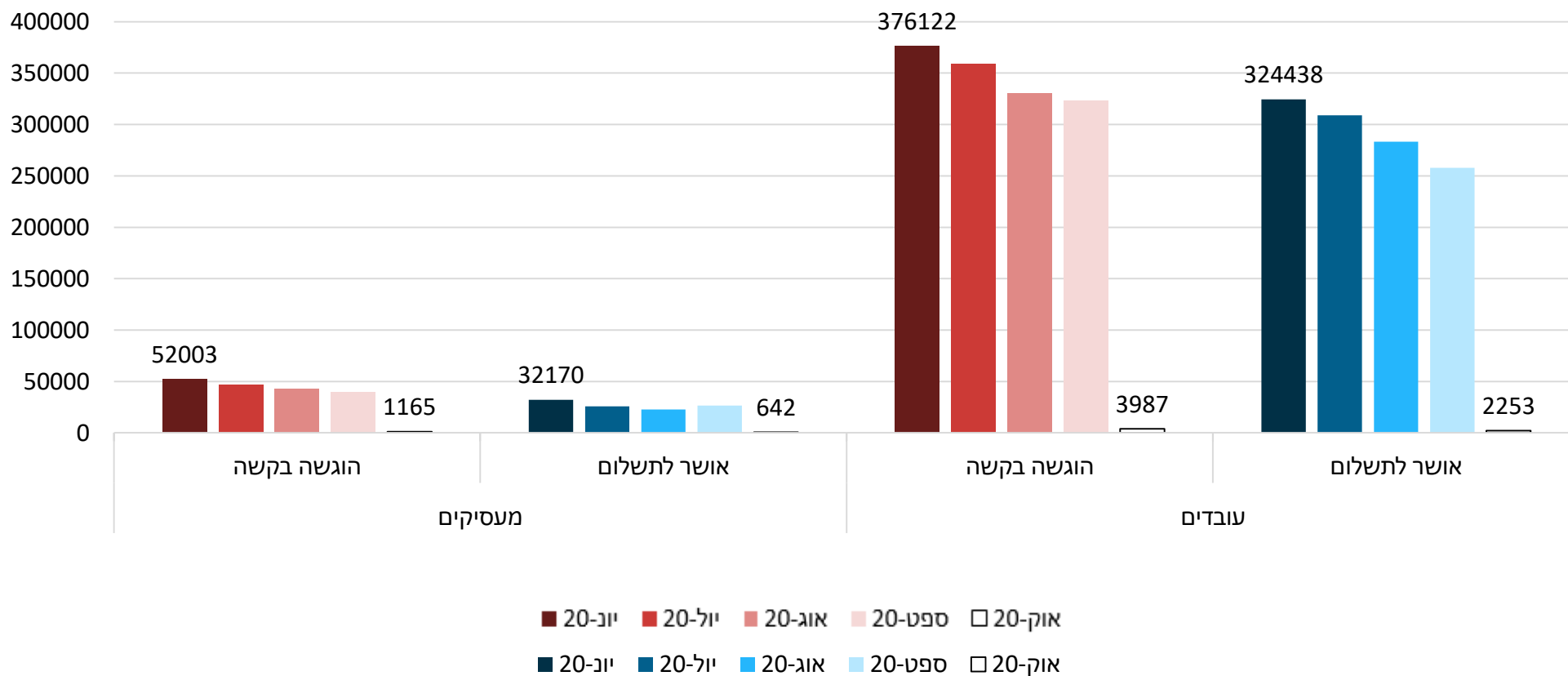
סטטוס ביצוע - המענק להחזרת עובדים



מקור: שירות התעסוקה  
עדכני לתאריך: 9/12/2020

# מרבית הבקשות למענקים התקבלו ואושרו בחודשים הראשונים לפעילות

סטטוס המענק לעידוד תעסוקה, יוני-אוקטובר 2020



מקור: שירות התעסוקה  
עדכני לתאריך: 9/12/2020