



נצרת, יוני 2010

שוק העבודה בישראל לנוכח אתגרי העתיד – מספר מילות פתיחה

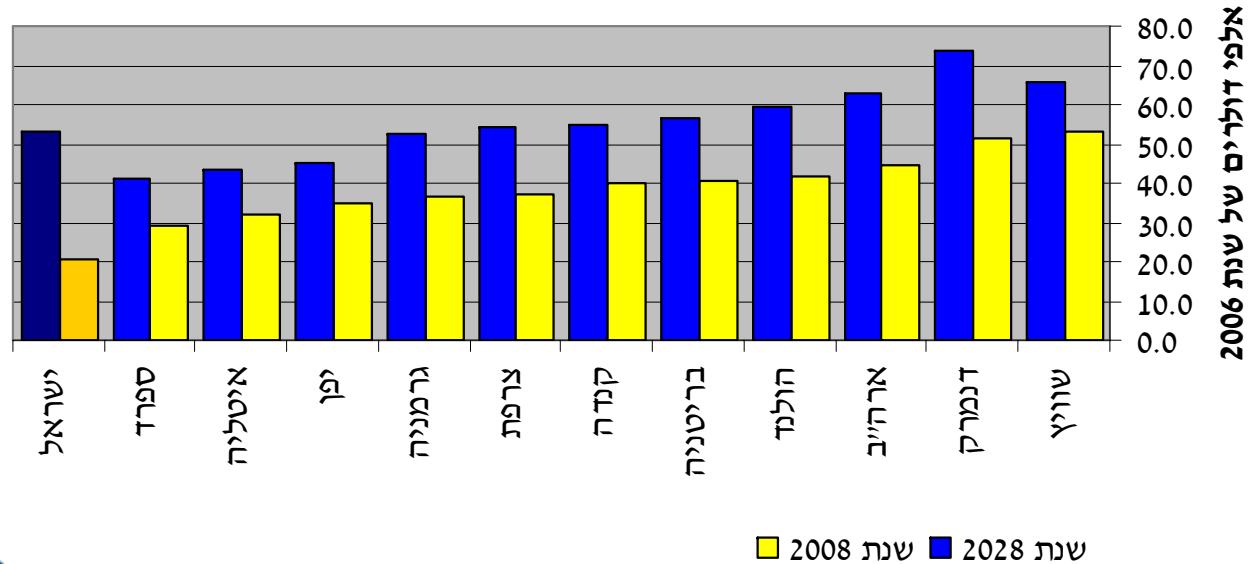
ראובן גרונאו האוניברסיטה העברית

הפורום בחסות:



החזון – ישראל 2028

התוצר המקומי לנפש בשנת 2008 ותחזית לשנת 2028
(אלפי \$ במחירי שוק)



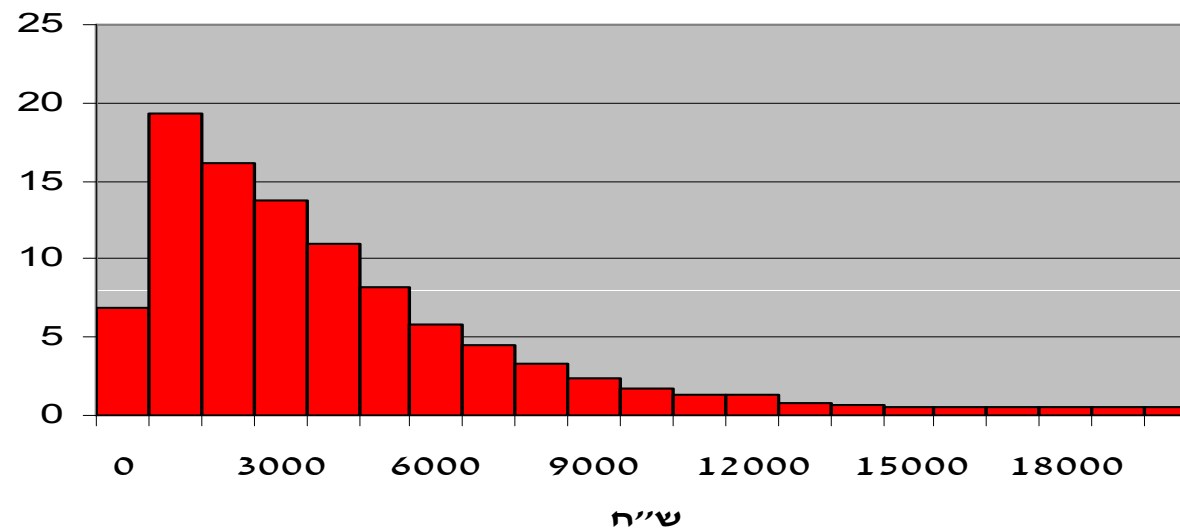
האצת קצב הצמיחה השנתי של התוצר המקומי הגולמי מ-3.7 ל-6.2 אחוז לשנה



האיומים החברתיים

אי השוויון

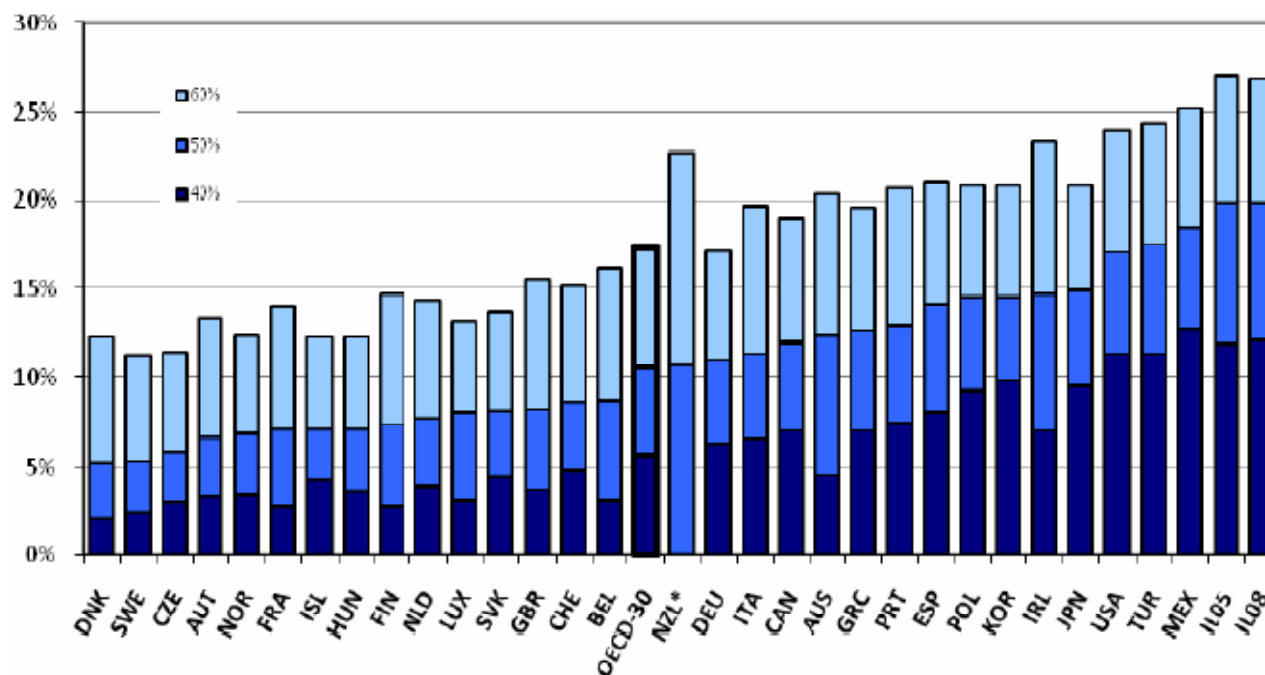
התפלגות האוכלוסיה לפי ההכנסה ברוטו
לנפש תקנית 2008



פורום
קיסריה

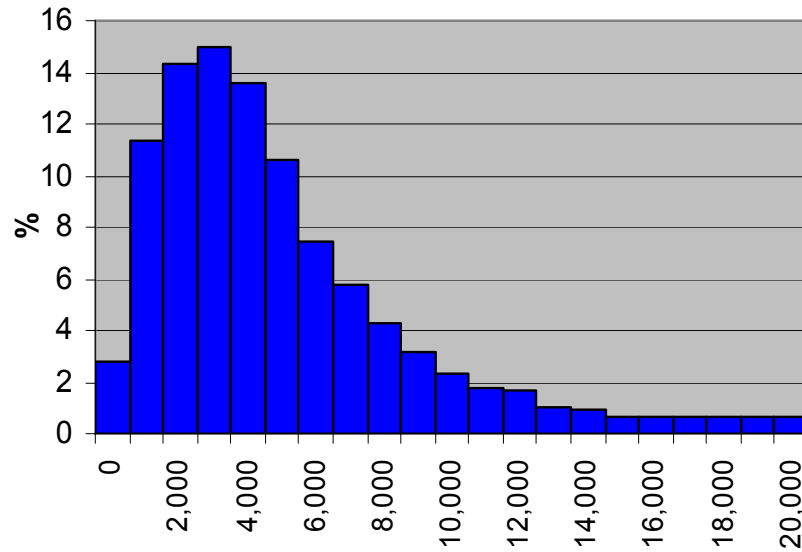
השוואה בינלאומית:

שיעורי עוני מדינות OECD וישראל באמצע שנות ה-2000

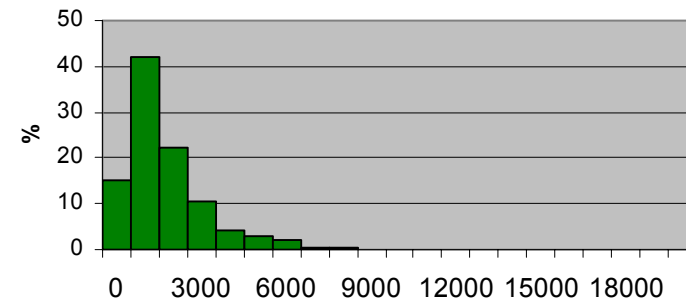


ריבוד חברתי

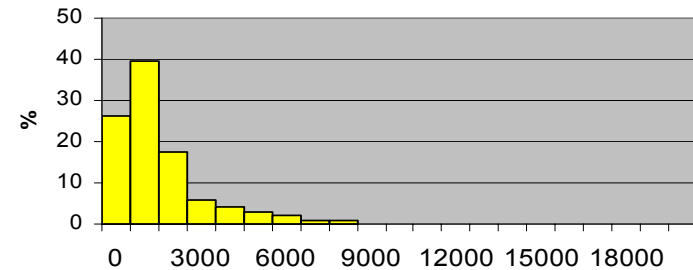
התפלגות האוכלוסיה היהודית הלא חרדית לפי הכנסה ברוטו לנפש תקנית 2008



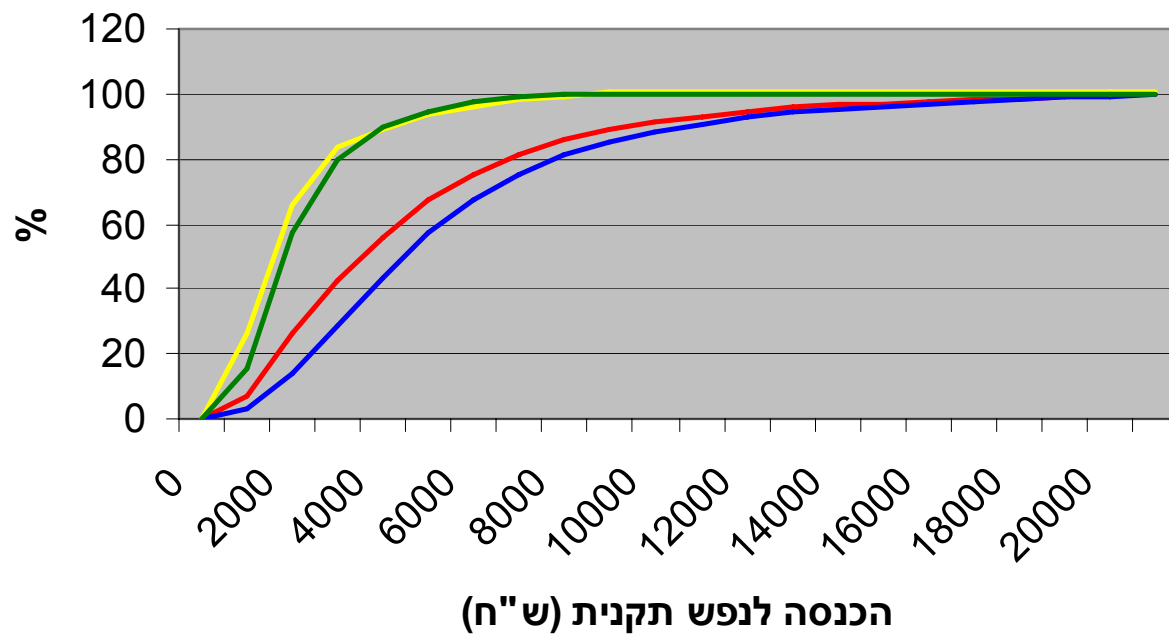
התפלגות האוכלוסיה הערבית לפי הכנסה ברוטו לנפש תקנית 2008



התפלגות האוכלוסיה החרדית לפי הכנסה ברוטו לנפש תקנית 2008



התפלגות האוכלוסיה לפי הכנסה ברוטו לנפש תקנית 2008



ערבים חרדים יהודים לא חרדים סה"כ

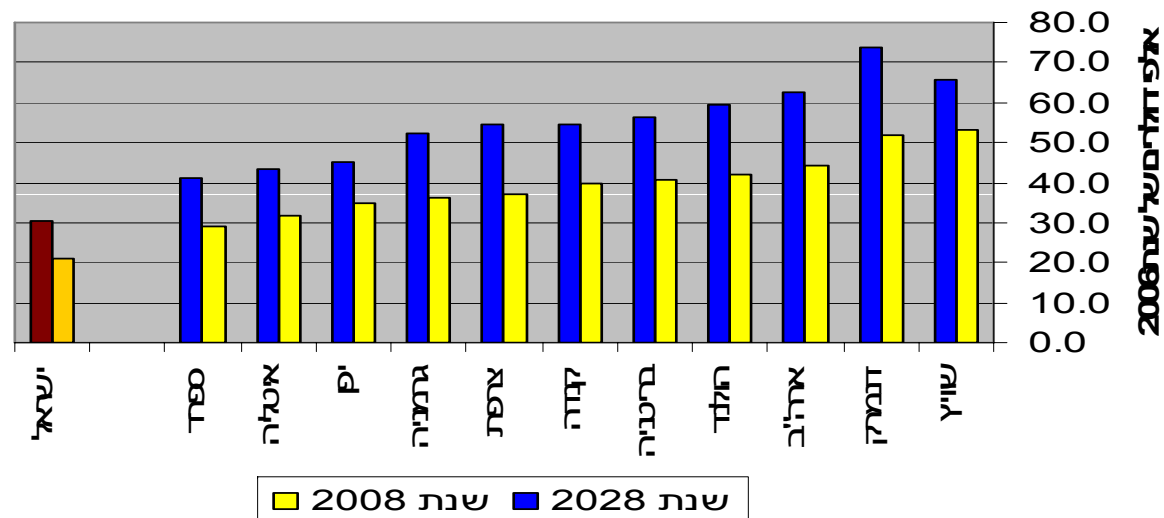


נדבך מרכזי במימוש החזון –

הגדלת שיעור ההשתתפות בשוק העבודה

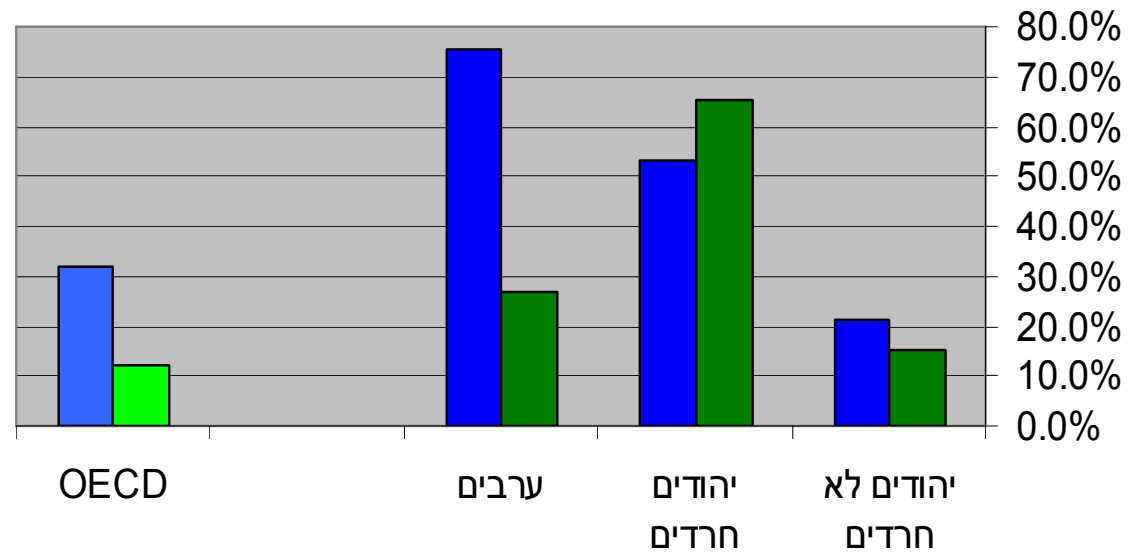
- השלכות ישירות על כוח העבודה היצרני
- השלכות ישירות על אי השוויון
- השלכות עקיפות על הפריון ועל שיעורי הילודה

התוצר המקומי לנפש בשנת 2028 - תרחיש פסימי
(אלפי \$ במחירי שוק)



שיעור לא מועסקים חריג

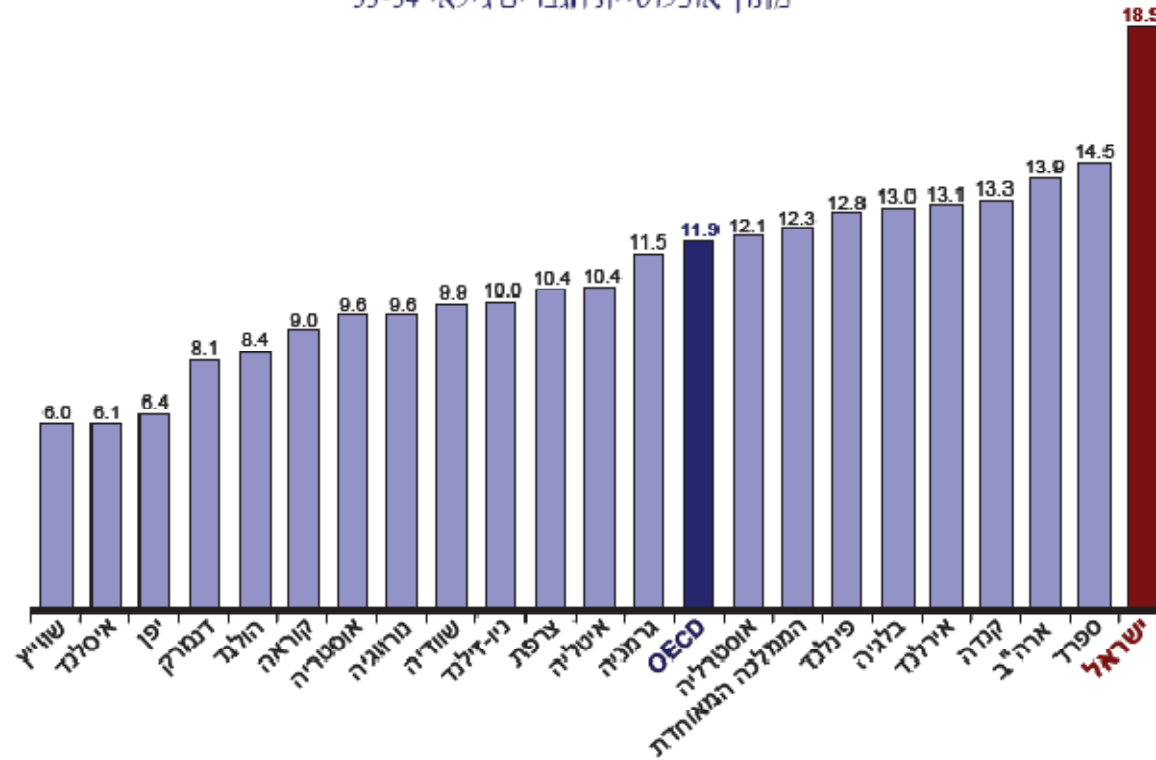
אחוז הלא מועסקים בגילאי 35 - 54, 2008



פורום
קיסריה

מוקד הבעיה – השתתפות גברים בשוק העבודה

אחוז הגברים הלא-מועסקים, 2008
מתוך אוכלוסיית הגברים גילאי 15-54

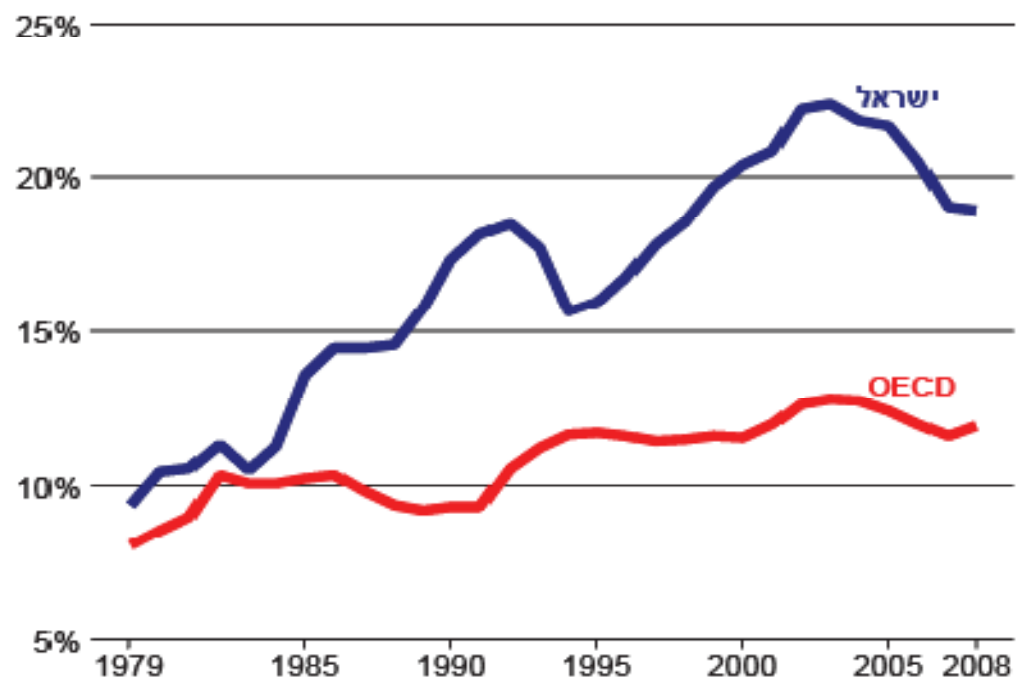


מקור: דן בן-דוד, מרכז טאוב ואוניברסיטת תל-אביב.
נתונים: הלמ"ס ו-OECD.



שיעור לא מועסקים גדל על פני זמן

שיעורי אי-תעסוקת גברים, ישראל ו-OECD, 1979-2008
כאחוז מאוכלוסיית הגברים גילאי 15-64



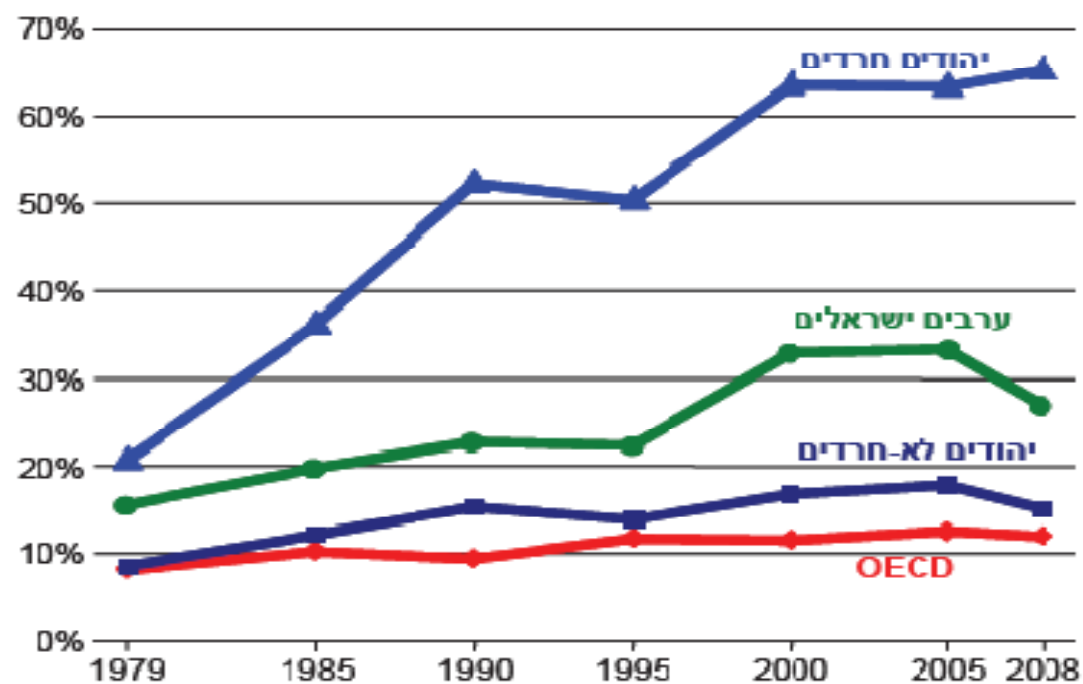
מקור: דן בן-דוד, מרכז טאוב ואוניברסיטת תל-אביב.
נתונים: הלמ"ס ו-OECD.



פורום
קיסריה

שיעור גידול דיפרנציאלי בקבוצות האוכלוסייה השונות

שיעורי אי-תעסוקת גברים, לפי מגזרים, 1979-2008
 כאחוז מאוכלוסיית הגברים גילאי 35-54



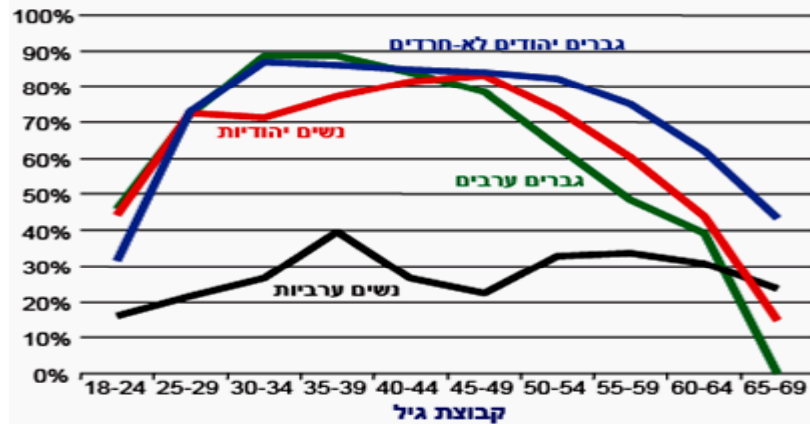
מקור: דן בן-דוד, מרכז טאוב ואוניברסיטת תל-אביב.
 נתונים: הלמ"ס ו-OECD.



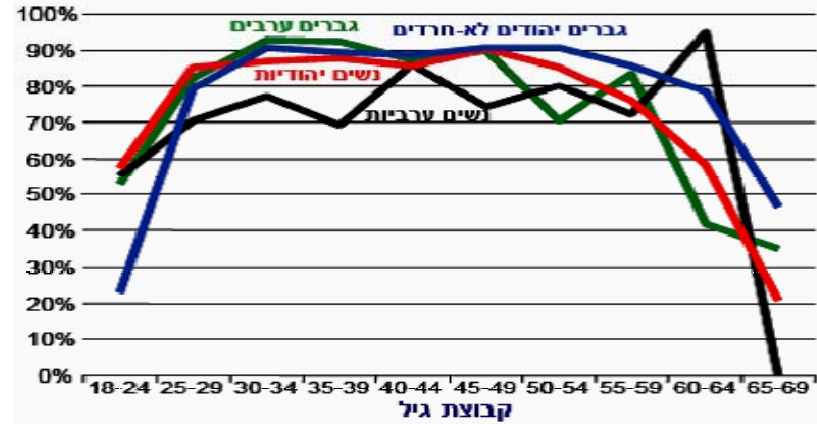
פורום
 קיסריה

אי מיצוי פוטנציאל ההשתתפות ופרישה מוקדמת

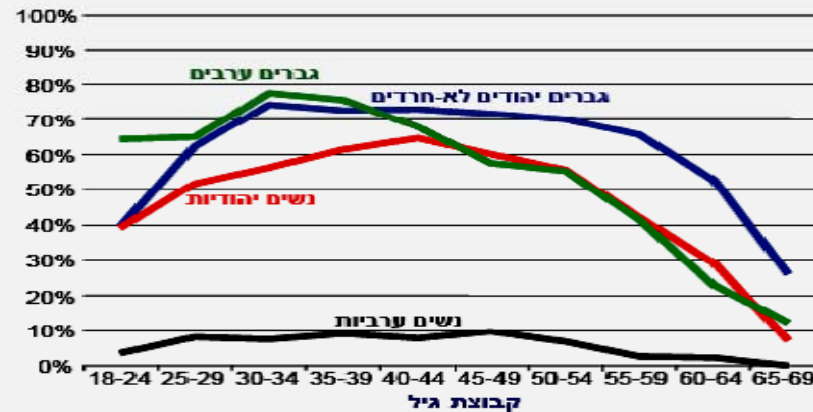
שיעורי תעסוקה בקרב בעלי תעודות בגרות, 2008



שיעורי תעסוקה בקרב אקדמאים, 2008



שיעורי תעסוקה בקרב בעלי 0-11 שנות לימוד, 2008



מקור: דן בן-דוד, מרכז טאוב ואוניברסיטת תל-אביב. נתונים: הלמ"ס.



פורום קיסריה

מדיניות מסייעת

- טווח קצר:
- הגדלת היצע מקומות העבודה לבעלי השכלה שאינה אקדמית-

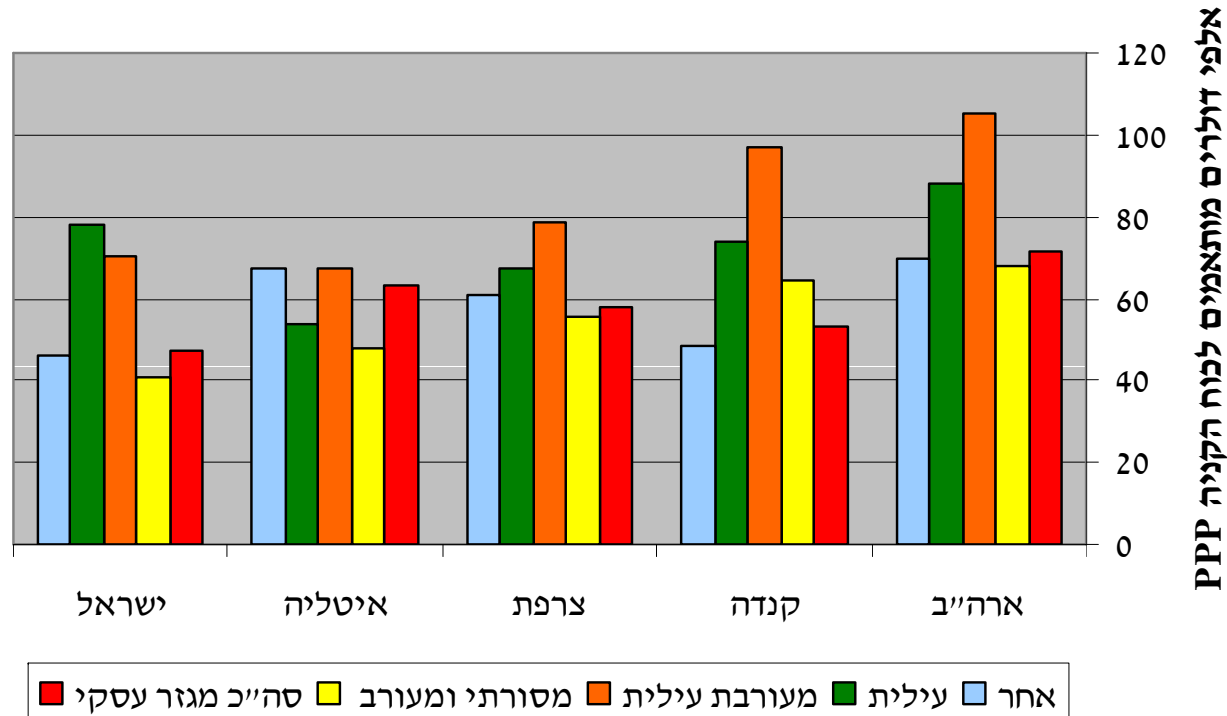
• **צמצום מספר העובדים הזרים**



טווח בינוני:

• שיפור הפרייון בענפי התעשייה והשירותים "המסורתיים"

תוצר ממוצע לעובד בענפי התעשייה לסוגיהם 1995 -
 2003 (באלפי דולרים מותאמים לכוח הקניה)



טווח ארוך:

- שיפור איכות ההשכלה

