



משרד האוצר

פריון כתשתית לראיה האסטרטגית המשקית

שי באב"ד, מנכ"ל משרד האוצר

קרן דליה ואלי
הורביץ בע"מ



כנס אלי הורביץ
לכלכלה וחברה



המכון הישראלי
לדמוקרטיה

פריון – העלאת אחוז ההשתתפות



העלייה בשכר גבוהה מהעלייה בפריון

שכר עבודה מחירים קבועים (2011)



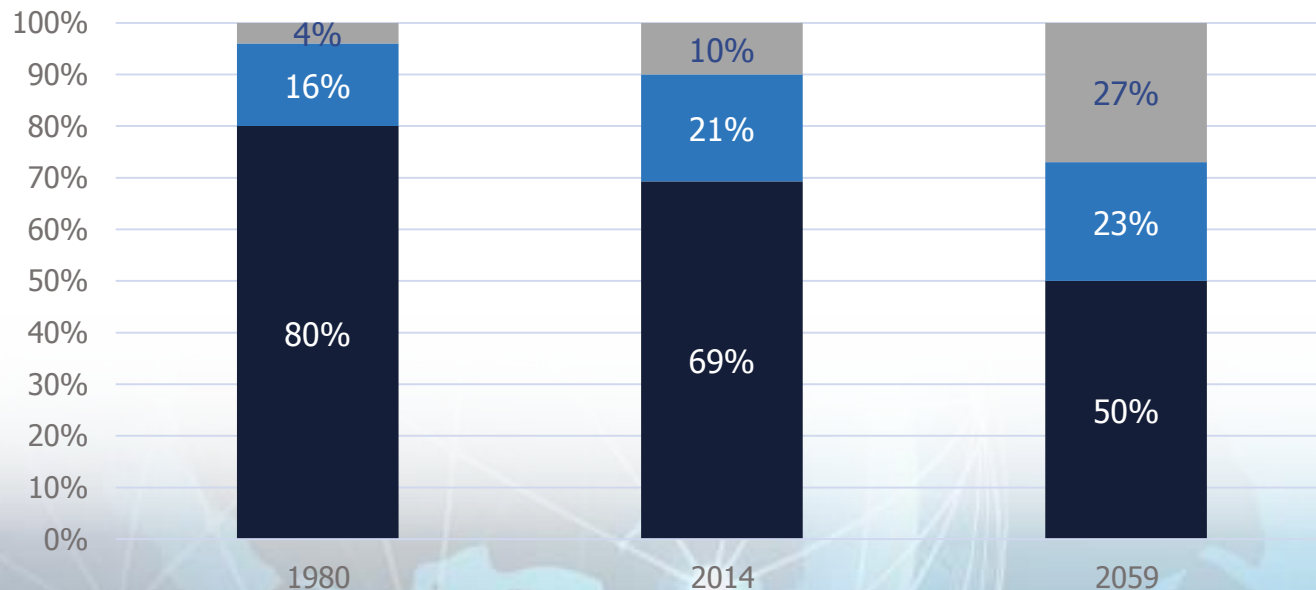
↔ פריון בממוצע שנתי
 חודשי
 —— ממוצע שנתי

Source: CBS. Minimum wage impact was calculated by the Chief Economist Dept. 2018 growth is seasonally adjusted and refer to the first two months.

מגמות דמוגרפיות עתידיות החלק היחסי של קבוצות אוכלוסייה

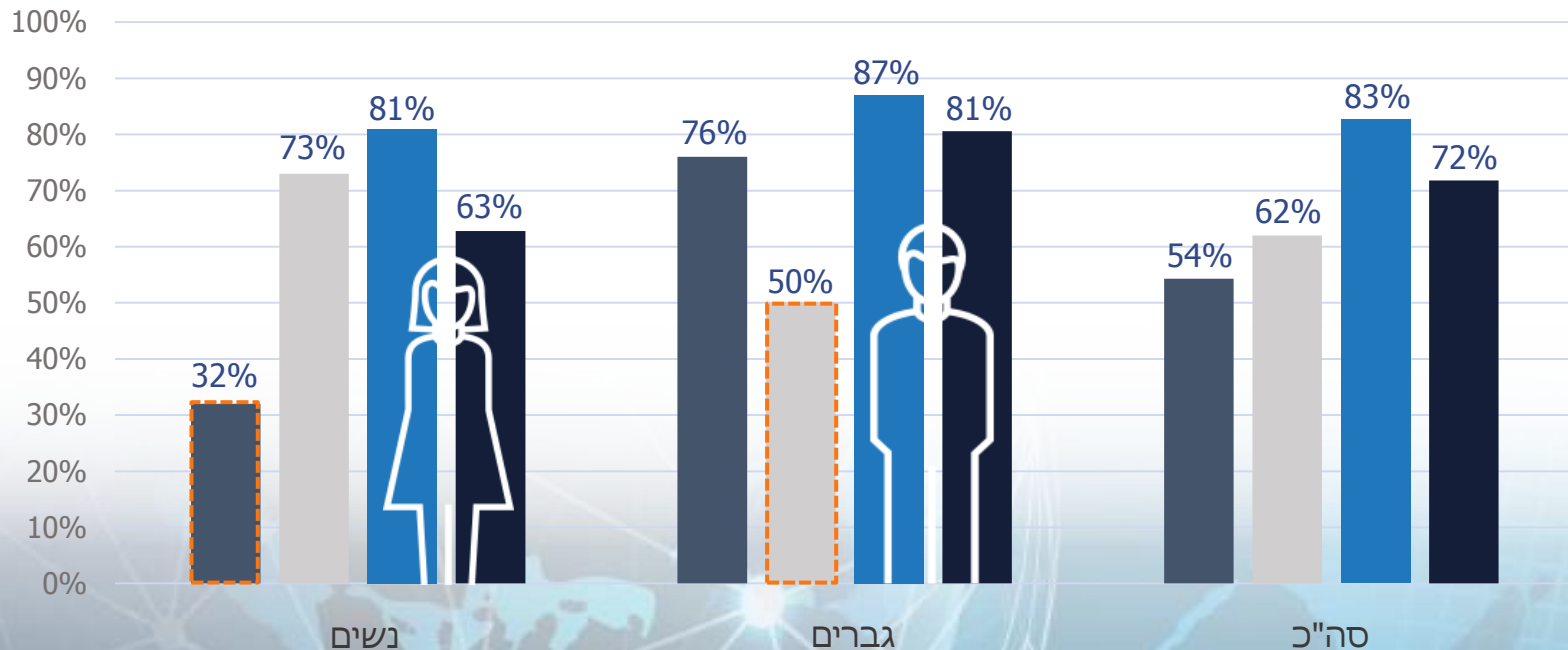


משרד האוצר



■ חרדים
 ■ ערבים
 ■ יותר האוכלוסייה

אתגר הפריון הייחודי לישראל: שיעורי תעסוקה בקרב חרדים וערבים 25-64 גילאי 2015





משרד האוצר

עידוד התעסוקה בקרב החברה הערבית

730 מלש"ח
ב-2017

בבתי הספר ומחוץ לשעות הלימוד
קביעת יעדים ארוכי טווח | תקצוב דיפרנציאלי | חינוך בלתי פורמלי



חינוך
והשכלה

שריון 25% לטובת החברה הערבית

מתוך התקציב המיועד לבינוי מעונות יום
והפעלת מרכזי הכוון תעסוקתיים ייעודיים לחברה הערבית



תעסוקה

שריון 40% לטובת החברה הערבית

מתוך כלל התקציב המיועד לסובסידיה של תחבורה ציבורית ולטובת פיתוח תשתיות
כבישים עירוניים



תחבורה

תכנית ארוכת טווח לשילוב האוכלוסייה החרדית (2016-2017)



תעסוקה
וכלכלה
מלגות להנדסאים
הכשרות מקצועיות
מרכזי הכוון
תעסוקתי
500 מ'



חינוך
והשכלה
גבוהה
800 מ'



אפקטיביות
התוכנית
96%
שיעור ביצוע*



העצמת
רשויות
מקומיות
1,500 מ'



תשתיות
פיזיות
1,850 מ'

בשנתיים האחרונות הוקצו למעלה מ-4.5 מיליארד ₪

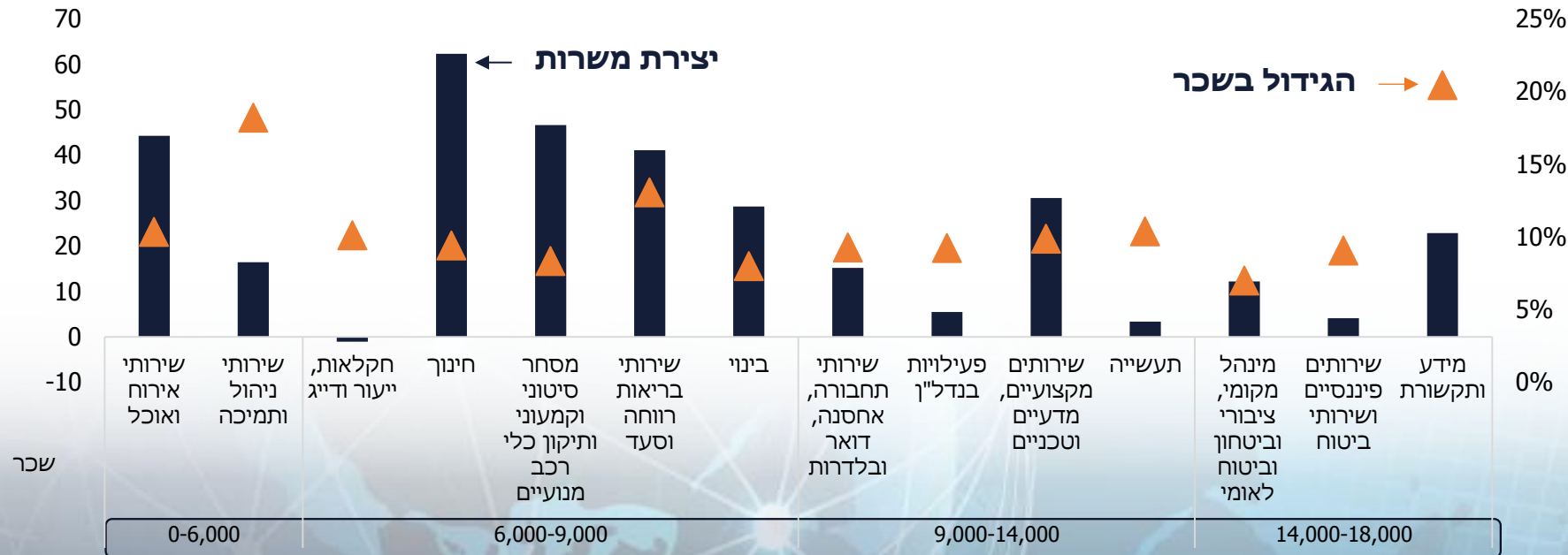
חדשנות - גשר בין הכלכלות



הגידול במשרות התמקד בענפים בעלי השכר (ופריון) נמוכים (*2013-2017)

משרות (אלפים)

הגידול בשכר

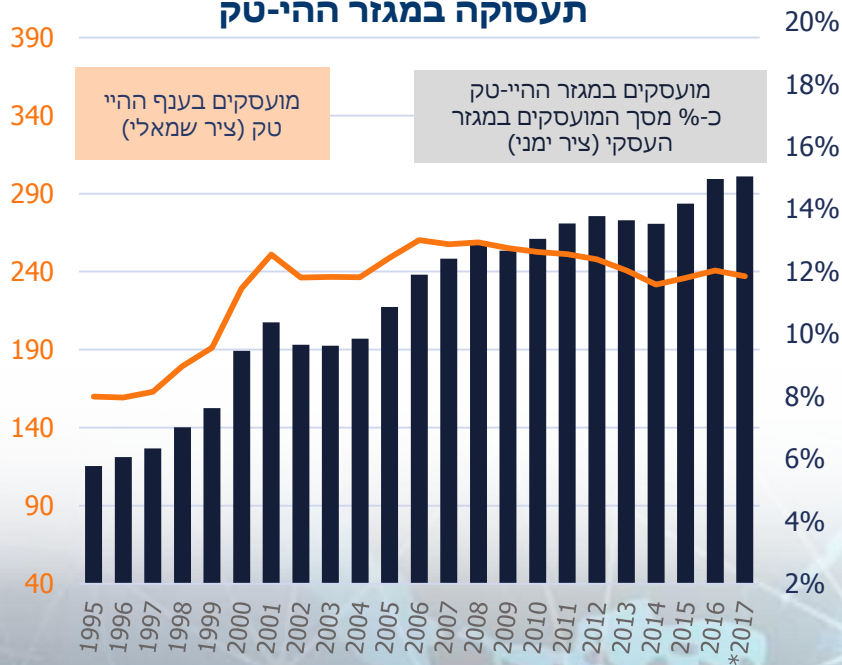


המשך הצמיחה בענף יצוא השירותים תלוי בהיצע כוח האדם בענף ההיי-טק

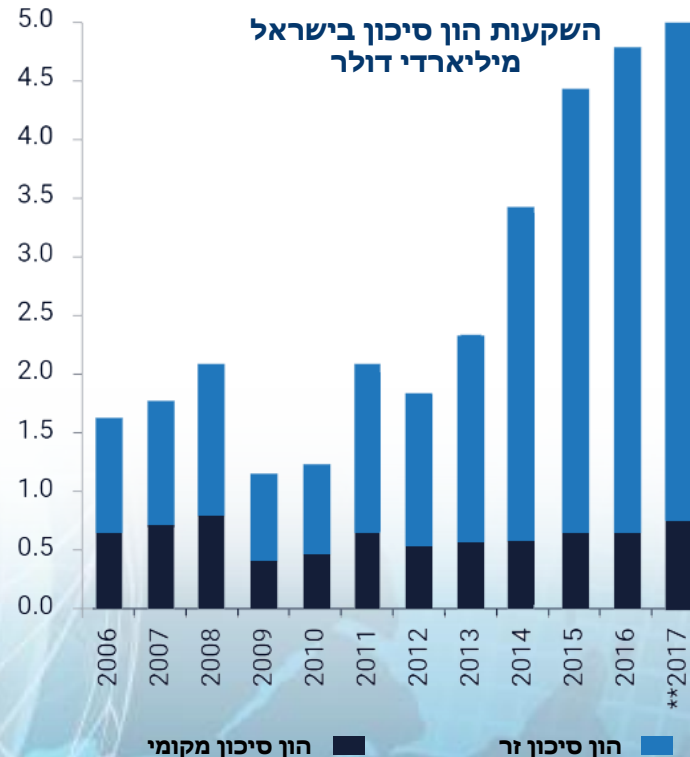


משרד האוצר

תעסוקה במגזר ההיי-טק



השקעות הון סיכון בישראל מיליארדי דולר



הון סיכון מקומי

הון סיכון זר

קרן דליה ואלי הורביץ בע"מ

כנס אלי הורביץ לכלכלה וחברה



לדמוקרטיה המכון הישראלי

* 2017 - ינואר - אוקטובר מקור: למ"ס

** 2017 - שלושה רבעים ראשונים בקצב שנתי מקור: IVC

ייצור מתקדם בתעשייה - מו"פ וחדשנות טכנולוגית



משרד האוצר



אימוץ טכנולוגיות קיימות
והעלאת רמת החדשנות

יצירת מו"פ

מסלולי סיוע להעלאת רמת
הפריור בתעשייה והטמעת
טכנולוגיות ייצור מתקדם

כלים ייעודיים לתעשייה הקטנה
והבינונית

יצירת רצף בין כלי
הסיוע ליצירת מו"פ
והשקעות הוניות -
התמודדות עם "עמק
המוות"

מסלולי סיוע לעידוד
מחקר ופיתוח בתעשייה

פיתוח רשת
מכוני מחקר יישומיים

עלות תקציבית: 675 מיליון ש"ח





מכללות טכנולוגיות

שלושת אבני היסוד לשיפור הפרייון



שדרוג החינוך
הטכנולוגי

רפורמה בהשכלה
טכנולוגית

הכשרות מקצועיות
והון אנושי

טווח ארוך

טווח בינוני

טווח קצר

עלות תקציבית: 365 מיליון ש"ח



מכללות טכנולוגיות - תמונת מצב



מעל 50% מהסטודנטים
אינם זכאים לדיפלומה

שיעור הדיפלום הממוצע
ונמוך ב-33% מהיעד
(46.3% בלבד)

כ-40% מהמסיימים כלל
לא עובדים במקצוע אותו
למדו

מיתוג שלילי של
ההשכלה הטכנולוגית



רגולטור מוגבל

מוסדות קטנים
(מאות בודדות של סטודנטים)

חוסר התאמה לצרכי שוק
העבודה

תת תקצוב ביחס
למערכת המקבילה



הרפורמה במכללות הטכנולוגיות



משרד האוצר

- ✓ הגדלה משמעותית של הערך המוסף של ההכשרה הטכנולוגית בישראל הן למעסיקים והן לפריון העבודה של הבוגרים
- ✓ הגדלת שיעור התעסוקה במקצוע של הבוגרים
- ✓ מתן מענה לאתגרים הדמוגרפיים



עקרונות הרפורמה במכללות הטכנולוגיות



משרד האוצר

- עדכון תכניות הלימוד בשיתוף המעסיקים
- יצירת מסלול לימודים מודולרי
- חיזוק השת"פ עם האקדמיה
- הכשרה מעשית כחלק מתכנית הלימודים



פדגוגי

- חיזוק מהותי של הרגולטור והקמתה של המועצה להשכלה טכנולוגית
- הגדלת מקומו של המגזר העסקי במועצה
- מעקב אחרי יישום המדיניות



רגולטורי



משרד האוצר

עקרונות הרפורמה במכללות הטכנולוגיות

- הכפלת התקציב לסטודנט
- מתן תקציב חד פעמי להצטיידות ותשתיות
- בחינת סוגיית שכר הלימוד בהסכמה עם נציגי הסטודנטים

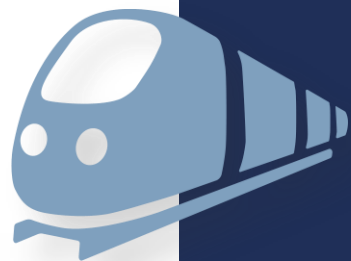


- קביעת יעדי איכות מינימליים למכללה
- קביעת גודל מינימלי של 800 סטודנטים
- שמירה על פריסה ונגישות המכללות בפריפריה





משרד האוצר



תחבורה ותשתיות

קרן דליה ואלי
הורביץ בע"מ

כנס אלי הורביץ
לכלכלה וחברה



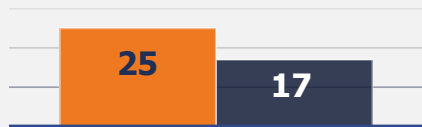
המכון הישראלי
לדמוקרטיה

העדר תשתיות תחבורה ציבורית מספקות, והעדפת רכב פרטי, גורמות לעלות משקית גבוהה

העלות משקית מוערכת באובדן תוצר של כ-
40 מיליארד ש"ח

מהירות מסחרית נמוכה

מהירות מסחרית
תח"צ (קמ"ש)

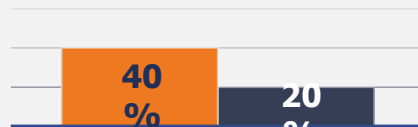


מהירות מסחרית

■ ממוצע עולמי ■ ישראל

מקדם פיצול נמוך

מקדם פיצול -
תח"צ/פרטי

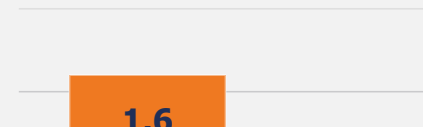


מקדם פיצול

■ ממוצע עולמי ■ ישראל

מקדם מילוי נמוך

מקדם מילוי -
רכב פרטי



■ ממוצע עולמי ■ ישראל

אז מה עושים - השקעות משמעותיות בתשתיות התחבורה הציבורית

ארצי



חיפה



ירושלים



גוש דן



70-כ
מיליארד



150-כ
מיליארד



20-כ
מיליארד

קו חיפה - נצרת

הרחבת המטרופוליט

מסילה רביעית
באיילון
המסילה
המזרחית

קו ירוק (מכרז פורסם)

קו כחול (מכרז מתוכנן
לפרסום ב-2019)

השלמת קו רכבת ת"א
- ירושלים

קו אדום
(בביצוע, סיום 2021)

קו ירוק (יציאה למכרז
מקדים בחודשים הקרובים)

קו סגול (יציאה למכרז
מקדים בחודשים הקרובים)

הקמת מערכת מטרו בגוש
דן - תכנון ראשוני
בשלבים מתקדמים





משרד האוצר

תודה

קרן דליה ואלי
הורביץ בע"מ



כנס אלי הורביץ
לכלכלה וחברה



המכון הישראלי
לדמוקרטיה