



ההסתדרות

הבית של העובדים בישראל

חרבות ברזל

אתגר החל"ת

אדם בלומברג

סמנכ"ל כלכלה ומדיניות

ומנכ"ל האגף לאיגוד מקצועי

דצמבר 2023



חרבות ברזל: צורך מיידי ברשת בטחון חברתית וכלכלית

ירידה מיידיה בהיקף פעילות עסקית



מאות אלפי תושבים מפונים מבתיהם



סגירה של כל מוסדות החינוך בישראל



הפסקת אישור כניסת עובדים פלסטינאים



צמצום בתעסוקת עובדים זרים בישראל



יציאה רחבת היקף של עובדים למילואים





רשת הבטחון שנבחרה





מודל החל"ת

תוקף השינויים

- 7 לאוקטובר – 30 לנובמבר (בשלב זה).

הקלות בתנאי הזכאות לדמי אבטלה

- קיצור תקופת החל"ת המינימלית מ-30 יום ל-14 יום.
- קיצור תקופת האכשרה מ-12 חודשים מתוך 18 ל-6 חודשים מתוך 18, ולגבי אדם עם מוגבלות – 3 חודשים.
- ביטול התנאי של ניצול ימי חופשה טרם יציאה לחל"ת.
- הזכאות לדמי אבטלה בחל"ת לא תתבטל גם אם העובד/ת מימש/ה את מלוא הזכאות לדמי אבטלה בחל"ת תקופה שקדמה לחל"ת הנוכחי (לרבות עקב חל"ת קורונה).
- ביטול תקופת ההמתנה של 5 ימים ובמקומה קבלת תשלום דמי אבטלה מהיום הראשון.

מענק ליוצאים לחל"ת לבני 67 ומעלה

- בדומה לתקופת הקורונה, עובד מעל לגיל 67 שהוצא לחל"ת יהא זכאי למענק הסתגלות מיוחד בגובה של 75% מהשכר הקובע ועד תקרה של כ-4,000 ₪ לחודש, ללא קיזוז קצבת זקנה / פנסיה.



תקנות מס רכוש

תקנות מס רכוש וקרן פיצויים אושרו לגבי חודש אוקטובר על יישובים ב"איזור המיוחד" ולגבי חודש נובמבר על יישובים שפוננו בלבד.

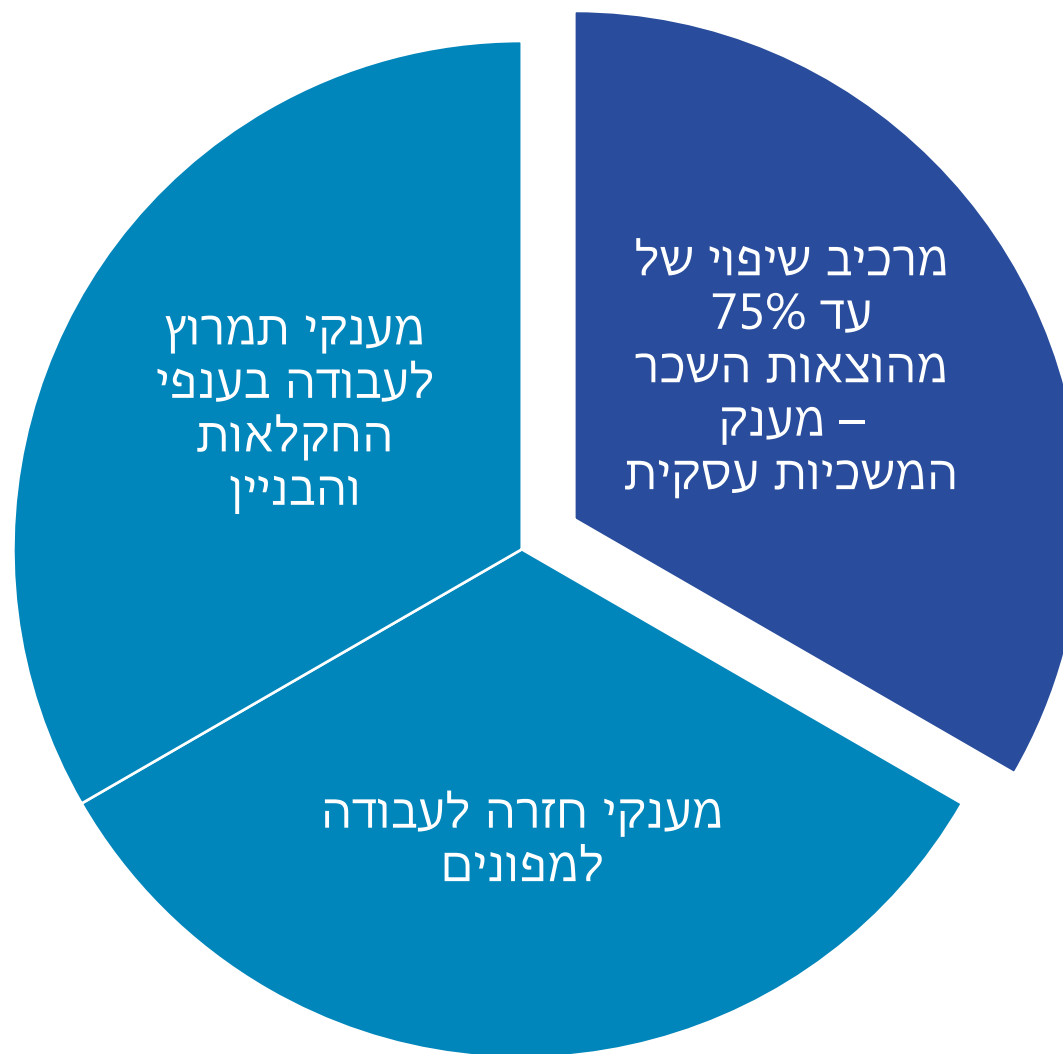
קיימים מספר מסלולים בהם רשאי המעסיק לתבוע פיצויים: מסלול שכר, מסלול מחזורים, מסלול חקלאות, מסלול קבלן ביצוע.

התנאי לקבלת המענק במסגרת המתווה הוא תשלום שכר לעובדים שנעדרו עקב המצב המלחמתי.

במסלול שכר, השיפוי למעסיק הינו בגובה של 520 ₪ בגין כל יום היעדרות, בהיעדרויות המזכות.



מערך תמריצים לרציפות תעסוקתית



מתווה החל"ת – יתרונות וחסרונות

חסרונות

- ירידה משמעותית בהכנסות העובד
- פגיעה ברצף הזכויות ובהפרשות
- אין כיסוי מלא לכלל העובדים
(עובדים שעתיים, עובדים שאינם עומדים בתנאי הסף)
- נתק בין המעסיק לעובד
- חוסר בגמישות בהחזרה לעבודה (חלקיות משרה)
- מנגנון לא אוטומטי שדורש התאמת חקיקה

יתרונות

- That Train has left the Station
- מכשיר קיים שניתן לתפעול (ניסיון מתקופת הקורונה)
- פשוט יחסית למעקב מוסדי

מתווה החל"ת – השלכות מיידיות

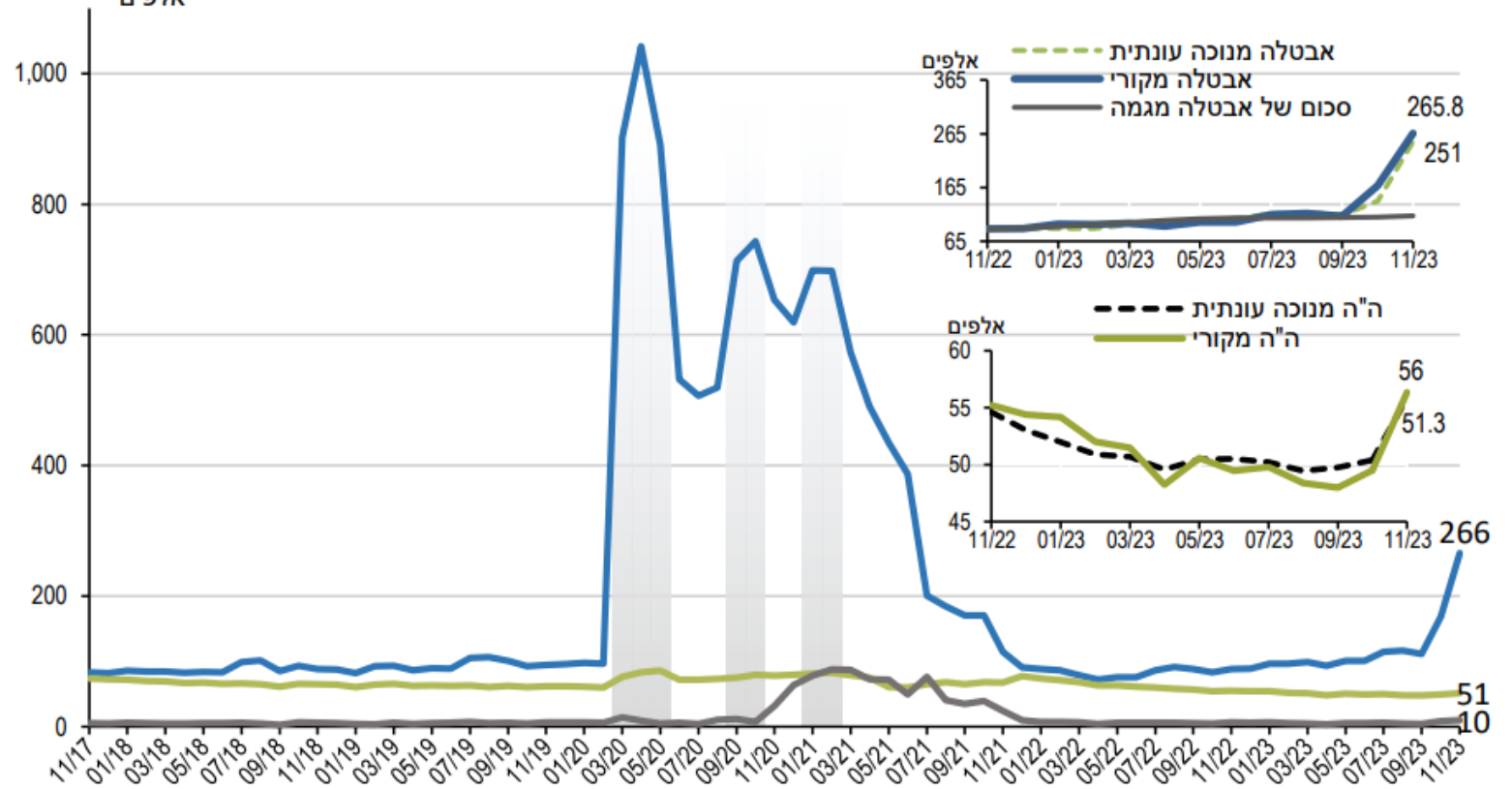


ההסתדרות
הבית של העובדים בישראל

מתוך דו"ח דופק שירות התעסוקה מיום 18.12.23

תרשים 4 מספר דורשי העבודה, אבטלה והבטחת הכנסה, נתונים מקוריים 2020-2023

אלפים קורונה וסגרים אבטלה הבטחת הכנסה אינם תובעים



טבלה 4: מספר מצטרפים חדשים בלבד

2023	2022	חודש
32,311	29,875	ינואר
24,840	23,631	פברואר
25,771	24,295	מרץ
19,332	18,336	אפר
29,283	26,109	מאי
25,820	23,676	יוני
39,228	34,321	יולי
26,510	26,984	אוגוסט
27,841	28,300	ספטמבר
70,288	22,347	אוקטובר
123,232	28,982	נובמבר
	25,453	דצמבר

* בין החודשים מרץ 2020 ונובמבר 2021 חלו התאמות בשיטת הבדיקה לאור מגבלות הקורונה.

מתווה החל"ת – השלכות על שוק התעסוקה

עלייה בשכר הממוצע עקב התניידות עובדים בין ענפים

מעבר לעבודה בשחור – פגיעה בהכנסות המדינה

ירידה בתפוקות מעבר לצורך (הוצאת עובדים לחל"ת במקום מעבר לפעילות חלקית) – פגיעה בתוצר

תמריץ לאי – חזרה לעבודה

הארכת תקופת ההתאוששות של המשק

היערכות למשבר התעסוקתי הבא



נוהל לחיצה על כפתור

חל"ת גמיש / המודל הגרמני - עקרונות

אי ניתוק יחסי עובד – מעסיק

אפשרות לשינוי חלקיות המשרה של העובד
בעיתות משבר

מנגנון שיפוי יחסי של המדינה בגין הפער בירידה
ברמת ההשתכרות



חל"ת גמיש / המודל הגרמני - יתרונות

לעובד



- רמת הכנסה גבוהה יותר ביחס לחלופה של דמי האבטלה
- רציפות תעסוקתית ושמירה על מקום העבודה
- המשך זכאות לתנאים סוציאליים ולהפרשות

למעסיק



- גמישות לשינוי תדיר של היקפי ההעסקה בהתאם להיקפי הפעילות
- חשש לעזיבת עובדים
- השתתפות המדינה בהוצאות השכר

למדינה



- הגברת היציבות בשוק העבודה
- צמצום בהוצאות ביחס לדמי אבטלה בחל"ת
- שמירה על הרציפות התפקודית של העורף והתוצר



ההסתדרות

הבית של העובדים בישראל

תודה