



כנס אלי הורביץ
לכלכלה וחברה
בצל המלחמה || 2024

מתווה ליישום תעסוקה גמישה בישראל בעתות משבר

חלופה למודל החל"ת

מיכל פינק, ראש מערך אסטרטגיה, כלכלה וחדשנות, משרד הכלכלה והתעשייה

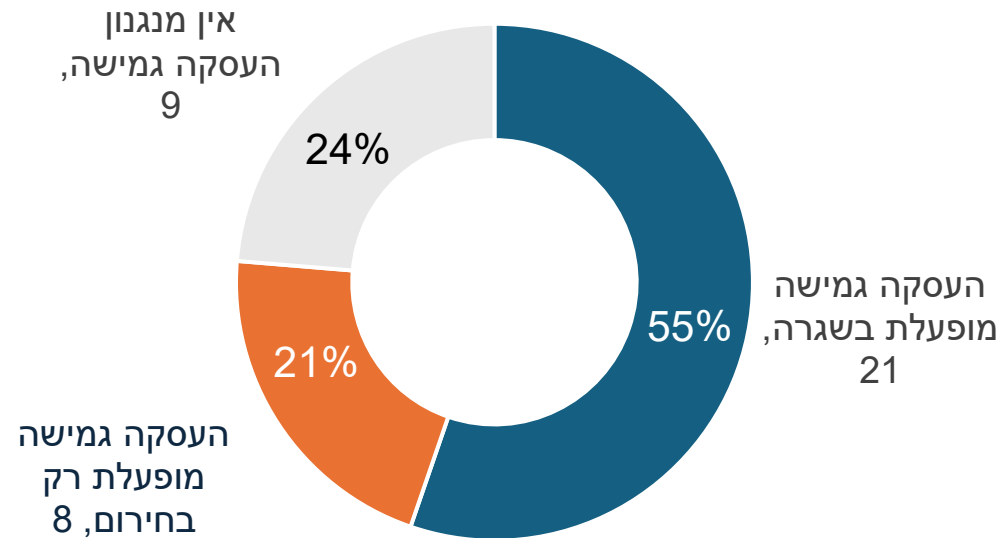


משרד הכלכלה והתעשייה



76% ממדינות ה-OECD מיישמות מנגנונים של תעסוקה גמישה במשבר ובחירום

מדינות OECD בעלות מנגנוני תעסוקה גמישה



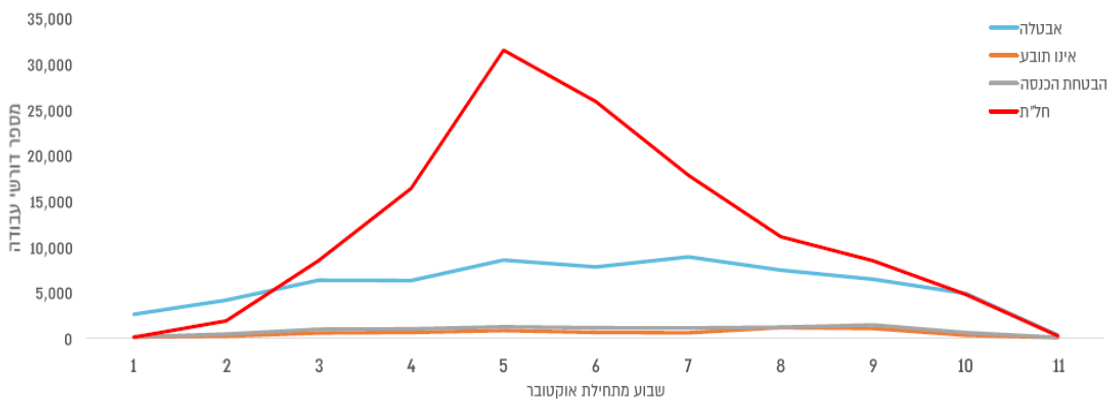
מקור: ירדן קידר, מודל העסקה הגמישה: סקירה בינלאומית והמלצות מדיניות (המכון הישראלי לדמוקרטיה, 2024)



כיום עתות חירום מאופיינות בהוצאה גורפת והמונית של עובדים לחל"ת מיד עם פרוץ המשבר, לאור אי-הוודאות שבפני המעסיקים

הוצאה לחל"ת בישראל, מלחמת חרבות ברזל

פילוח הנרשמים החדשים לסוג תביעה והוצאה לחל"ת מתחילת מלחמת "חרבות ברזל"



מקור: דופק שוק העבודה של שירות התעסוקה לתאריך 12.12.23

הוצאה לחל"ת בישראל ו-STW בגרמניה, משבר הקורונה

תרשים 34: שיעור העלייה במספר דורשי העבודה בישראל ומובטלים בגרמניה (מובטלים ואנשים הנמצאים במודל שימור העובדים) המובטלים ביחס לחודש ינואר 2021, 100=ינואר 2020

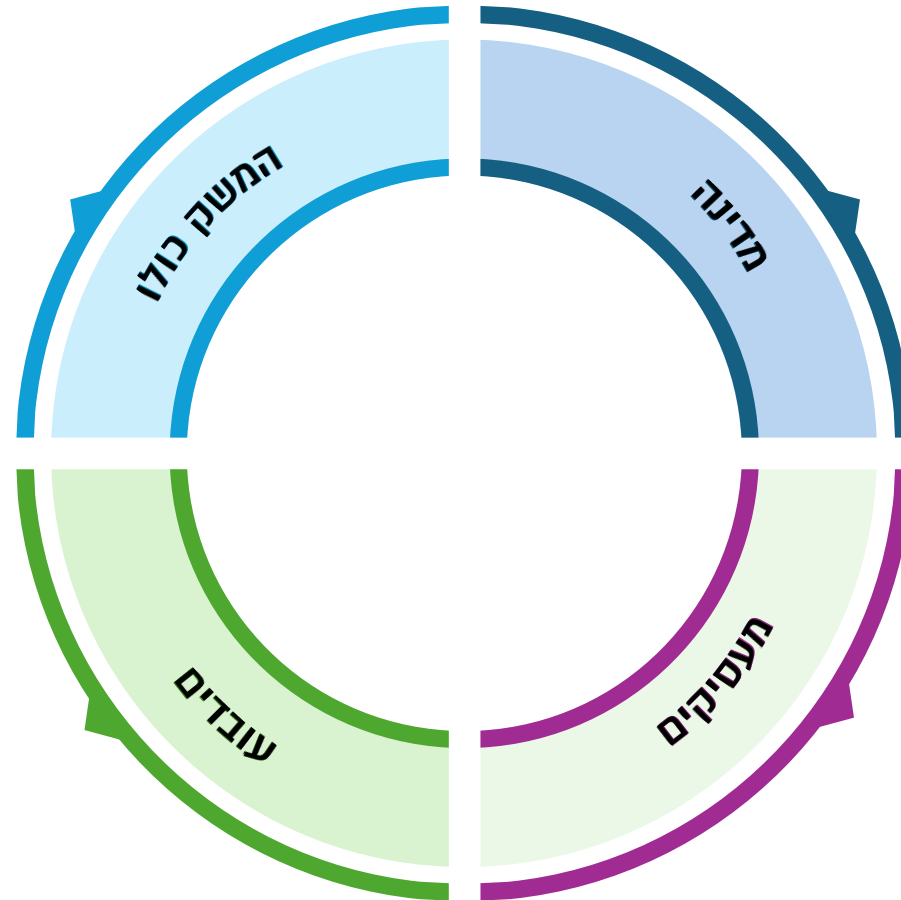


אימוץ המנגנונים בישראל יאפשר למתן את השפעת מצבי חירום על שוק העבודה, בעיקר ב-3 החודשים הראשונים למשבר

אימוץ תעסוקה גמישה בישראל יניב תועלות למדינה, לעובדים, למעסיקים ולמשק כולו



יהווה גורם מאזן לכלכלה
בעת משבר ויאפשר מיקסום
התוצר וכוח העבודה במשק



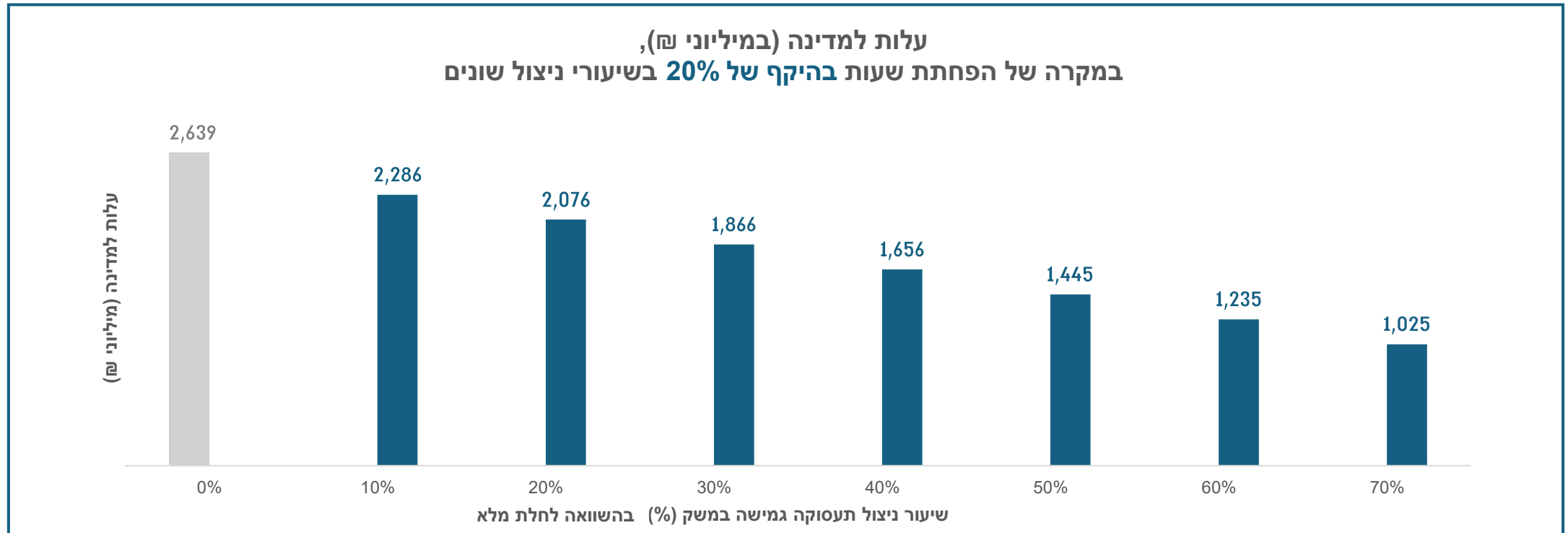
יצמצם באופן משמעותי
את העלויות למדינה

יאפשר רמת הכנסה גבוהה
יותר לעובדים, והפחתת
השלכות שליליות של אבטלה

יאפשר למעסיקים גמישות
והתאמה לתנודתיות
בביקושים



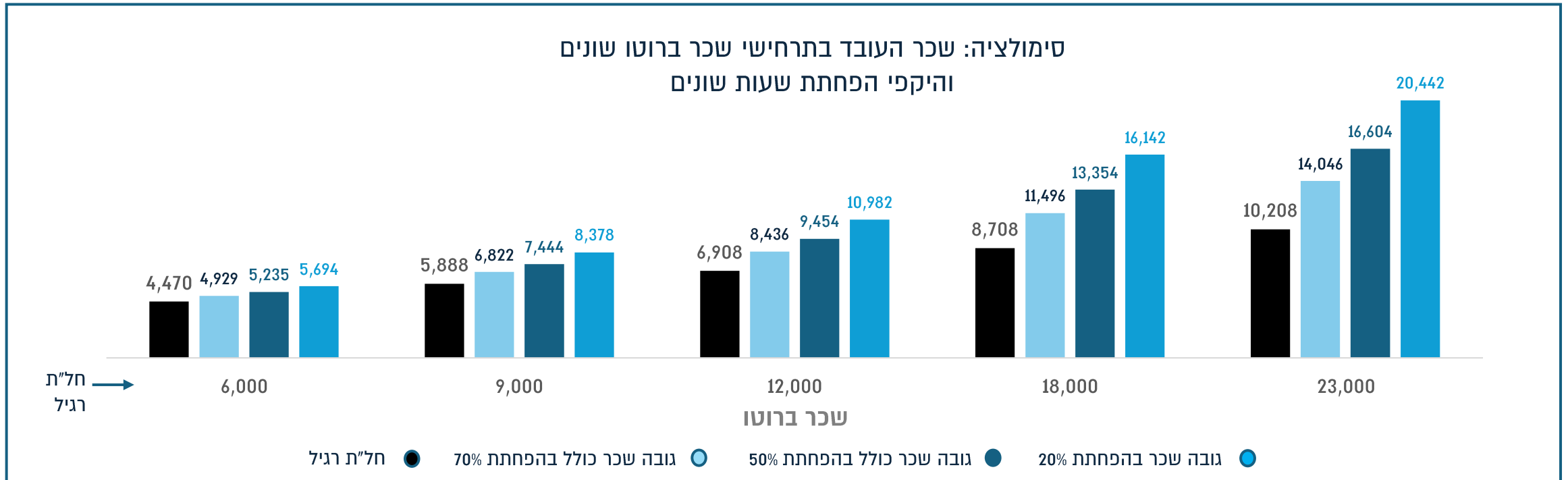
תעסוקה גמישה תקטין באופן משמעותי את העלויות למדינה



גם אם מספר העובדים המוצאים לתעסוקה גמישה יגדל באופן משמעותי, החיסכון למדינה נשמר למשל בסימולציה לקורונה: רק בהוצאת למעלה מ-2 מיליון עובדים לתעסוקה גמישה, העלות למדינה הייתה גדלה.



תעסוקה גמישה תאפשר לעובדים רמת הכנסה גבוהה יותר מאשר במצב הקיים (דמי אבטלה)



ככל שלעובד מופחתות פחות שעות, כך השכר שלו עולה
אך בכל המקרים – שכרו גבוה יותר מאשר תחת חל"ת מלא

על מנת לקדם את אימוץ התעסוקה הגמישה בישראל, קידם משרד הכלכלה והתעשייה עבודת מטה נרחבת



היוועצות עם
משרדי ממשלה



דיונים עם גורמים
רלוונטיים במשרדי
הממשלה
ובחינת היבטי מדיניות
ומשמעויות תפעוליות

שולחנות
עגולים



קיום היוועצות
עם החברה
האזרחית, ארגוני
עובדים, ארגוני
מעסיקים, נציגי
מייצגים וחברות שכר

ניתוח כלכלי



ניתוח כלכלי של היקף
החשיפה התקציבית
שתהיה לאימוץ המודל
ושל השלכות משקיות,
שבוצע על ידי המכון
הישראלי לתכנון כלכלי

סקירה
השוואתית



סקירה של מודלי
STW במדינות שונות,
שבוצעה על ידי
המכון הישראלי
לדמוקרטיה



המודל שגובש מבוסס על מספר עקרונות יסוד

1. החלת התעסוקה הגמישה תתאפשר **בתקופות חירום בלבד**
2. העסק יידרש להוכיח **פגיעה מהותית במחזור העסקי** (אשר תיבחן בדיעבד)
3. **המעסיקים ישתתפו בעלות ההסדר**
4. משך הזמן של התעסוקה הגמישה **יוגבל בזמן** (כ-3 חודשים, עם אפשרות הארכה)
5. המנגנון יתבסס על ביטוח האבטלה של הביטוח הלאומי, **ועל מערך הדיווח הקיים**

תודה



כנס אלי הורביץ
לכלכלה וחברה
בצל המלחמה || 2024