



נצרת, יוני 2010

## תעסוקה במגזר החרדי תמונת מצב ומבט קדימה

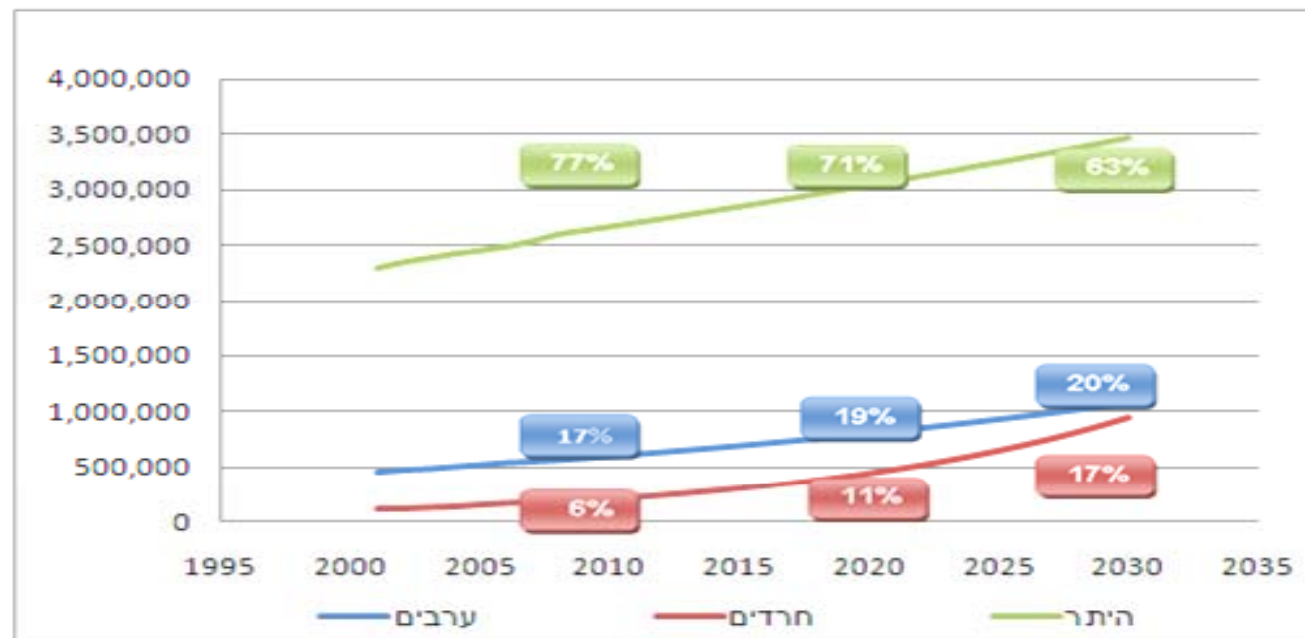
פרופ' יוסי תמיר

הפורום בחסות:



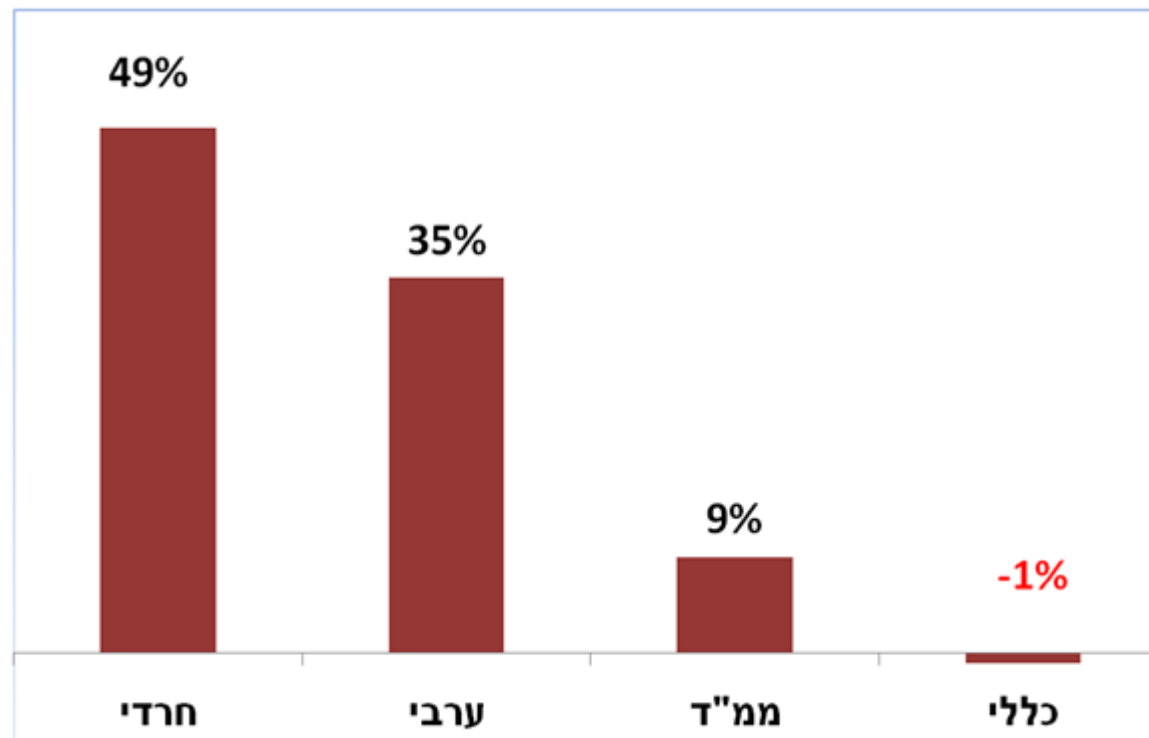
האוכלוסייה החרדית צפויה לתפוס נתח הולך וגדל באוכלוסייה, למשל, בקבוצת הגיל המרכזית של שוק העבודה שיעורה עומד כעת על כ-6% וצפוי לגדול ל-11% בשנת 2020 וכן ל-17% בשנת 2030

תרשים 1: תחזית גודלן של אוכלוסיות שונות, גילאי 25-64



פורום  
קיסריה

## שינויים בתלמידי בתי ספר יסודיים לפי מגזרים 2000-2009

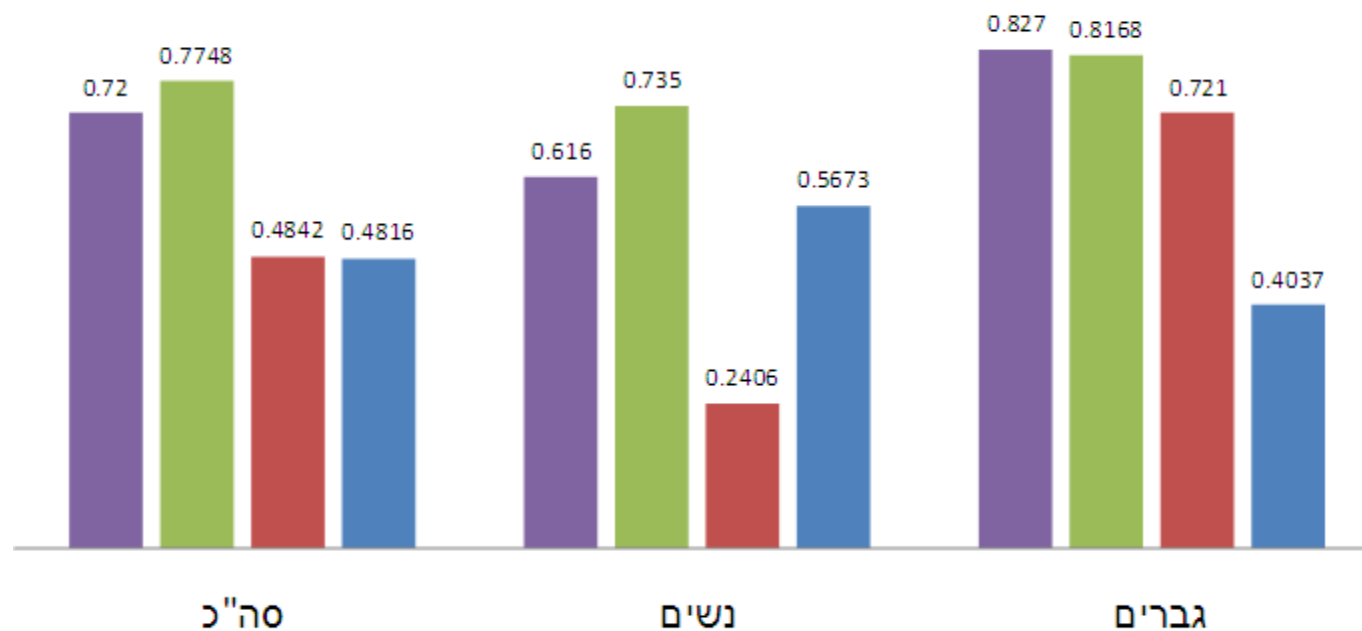


פורום  
קיסריה

# שעורי תעסוקה לפי מגזרים

שיעורי תעסוקה , גילאי 25-64, 2008

■ ממוצע OECD ■ השאר ■ ערבים ■ חרדים



במידה ושיעורי התעסוקה הנוכחיים של המגזר החרדי לא ישתנו  
בעשורים הקרובים, שיעור התעסוקה הכולל בישראל צפוי לצנוח

תחזית רמת התעסוקה תוך קיבוע שיעורי התעסוקה הנוכחיים

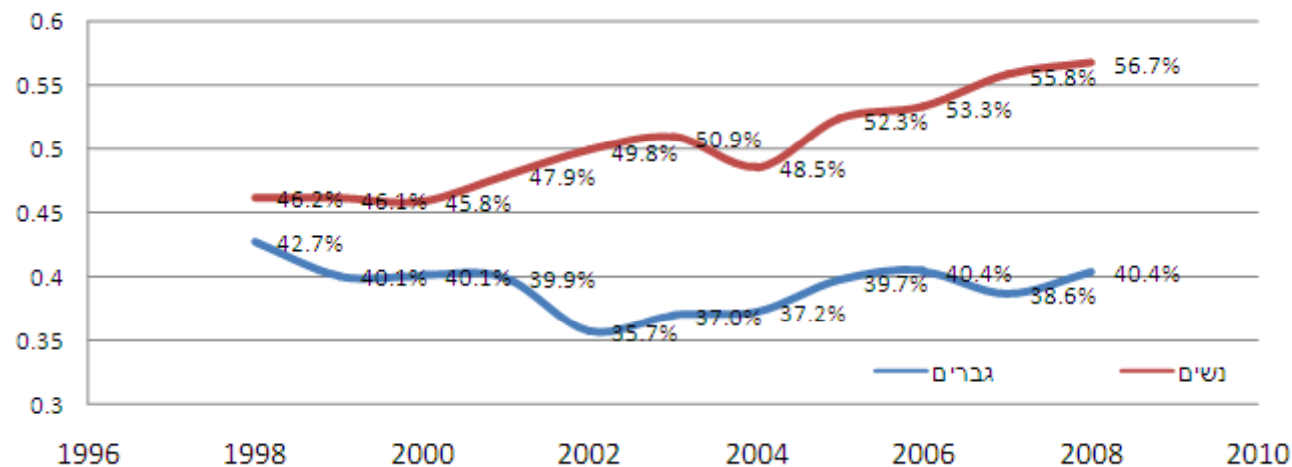
שיעור תעסוקה		
71.00%	2008	נתוני סכ"א
68.90%	2020	תחזית
66.70%	2030	



## מגמות בתעסוקת חרדים

- שינוי מגמה של תעסוקת גברים חרדים -ירידה דרסטית בשעורי השתתפות של גברים ב-30 שנים האחרונות.
- תחילת שיפור מגמה מ-2002

שיעור המועסקים במגזר החרדי, גילאי 25-64

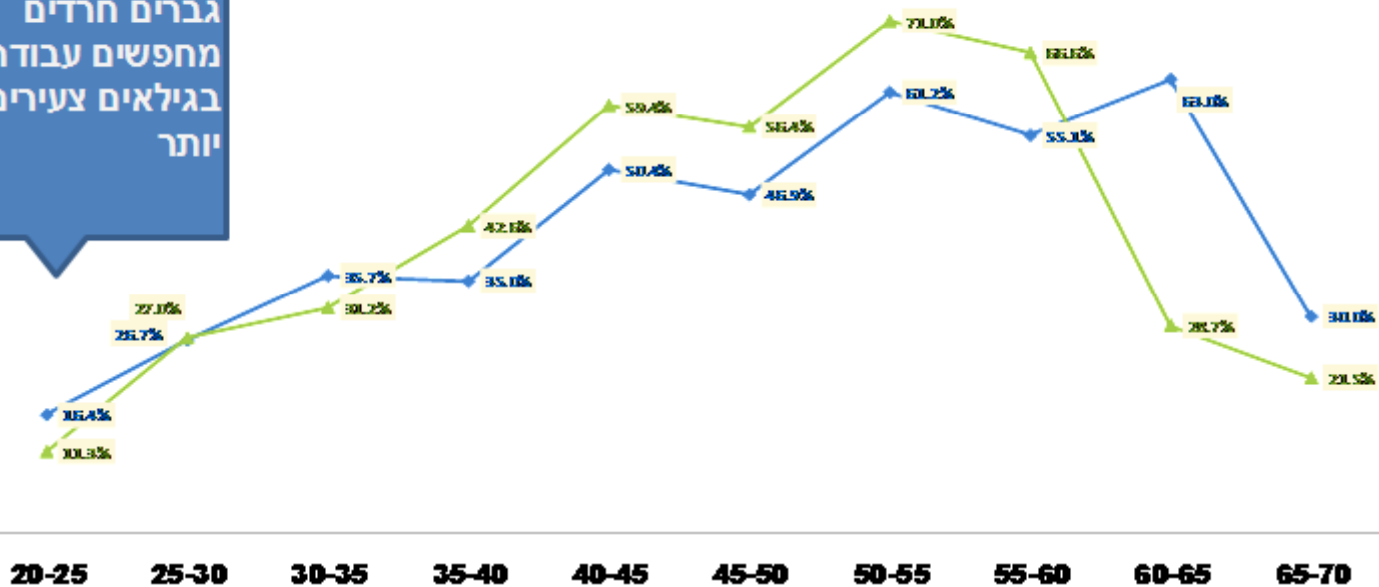


# שינוי מגמה והשפעות לטווח ארוך

תעסוקת גברים חרדים, לפי גילאים, על פני זמן

גברים חרדים (2008) — גברים חרדים (1998)

בעשור האחרון  
גברים חרדים  
מחפשים עבודה  
בגילאים צעירים  
יותר



המכון  
הישראלי  
לדמוקרטיה

פורום  
קיסריה

## רמת הכנסה נמוכה מעבודה אינה ערובה ליציאה מהעוני

הכנסה (נטו) למשק בית והכנסה מעבודה, לפי מגזרים, 2008

<u>הכנסה מעבודה לפרט</u>		הכנסה נטו למשק בית		2008
אחוז	גובה	אחוז	גובה	
100.00%	6,423	100.00%	10,964	כלל האוכלוסייה
69.41%	4,458	65.70%	7,203	חרדים



המכון  
הישראלי  
לדמוקרטיה

פורום  
קיסריה



## חסמים להשתתפות בתעסוקה

✓ תפיסת עולם ומערכת חברתית

✓ חוסר במיומנויות ובכישורים תעסוקתיים

✓ פערי ידע ומידע על עולם העבודה

✓ חסם תרבותי מצד המעסיקים ומצד דורשי העבודה

✓ שירות צבאי/אזרחי

✓ ירידה בתמיכות ועליה בהוצאות מול הכנסה צפויה  
נמוכה מעבודה



# הכנסות והוצאות הקשורות ליציאה לעבודה

עבור משפחה חרדית עם 6 ילדים מתחת לגיל 18 מתוכם שניים עד גיל 3

סוג ההכנסה/הוצאה	גבר & אשה עובדים	גבר אברך אשה עובדת	גבר אברך אישה לא עובדת
הכנסות (מעבודה, קצבת ילדים, ה"ה ממשרד הדתות, מלגת כולל – חינוך, מלגת כולל תוספת תלויים לחג של ארגוני צדקה)	8,330	6,420-7,420	3,650-4,650
הוצאות (מעונות יום, אובדן הנחה בארנונה, הוצאות הקשורות ליציאה לעבודה)	1,630-1,830	1,100-1,300	0
סך הכנסות פחות הוצאות	6,500-6,700	5,120-6,320	3,650-4,650

המכון  
הישראלי  
לדמוקרטיה

פורום  
קיסריה

# מכלול של פתרונות ברמת המיקרו

- ✓ הכשרה מקצועית
- ✓ יזמות עסקית
- ✓ לימודים אקדמיים
- ✓ השמה בעבודה
- ✓ מרכזי תעסוקה חרדים
- ✓ שירות צבאי ואזרחי



## מדיניות ברמת המאקרו: הדילמות הניצבות בפני מתכנני המדיניות

- בין מדיניות עבודה אקטיבית לכלכלת שוק
- משק פנימי מול מיזוג משקים
- תעסוקת גברים או עידוד עבודת נשים
- ממשק עם מערכות מדיניות מקבילות
- הכשרה מול "עבודה תחילה"



## הצעה: צעדים להמשך

✓ ימונה במשרד התמ"ת גוף או אחראי לעידוד תעסוקת חרדים, ויוקצה לו תקציב ייעודי

✓ הגברת המודעות בקרב מעסיקים להון האנושי החרדי

✓ טיפול בחוסרים בהון האנושי התעסוקתי

