

קרון דליה ואלי
הורביץ בע"מ



כנס אלי הורביץ
לכלכלה וחברה



אי-שוויון בהכנסות, תוחלת חיים וביטחון סוציאלי – המקרה הישראלי

המוסד לביטוח לאומי:

דניאל גוטליב, אופיר פינטו, רפאלה כהן, גבריאלה היילברון, מרים שמלצר

המכון הישראלי לדמוקרטיה:

איתן ששינסקי, רחל זקן

מטרת העבודה

- נמצא כי רמת ההכנסה מתואמת חיובית עם מצב הבריאות (צ'רניחובסקי ואחרים, 2003; דוידוביץ' ואחרים, 2014).
- וכי המתאם בין הכנסה ותוחלת חיים חיובי (Gaudecker & Scholz, 2007; Chetty et al, 2016).
- האם גם בישראל קיים קשר חיובי בין רמת ההכנסה ותוחלת החיים ומה טיבו?

המוטיבציה לעבודה

- למתאם חיובי בין רמת ההכנסה ותוחלת החיים יש השלכות מדיניות בתחום החיסכון הפנסיוני וביטוח הזקנה
- במקרה כזה העניים מצליחים פחות להנות מהחסכון הפנסיוני ומקצבאות הזקנה והשאירים
- משמעות הדבר ש"**עניים מסבסדים עשירים**" עקב תמותה מוקדמת שלהם.

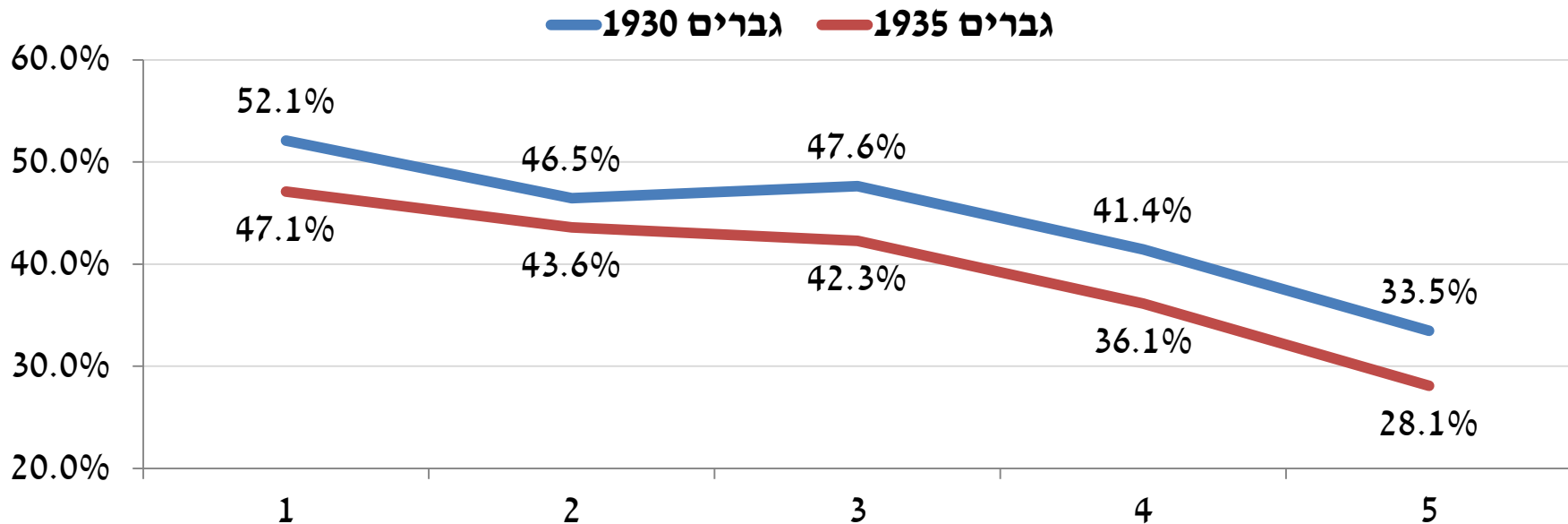
כדי לבחון טענה זו

- בחרנו 2 קוהורטות של אזרחי ישראל:
 - גברים: ילידי 1930 וילידי 1935
 - נשים: ילידות 1935 וילידות 1940
- אמדנו את "**ההכנסה הכלכלית הפרמננטית**" של כל מבוטח ומבוטחת (כולל של בן/בת זוג אם יש).
- האומדן להכנסה הפרמננטית: הכנסה מעבודה שנתית ממוצעת ב-8 השנים שקדמו לגיל הפרישה.

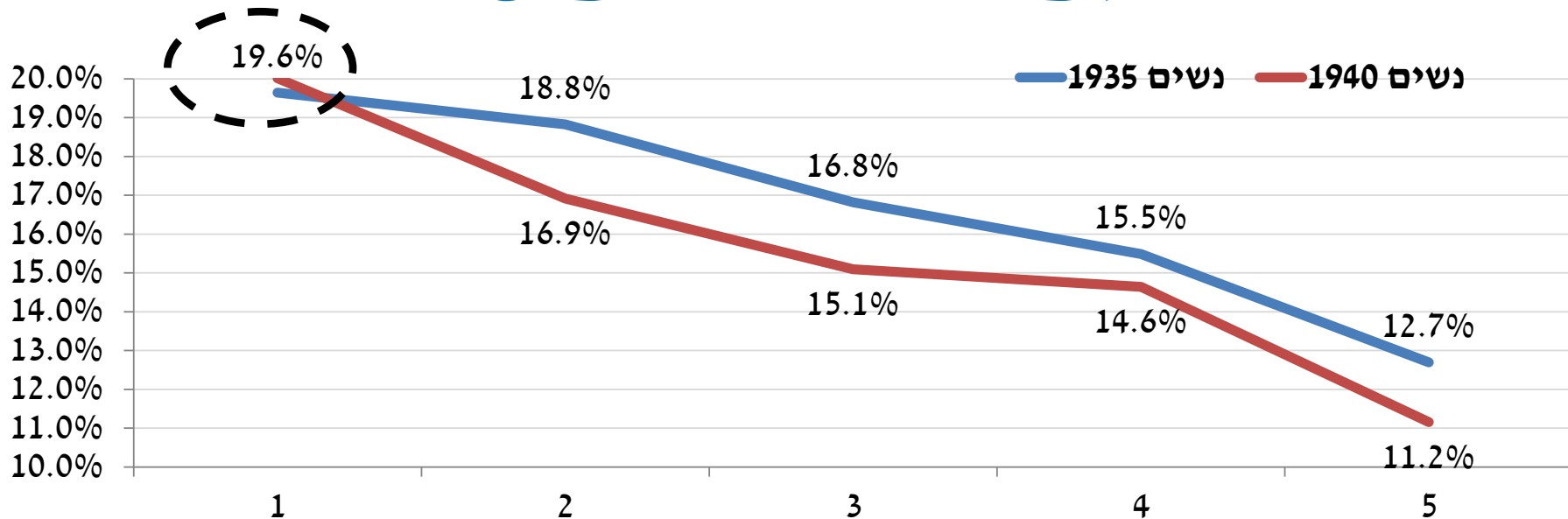
שיטת המחקר

- אמידת הגורמים הכלכליים והדמוגרפיים שמשפיעים על שיעור התמותה של מבוטח/ת
- נמצא כי תוחלת החיים עולה עם שיפור המצב הכלכלי הפרמננטי של המבוטח
- ההשפעה מתבטאת בירידה במדד ג'יני על פני זמן עבור אותן הכנסות מעבודה היא תמותה מוקדמת של העניים יותר בקוהורטה.
- מכאן שמצב העוני פועל כמנגנון להעברת משאבים מעניים לעשירים!

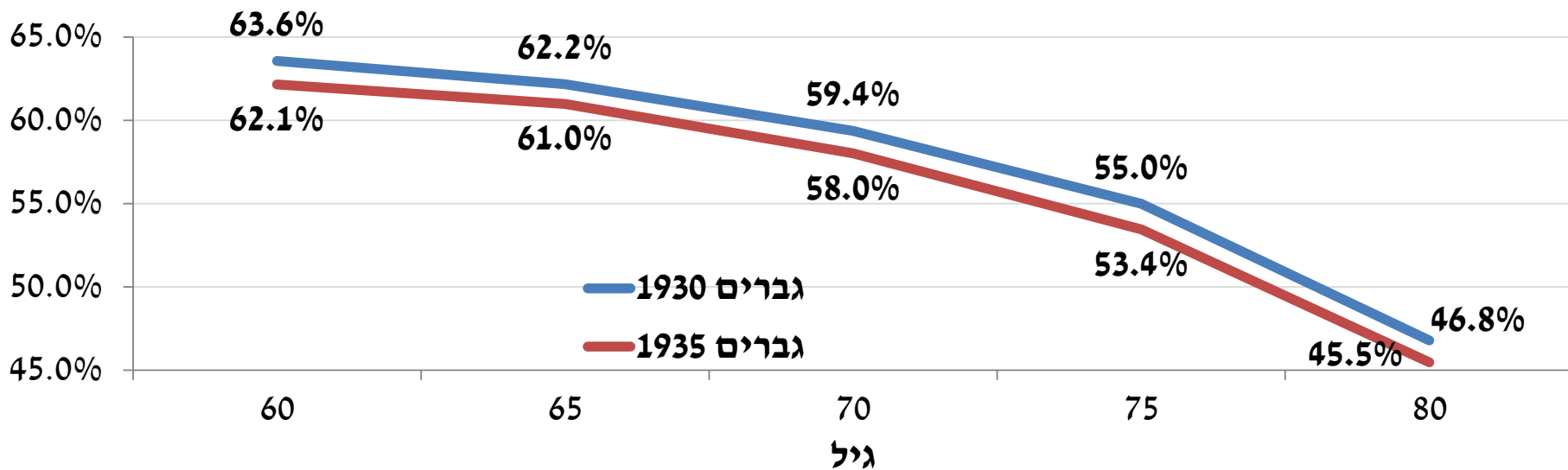
שיעור הנפטרים עד גיל 80 בקרב גברים לפי חמישוני הכנסה



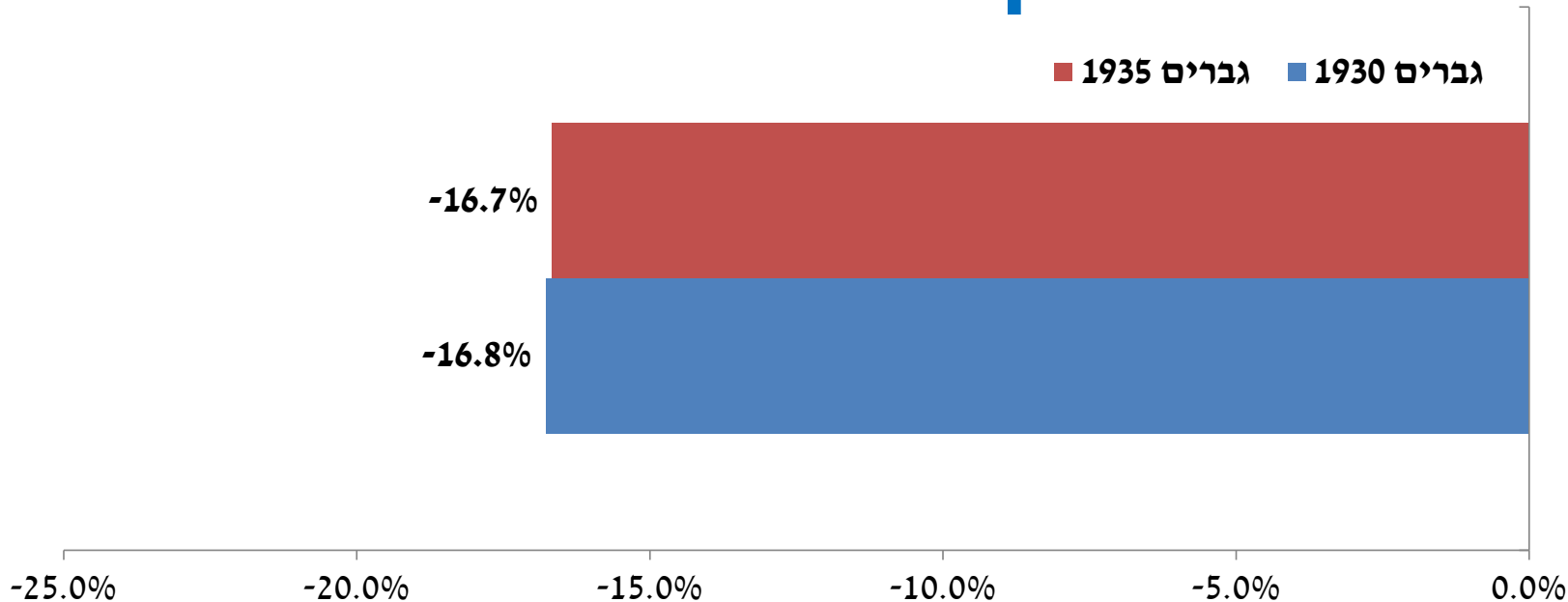
שיעור הנפטרות עד גיל 75 בקרב נשים לפי חמישוני הכנסה



שינוי במדד ג'יני בקרב גברים בין גיל 60 לגיל 80

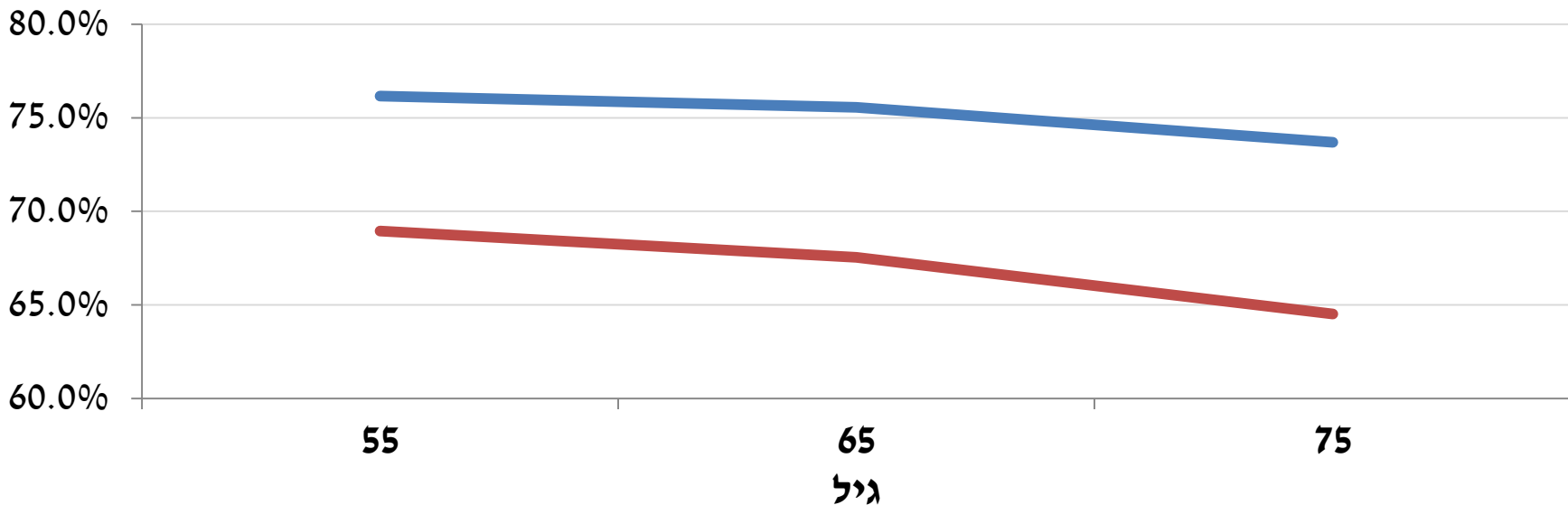


שיעור השינוי במדד ג'יני בקרב גברים בין גיל 60 לגיל 80

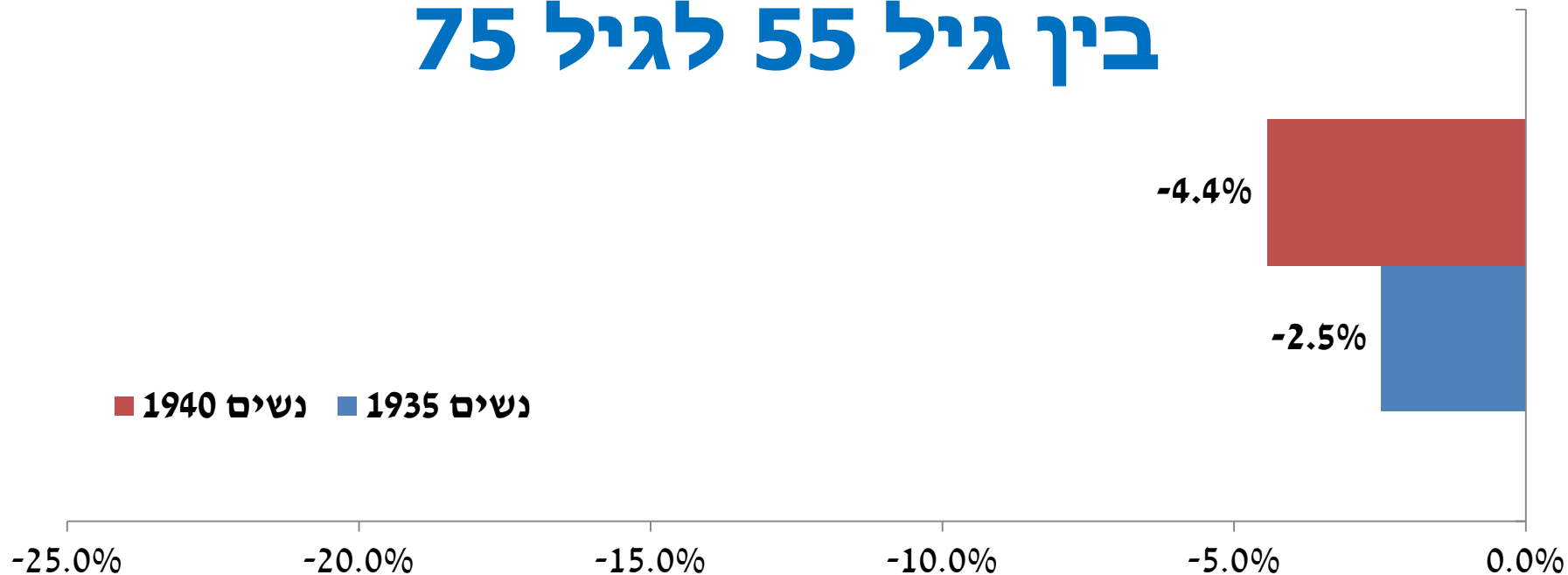


שינוי במדד ג'יני בקרב נשים בין גיל 55 לגיל 75

נשים 1935 נשים 1940

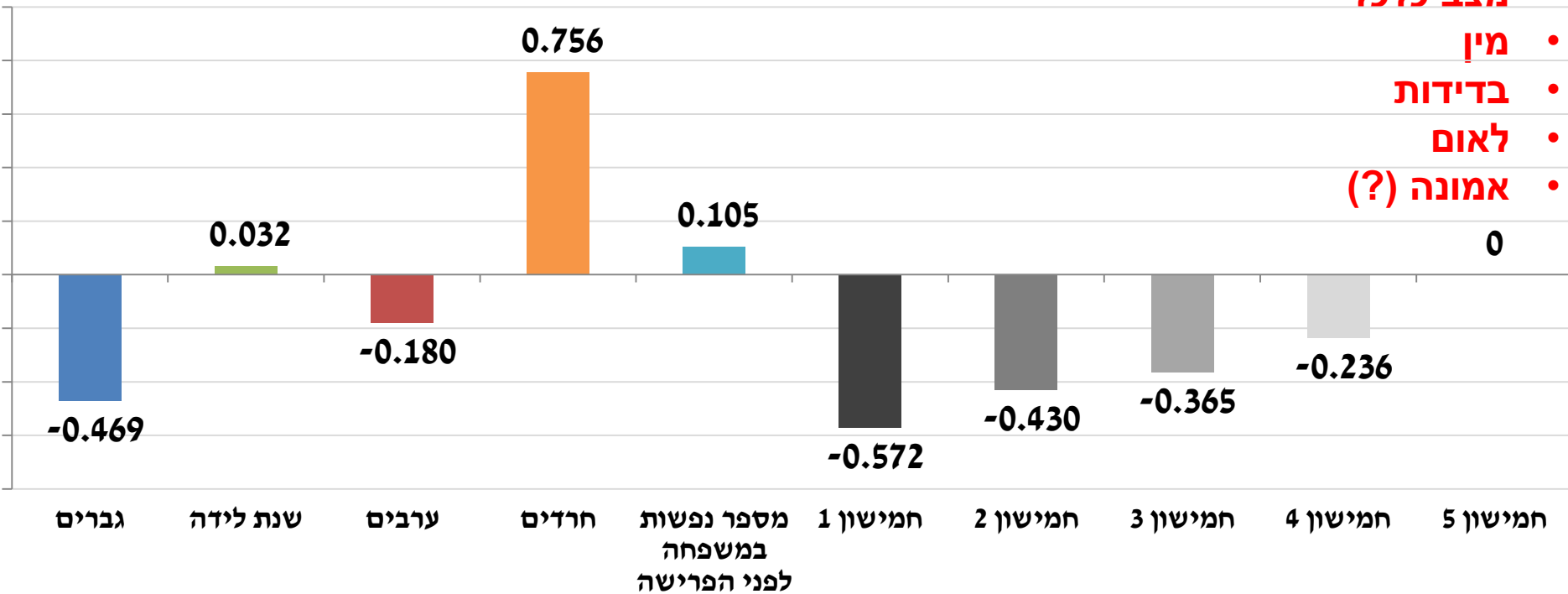


שיעור השינוי במדד ג'יני בקרב נשים בין גיל 55 לגיל 75



מה משפיע על תוחלת החיים ?

- מצב כלכלי
- מין
- בדידות
- לאום
- אמונה (?)



מסקנות ראשונות

- שיעורי התמותה יורדים עם רמת ההכנסה.
- התופעה בולטת במיוחד בקרב גברים ובקרב בעלי הכנסה נמוכה מאוד
- לאורך השנים, חלקם בקוהורטה של "הגברים העניים" קטן ושל "הגברים העשירים" גדל
- לאורך השנים, האי-שוויון בהכנסות קטן

כיווני מחשבה

- משמעות הדבר שעניינים מסבסדים עשירים
- הצעה של הצמדת גיל הפרישה לתוחלת החיים:** - חשוב לאפשר **ביטוחיות**, בפרט לגבי מקבלי שכר נמוך.
- ביטוחיות, משמעותה, שמבוגרים/ות לא יחויבו להוסיף חודשי עבודה, בפרט לא אם שכרם/ן בסוף היה נמוך
- מצדיק הנחה בדמי ביטוח בשכר נמוך, לא משיקול של חלוקה מחדש אלא של הגינות (fairness)

קרן דליה ואלי
הורביץ בע"מ



כנס אלי הורביץ
לכלכלה וחברה



תודה רבה!