

קרון דליה ואלי  
הורביץ בע"מ



כנס אלי הורביץ  
לכלכלה וחברה



# צוות שוק העבודה העתידי תובנות ראשוניות



19 ביוני 2017

דפנה אבירם-ניצן

מנהלת המרכז לממשל וכלכלה

המכון הישראלי לדמוקרטיה

קרן דליה ואלי  
הורביץ בע"מ



כנס אלי הורביץ  
לכלכלה וחברה



• **חברי הצוות ומטרתיו**

• **מגמות צפויות**

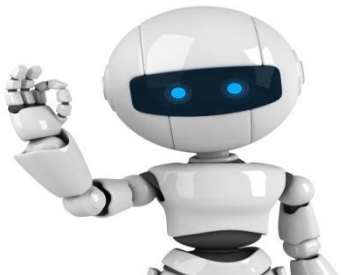
• **אתגרי מדיניות והמלצות ראשוניות**



## שותפים לצוות

מכון אהרן דברת למדיניות  
מרכז טאוב  
משרד האוצר  
משרד הכלכלה והתעשייה  
משרד העבודה והרווחה  
משרד ראש הממשלה  
פרויקט המילניום  
שירות התעסוקה  
יועצים עצמאיים

ביטוח לאומי  
בנק ישראל  
ג'וינט ישראל, תב"ת  
ההסתדרות החדשה  
התאחדות התעשיינים  
הלשכה המרכזית לסטטיסטיקה  
מרכז המחקר והמידע של הכנסת  
מוסד שמואל נאמן  
מועצה לאומית לכלכלה



## מטרות הצוות

- מיפוי וניתוח מגמות על בסיס מחקרים בארץ ובעולם
  - חינוך והשכלה
  - הכשרה מקצועית
  - הסדרי וחקיקת עבודה
- גיבוש המלצות מדיניות
- סיוע בקידום יישום ההמלצות

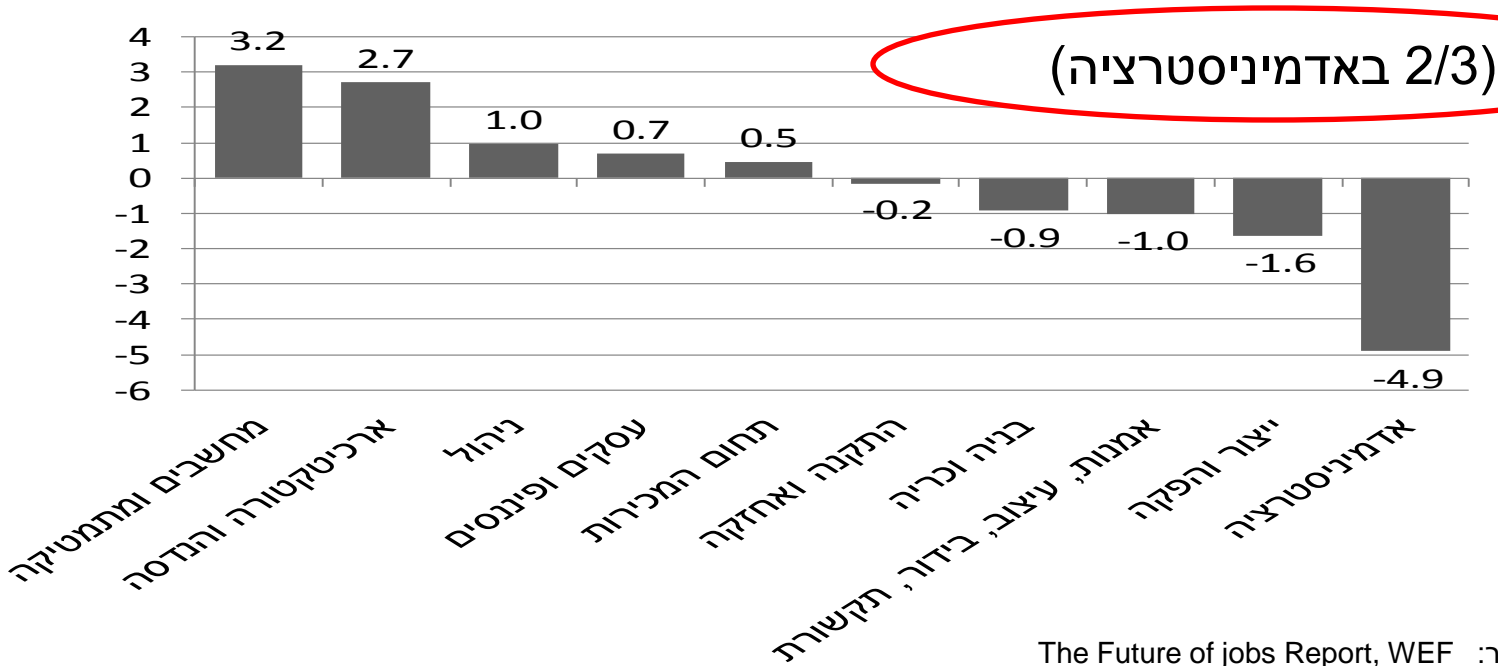
- **חברי הצוות ומטרתיו**
- **מגמות צפויות**
- **אתגרי מדיניות והמלצות ראשוניות**

## מגמות בשוק העבודה – שינויים מהירים לפי סקר המעסיקים של ה-WEF

- 65% מהמתחילים חינוך יסודי יעבדו במקצוע שעדיין אינו קיים
- כמחצית מהחומר הנלמד בשנת הלימוד הראשונה של תואר טכנולוגי אינו תקף בסיום התואר
- מעל שליש מסט המיומנויות הנדרשות כיום ישתנה עד 2020
- 47% מהמקצועות בארה"ב בסכנה למחשוב (F&O)

## מגמות צפויות בתעסוקה על רקע המהפכה התעשייתית הרביעית

שיעור השינוי הממוצע, 2015-2020, ע"פ סקר מעסיקים WEF





# מגמות צפויות בשוק העבודה – מבנה

השתנות מבנה שוק העבודה

- גידול בשיעור העצמאים
- גידול בשיעור העובדים המבוגרים
- תצורות עבודה חדשות
- גידול בשיעור הנשים בשוק העבודה (מועסקות/מובטלות)
- טשטוש גבולות בין העבודה לחיים אישיים
- גידול באבטלת אנשים שלא יתאימו את הכשרתם (מחסור ביתר)
- מחסור בעובדים במקצועות נדרשים



- **חברי הצוות ומטרתיו**
- **מגמות צפויות**
- **אתגרי מדיניות והמלצות ראשוניות**

# אתגרי מדיניות – מיפוי ה-Mismatch

## באמצעות מערך חיזוי ותכנון

- מיפוי הפערים בין היצע לביקוש – מקצועות ומיומנויות
- בניית מערכת שתמפה את הביקוש הצפוי לפי טווחים
  - ביקוש בהווה (הכשרות מקצועיות)
  - ביקוש בטווח הבינוני (חינוך אקדמי)
  - לביקוש בטווח הארוך (חינוך בגיל הרך, יסודי ותיכון)

# אתגרי מדיניות – התאמת ההיצע לביקוש

## מערך ההכשרה המקצועית:

- התאמת המקצועות לביקוש בשוק
- הרחבת מערך ההכשרה המקצועית (גם לעובדים קיימים)
- מתן מענה לאוכלוסיות שייפלטו

# אתגרי מדיניות – התאמת ההיצע לביקוש

## מערכת החינוך

- הקניית המיומנויות הנדרשות  
(פתרון בעיות מורכבות, חשיבה יצירתית, שיווק עצמי, יזמות ועוד...)
- פיתוח מערכת לימוד שמפתחת כישורי למידה לאורך החיים
- החדרת חדשנות וערכי יזמות למערכת החינוך

## אתגרי מדיניות – התאמת החקיקה

- התאמת חוקי העבודה למציאות הנוכחית
- הגברת הגמישות התעסוקתית (לעובד ולמעסיק)
- מתן מענה חוקי לתצורות עבודה שונות
- הגברת הביטחון הסוציאלי בעת מעבר בין עבודות
- חיזוק הביטחון התעסוקתי



## אתגרי מדיניות – שיתופי פעולה

- מגזר עסקי מול הממשלה (B to G)
- בין משרדי הממשלה השונים (G to G)
  - העברת מידע
  - הקצאת משאבים
- בין חברות (B to B)
- מעסיקים עובדים וממשלה



קרן דליה ואלי  
הורביץ בע"מ



כנס אלי הורביץ  
לכלכלה וחברה



המכון הישראלי  
לדמוקרטיה

תודה!

